

Barcellona e i bellissimi paesaggi dell'interno della Catalogna hanno ospitato la presentazione del nuovo GT Radial Savero SUV, pneumatico progettato principalmente per la guida su strada e destinato a coprire uno dei segmenti in maggior crescita dell'industria automobilistica. I veicoli-target includono il Nissan Qashqai, Dacia Duster, Ford Kuga, Kia Sportage, Opel Mokka, VW Tiguan, la nuova Renault Kadjar e tutti gli altri modelli di SUV e CUV presenti sul mercato.

“La crescita di questo segmento è stata qualcosa di incredibile: 15 anni fa erano presenti pochi SUV sul mercato, con 19 produttori e 40 modelli in tutto. Oggi i produttori sono 50 e i modelli offerti sono più di 150, e quasi un veicolo su cinque sul mercato è un SUV” ha affermato Angelo Giannangeli, Direttore Marketing Europa per le autovetture e il trasporto leggero di Giti Tire, che ha continuato: “E' chiaro che questo è un mercato in rapidissima crescita, dalle grandi opportunità e dalle applicazioni illimitate, basti pensare ai nuovi CUV e a tutte le tipologie diverse che stanno nascendo. Proprio per questo motivo abbiamo chiamato l'evento 'SUV Unlimited'. Con il nuovo Savero SUV completiamo il range per queste vetture. Abbiamo prodotti per tutte le esigenze e i modelli, dai compatti fino ai premium, passando per gli utilizzi più impegnativi in fuoristrada.”



Le vendite del mercato vetture

Il mercato dei SUV sta cambiando velocemente. Queste “Jeep civilizzate” erano considerate delle auto grosse, scomode, inquinanti, che venivano utilizzate solamente per ostentare il proprio status, quindi come seconda auto, da uomini quarantenni privi di tatto ed eleganza. Oggi tutto questo è cambiato radicalmente: spesso è la prima e unica auto di persone ventenni attente alla moda, uomini o donne indifferentemente, che utilizzano il proprio SUV sia per recarsi al lavoro che per il tempo libero, sono comodi, pieni di accessori, sempre più efficienti nei consumi, dalle caratteristiche molto simili a quelle delle autovetture ma con un grande plus: la sensazione di sicurezza che dona la guida rialzata. Spesso, inoltre, la maggior sicurezza non è solo una sensazione. I SUV, senza dubbio, se non lo sono già, diventeranno la categoria più importante sul mercato europeo e per questo motivo Giti Tire ha scelto di realizzare un nuovo prodotto che affiancasse la gamma già presente sul mercato, composta dal Champiro HPY SUV, pneumatico ad alte prestazioni progettato per SUV di medie e grandi dimensioni, e con il Savero HT Plus per veicoli per usi più alternati (strada/fuoristrada), che va a coprire i codici di velocità R-H, oltre che ai prodotti specialistici per fuoristrada, l'Adventuro A/T e l'Adventuro H/T.

Il Savero SUV è realizzato con le più recenti tecnologie in ambito di design e mescole, sotto la guida del dipartimento Ricerca & Sviluppo europeo di Giti - con sede in Hannover, Germania e MIRA in Gran Bretagna - e garantisce un ottimo handling su strada, ridotti spazi di frenata su terreni bagnati e assicura una guida confortevole, una buona resa

chilometrica con un ridotto consumo di carburante.

“Le caratteristiche chiave del Savero SUV sono le quattro ampie scanalature longitudinali che, drenando rapidamente l’acqua, favoriscono performance sul bagnato ottimali; il design del battistrada e gli intagli ottimizzati con una combinazione di intagli laterali ne migliorano l’aderenza mentre le scanalature e un nuovo design della spalla offrono una frenata ottimale e stabilità nella guida” ha affermato Fabio Pecci-Boriani, senior product marketing manager di Giti Tire.

Il Savero SUV è disponibile in 23 misure da 16” a 18”, compresi le più diffuse 215/65/R16, 215/60/R17, 225/65/R17, 235/65/R17 e codici di velocità H-V, sezioni da 215 a 265 ed infine serie dalla 55 alla 70. L’etichetta europea vede una C nell’aderenza sul bagnato e C ed E, a seconda delle misure, per la resistenza al rotolamento. L’azienda ha affermato di essere stata molto conservativa nell’etichetta, in modo da risultare sempre sicura in caso di eventuali test esterni, una scelta sicuramente lodevole.



Il test interno svolto a Mira

Pecci Boriani ha aggiunto: “Il Savero SUV è stato sottoposto a diverse serie di test comparativi a MIRA e in Indonesia, confrontandolo sia con uno dei principali produttori del segmento premium sia con uno del segmento intermedio. A Mira i risultati ottenuti sono davvero eccezionali: rispetto al prodotto premium, il Savero SUV si comporta molto meglio in alcuni aspetti come la frenata su asciutto e bagnato e l’handling su bagnato, per essere solo leggermente inferiore nell’handling su asciutto nel comfort e nel peso. Il risultato è un prodotto assolutamente comparabile con i prodotti premium europei.”

L’azienda ha testato il Savero SUV anche in Indonesia, contro un prodotto premium europeo e uno asiatico. Anche in questo caso, nella prestazione sul bagnato, sia in termini di handling che di frenata, il pneumatico è risultato essere più che all’altezza del prodotto premium europeo, caratterizzato da una più elevata fascia di prezzo. Il Savero SUV ha dimostrato ottimi risultati di frenata su superfici asciutte mentre è risultato perfettamente in linea in termini di confort e handling sull’asciutto. Il confronto con l’altro pneumatico del segmento intermedio ha visto il Savero SUV eccellere in tutte le prove.



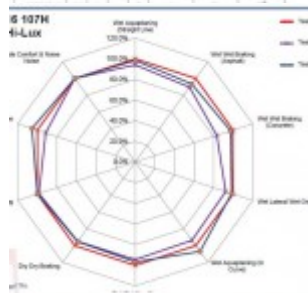
Il test svolto dall’istituto certificatore tedesco

Ma questi sono solamente test interni e quindi, opinabili. Per fugare ogni dubbio, Giti ha fatto testare il Savero SUV ad un istituto leader di certificazione tedesco, dal quale è emerso praticamente lo stesso risultato, se non addirittura migliore: in frenata sul bagnato,

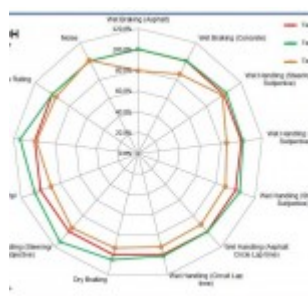
aquaplaning, frenata e handling su asciutto il Savero SUV risulta migliore del premium brand europeo, mentre è paragonabile in rumore e handling su asciutto. Solo nella resistenza al rotolamento il brand europeo è leggermente migliore.

“Le piattaforme di Ricerca & Sviluppo europeo di Giti hanno mostrato la loro eccellenza, ogni singola caratteristica tecnica è stata appositamente studiata per soddisfare le esigenze dei moderni SUV e Crossover (CUV) e tutto questo ad un prezzo decisamente competitivo anche nel segmento di mercato intermedio. Il Savero SUV è davvero un pneumatico in grado di garantire prestazioni eccezionali.”

255/70R18	100	H	E	C	70	◀
255/70R18	100	H	C	C	70	◀
255/60R18	100	H	E	C	70	◀
255/70R18	91	H	XL	C	70	◀
255/70R18	72	H	E	C	70	◀
215/60R17	96	H	C	C	70	◀
215/55R17	94	H	E	C	70	◀
205/60R17	100	H	C	C	70	◀
205/60R17	88	H	E	C	70	◀
205/60R17	108	H	XL	C	70	◀
205/55R17	90	H	E	C	70	◀
205/55R17	91	H	XL	C	70	◀
205/60R17	108	H	C	C	70	◀
205/60R17	72	H	E	C	70	◀
215/55R18	90	H	XL	E	70	◀
205/60R18	100	H	C	C	70	◀



I test sul circuito indonesiano per l'Honda CR-V



I test indonesiani sul Toyota Hi-Lux



