

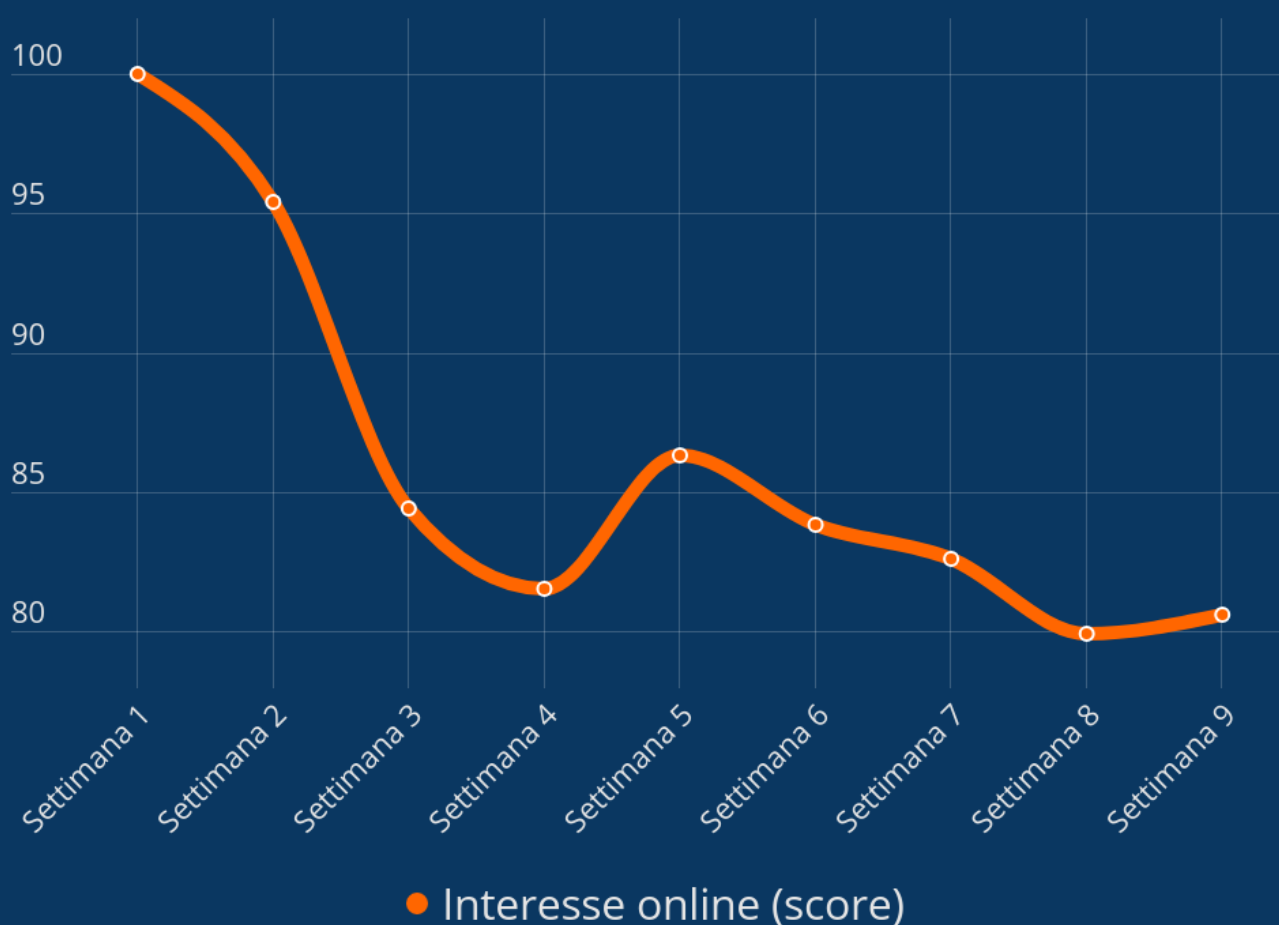
Analizzando gli sconti invernali del 2019, per prevedere quelli del 2020, idealo ha evidenziato come, anche sul web, ci siano notevoli risparmi, ma soprattutto ha scoperto che in assoluto i prodotti più convenienti sono stati i pneumatici estivi: -33,0%.

Gennaio, come ogni anno, dà il via ai saldi invernali, che quest'anno sono iniziati il 5 inaugurando così già dal weekend dell'epifania il primo appuntamento 2020 dedicato allo shopping, online e non. Per capire quanto i saldi invernali coinvolgano anche il mondo **digitale**, idealo - portale internazionale di comparazione prezzi leader in Europa - ha analizzato l'appuntamento 2019 per scoprire le **percentuali di risparmio** possibili e soprattutto quando convenga completare gli acquisti.

Considerando un periodo temporale medio da inizio gennaio a fine febbraio 2019 - ovvero quando i saldi sono nel pieno delle proprie potenzialità e l'interesse dei consumatori è ancora alto - idealo ha rilevato come la **settimana più conveniente sia stata l'ultima di febbraio**, al contrario **quella più cara**, quindi con meno offerte, è stata la **terza di gennaio**.

## Saldi invernali: interesse online

In quale settimana si pensa di più ai saldi?



idealo ha analizzato l'interesse online per ogni categoria (Top-30) nel periodo compreso tra Gennaio e Febbraio 2019 sul proprio portale italiano. Alla settimana con più intenzioni di acquisto è stato assegnato uno score di riferimento pari a 100.

**idealo**

### I prodotti più convenienti online durante i saldi 2019

Sempre analizzando i primi due mesi del 2019, i prodotti maggiormente convenienti sono stati i **pneumatici estivi** (-33,0% nella settimana più conveniente rispetto a quella più cara durante i saldi invernali) - a dimostrazione del fatto che acquistare articoli al di fuori della

stagionalità di utilizzo è il modo migliore per risparmiare - ci sono stati poi gli **stivali** (-30,8%) e gli **altoparlanti** (-27,1%). Ancora, **giacche per outdoor** (-22,7%), prodotti per la **cura del viso** (-16,5%), **console di gioco** (-15,4%), **zaini** (-12,6%), **lavatrici** (-10,3%), **obiettivi fotografici** (-10,0%) e **frigoriferi** (-10,0%).

## Saldi invernali: opportunità di risparmio

### Le 10 categorie più vantaggiose



idealo ha analizzato i prezzi medi medi per ogni categoria (Top-30) nel periodo compreso tra Gennaio e Febbraio 2019 sul proprio portale italiano. La settimana più conveniente è stata poi messa a confronto con quella più cara per determinare il risparmio.

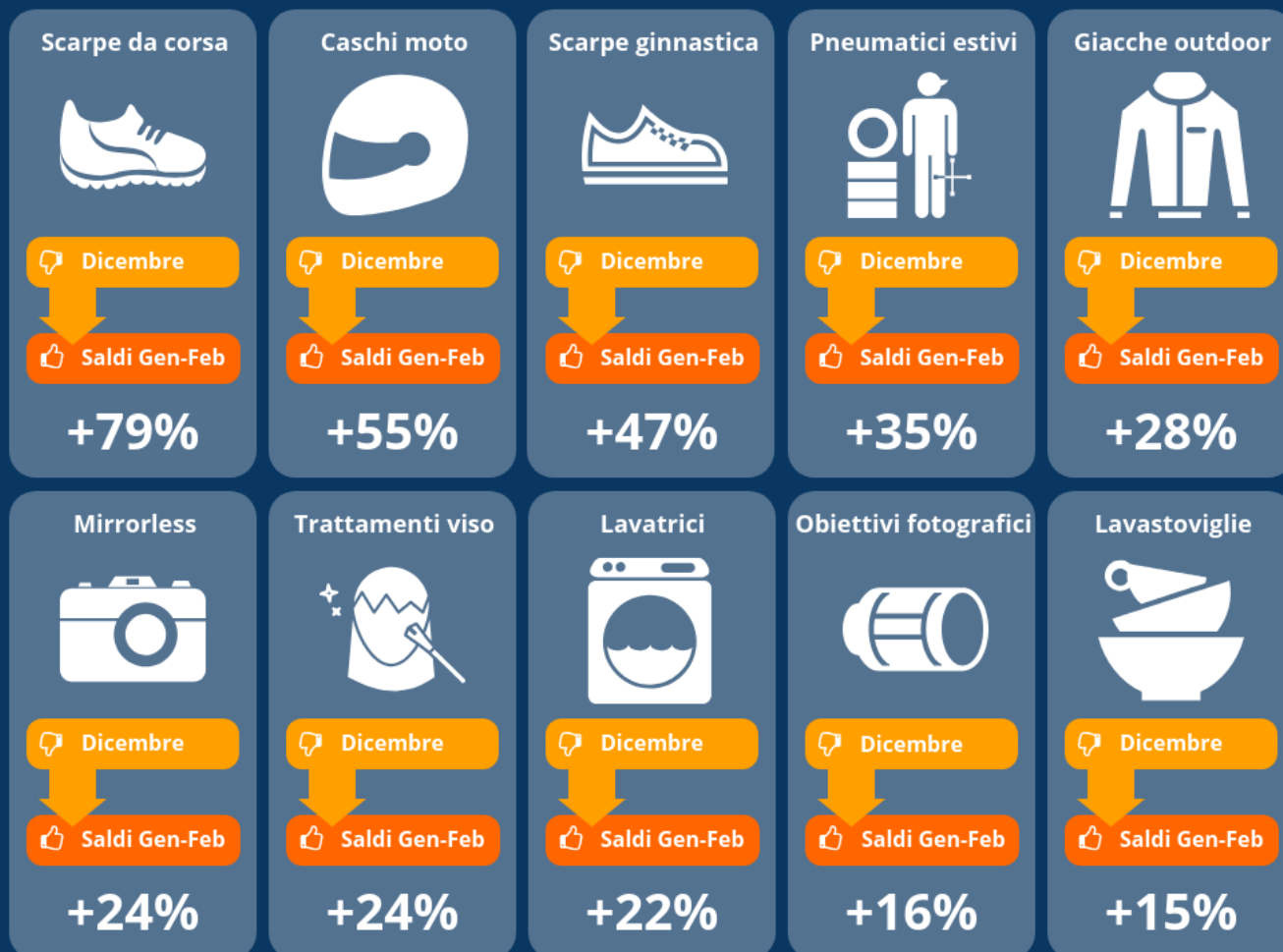
**idealo**

Analizzando, invece, l'**interesse dei consumatori digitali** è possibile vedere come questo si sia concentrato in particolar modo nella prima settimana di gennaio, ad inizio delle offerte. Viceversa, i giorni con meno intenzioni di acquisto sono stati quelli della terza settimana di febbraio e della quarta, probabilmente quando ormai i consumatori avevano già acquistato ciò che li interessava.

Sempre analizzando l'interesse degli e-consumer italiani è possibile vedere come durante i saldi 2019 alcuni prodotti abbiano visto un notevole aumento delle relative ricerche online rispetto al periodo precedente, in particolar modo: scarpe da corsa (+79,4%), **caschi da moto** (+55,3%), scarpe da ginnastica (+46,9%), **pneumatici estivi** (+35,0%), giacche outdoor (+27,9%), fotocamere mirrorless (+24,0%), prodotti per la cura del viso (+23,8%), lavatrici (+22,5%), obiettivi fotografici (+15,9%), lavastoviglie (+15,2%), piani cottura (+14,5%) e infine frigoriferi (+13,3%).

## Saldi invernali: cosa cercano gli italiani?

Le 10 categorie con la maggiore crescita di interesse



idealo ha analizzato l'interesse online giornaliero per ogni categoria (Top-30) nel periodo compreso tra Dicembre 2018 e Febbraio 2019 sul proprio portale italiano. Il periodo dei saldi invernali è stata poi messo a confronto con quello precedente.

**idealo**

I saldi invernali diventano quindi occasione per comprare scontati oltre ai grandi elettrodomestici e ai pneumatici estivi, prodotti di uso comune come le macchine fotografiche o anche abbigliamento.

### **La funzione “Prezzo ideale”**

Analizzando la funzione “prezzo ideale” presente su idealo – che consente agli utenti di impostare un proprio prezzo ideale per un dato prodotto e di ricevere poi un alert quando il prezzo viene raggiunto, o è addirittura inferiore – permette di capire non solo qual è stata la percentuale di risparmio richiesta dagli italiani ma anche per quale tipologia di prodotti.

Analizzando complessivamente le **30 categorie più cercate** su idealo Italia è possibile vedere come lo **sconto medio richiesto** dagli utenti sia stato pari al **-13,87%** e abbia in particolar modo riguardato gli stessi prodotti maggiormente cercati in questo periodo, a dimostrazione di come gli italiani non solo siano consapevoli delle effettive possibilità di risparmio, ma conoscano anche la stagionalità nella quale è meglio comprare un dato prodotto.

## Saldi invernali: interesse regionale

### In quali regioni è cresciuto di più l'interesse online?



-10% -5% 0% 5% 10% 15% 20%

idealo ha analizzato l'interesse online nel periodo compreso tra Dicembre 2018 e Febbraio 2019 sul proprio portale italiano. Le regioni più scure sono quelle con il maggior aumento di interesse durante i saldi invernali rispetto al periodo precedente.

**idealo**

*“Se da una parte è vero che i saldi invernali, così come quelli estivi, vengono aspettati sempre con ansia, è anche vero però che ormai tra Black Friday o Prime Day le occasioni di risparmio, rispetto ad un tempo, sono quasi triplicate - ha dichiarato **Fabio Plebani**, Country Manager per l'Italia di idealo - Con così tante giornate dedicate allo shopping diventa però fondamentale riuscire a districarsi tra le varie offerte per aggiudicarsi il prezzo*

*migliore sul mercato e soprattutto per non incorrere in truffe o imbrogli. Il nostro consiglio è sempre quello di non concludere subito un acquisto ma di prendersi del tempo per osservare l'andamento dei prezzi e del mercato e ancora di accorpate in un unico ordine più acquisti, così da diminuire anche le spese di spedizione."*

---

Per realizzare questo studio idealo ha preso in esame esclusivamente i dati del proprio portale italiano nel periodo dal 1° gennaio al 28 febbraio 2019.