

Michelin ha presentato un assistente AI per le flotte, che ha l'obiettivo di ridurre la complessità e supportare i fleet manager nel loro lavoro quotidiano. Progettato come sistema chiuso, a protezione della riservatezza dei dati, l'assistente AI agisce come un vero partner per i gestori di flotte di veicoli pesanti, trasporto passeggeri e veicoli commerciali leggeri, fornendo insight su consumo di carburante, comportamento dei conducenti e dati relativi ai viaggi. Nuove funzionalità saranno progressivamente aggiunte alla soluzione, sulla base dei feedback dei clienti.

Testato in condizioni reali, Michelin AI Assistant permette agli utenti di formulare richieste usando un linguaggio naturale, come ad esempio: "Genera un report che mostri quali conducenti della mia flotta sono stati i più efficienti nei consumi questo mese"; "Quali camion della mia flotta richiedono un intervento di manutenzione sugli pneumatici?"; "Quanti veicoli sono attualmente fermi?"; oppure "Qual è stato il costo del consumo di carburante questo mese?"

*"L'AI Assistant rappresenta la naturale evoluzione del nostro DNA, costruito intorno al supporto ai nostri clienti. Co-sviluppato con alcuni dei nostri principali clienti, offre un modo più intuitivo di interagire con i dati di utilizzo dei veicoli, eliminando la necessità di generare molteplici report. I fleet manager supportati dall'intelligenza artificiale possono così concentrarsi pienamente sulle performance delle loro attività."* — **Sophie Foucque**, CEO di Michelin Connected Fleet, Europa, Africa e Australia.



I principali vantaggi di Michelin AI Assistant includono:

- accesso diretto dal portale web MyConnectedFleet;
- risposte immediate — sia a domande rapide su sicurezza e costi, sia a richieste più complesse, come la generazione di report e l'identificazione di trend, in formato testuale o visivo;

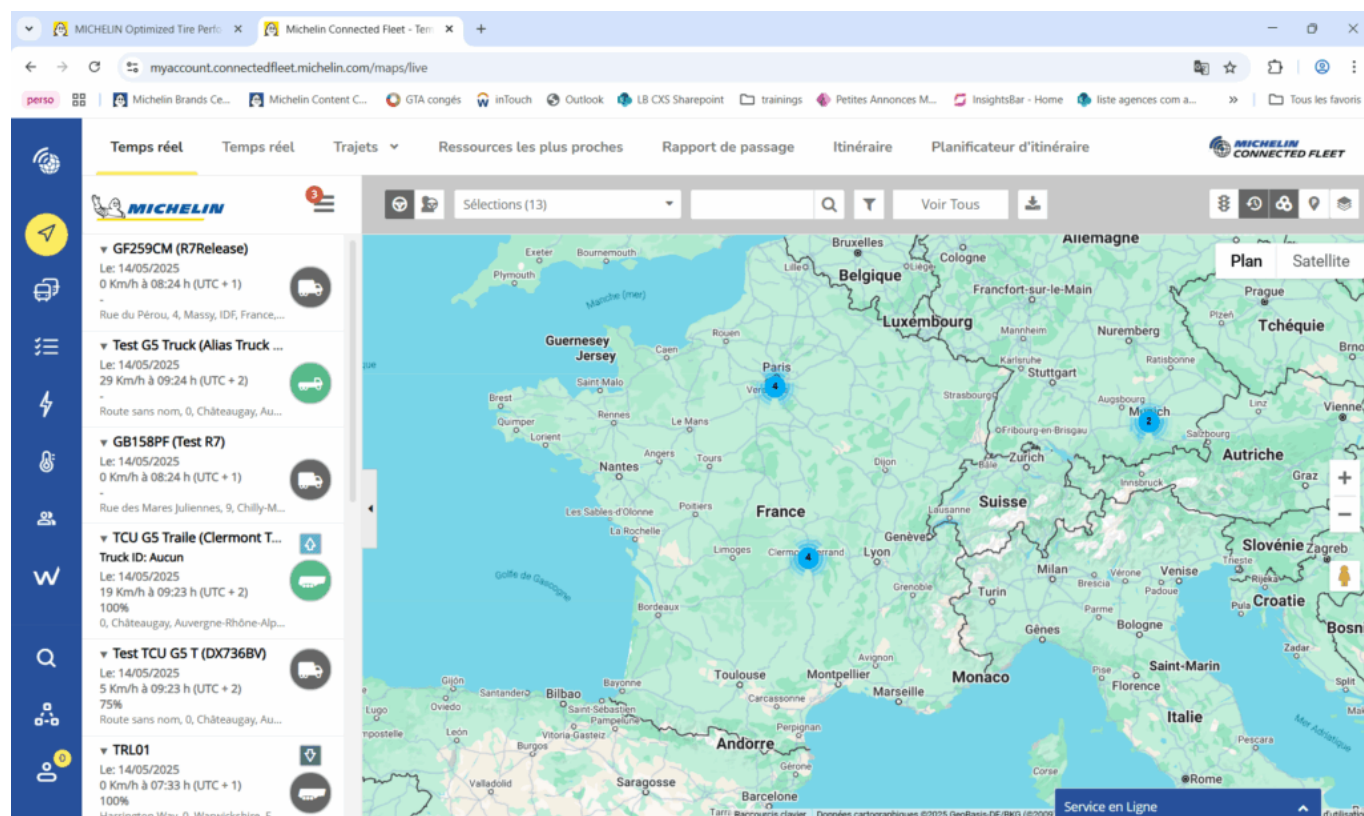
## Michelin Connected Fleet migliora le performance operative dei fleet manager con un assistente AI integrato nella piattaforma MyConnectedFleet | 2

- insight basati su dati in tempo reale.

Secondo il 78% dei fleet manager, l'intelligenza artificiale trasformerà il settore. Con questo AI Assistant, Michelin Connected Fleet mette a disposizione dei clienti un'expertise unica e in tempo reale, costruita su 130 anni di know-how nella mobilità e 30 anni di esperienza nella data science. Una soluzione pensata per accompagnare concretamente i fleet manager nelle loro decisioni quotidiane.

Oltre a migliorare l'esperienza d'uso dei fleet manager, l'assistente AI può essere combinato con altre soluzioni, come le telecamere di bordo intelligenti, tecnologie brevettate per l'ispezione automatica dell'usura degli pneumatici o avvisi di sottogonfiaggio, inserendosi in un approccio completo e coerente, focalizzato sulle esigenze concrete dei clienti nell'era dell'intelligenza artificiale.

Michelin AI Assistant è attualmente disponibile per i clienti Michelin Connected Fleet in Italia, Regno Unito, Stati Uniti, Francia, Spagna, Danimarca, Paesi Bassi, Finlandia, Svezia e Germania.



# Michelin Connected Fleet migliora le performance operative dei fleet manager con un assistente AI integrato nella piattaforma MyConnectedFleet | 3

The screenshot displays the Michelin MyConnectedFleet dashboard. On the left, a sidebar contains navigation icons. The main area is divided into three sections:

- VEHICLES List:** A table listing newly installed vehicles with details such as license plate, location, and status.
 

Vehicle ID	Location	Status	Time
0589_43170	Saugues, Republic Of France	Newly Installed	Today 11:14
962c2920caee376c20c428e4d68...	Aire De Beaune-Mercœur, 21190 Mercœur, Republic Of France	Newly Installed	Today 11:14
PA_Lez_Colonnes_79180	Chazay, Republic Of France	Newly Installed	Today 11:14
Rue_Jean_Racine_75120	Le Grand-Quevilly, Republic Of France	Newly Installed	Today 11:14
9_Rue_Sacco_Et_Vanzetti_54460	Vilheure-Saint-Georges, Republic Of France	Newly Installed	Today 11:14
62_Rue_Pasteur_(D144)_59110	La Madelaine, Republic Of France	Newly Installed	Today 11:13
Rue_Thomas_Edison_(D392)_44600	Saint-Nazaire, Republic Of France	Newly Installed	Today 11:13
Boulevard_Victor_Hugo_52200		Newly Installed	Today 11:13
- Map:** A map of Europe showing vehicle locations with colored markers. A summary bar above the map indicates: Not Today 12, Driving 14, Idling 0, Skipped 52.
- AI ASSISTANT (BETA):** A chat interface on the right with the heading "How can I help you today?". It lists prompts such as "Report the journeys with vehicles that lacked driver login information yesterday." and "Which drivers sped the most last week?". A text input field at the bottom contains "Type something...".