

Continental è presente a Transpotec Logitec 2026, l'appuntamento di riferimento per il mondo del trasporto e della logistica che chiuderà il 16 maggio a Fiera Milano (Rho), con uno stand pensato come punto di incontro per flotte, operatori e professionisti del settore.

All'interno di uno spazio progettato per favorire il dialogo e lo scambio di competenze, Continental presenterà la **propria visione** di una **mobilità sempre più sicura, efficiente e sostenibile**, con soluzioni concrete sviluppate per rispondere alle esigenze operative quotidiane di chi lavora su strada e in contesti industriali complessi.

In uno scenario caratterizzato da costi in aumento e normative sempre più stringenti, il brand illustrerà il proprio **approccio LODC - Lowest Overall Driving Costs**, pensato per **ridurre i costi complessivi di esercizio e migliorare la gestione operativa dei veicoli**. Grazie a competenze che spaziano dagli pneumatici ai servizi di assistenza, dalla gestione delle carcasse alla ricostruzione e alle soluzioni digitali, Continental supporta i fleet manager nel migliorare efficienza, sostenibilità e sicurezza nel lavoro quotidiano.



*“Transpotec rappresenta una vetrina perfetta per raccontare la nostra offerta premium e consolidare il nostro ruolo di partner tecnologico per il settore del trasporto - commenta **Paolo Giorgetti**, Sales Manager Fleet & Retail Truck Tires Italy -. Sarà anche l'occasione per presentare ufficialmente il nuovo pneumatico **Conti Hybrid HT 5** al mercato italiano e riconfermare il nostro impegno sul ricostruito, che per noi rappresenta un segmento in crescita”*

In tal senso, presso lo stand Continental, focus su **ContiLifeCycle**, il sistema pensato per

prolungare la vita del pneumatico, ottimizzare i costi delle flotte e ridurre l'impatto ambientale. Il programma si basa sui processi **ContiRe**, **ricostruzione a caldo** da tallone a tallone, con prestazioni paragonabili a uno pneumatico nuovo e **ContiTread**, che estende la durata intervenendo sul battistrada con una **ricostruzione a freddo** basata sulle stesse tecnologie Continental.

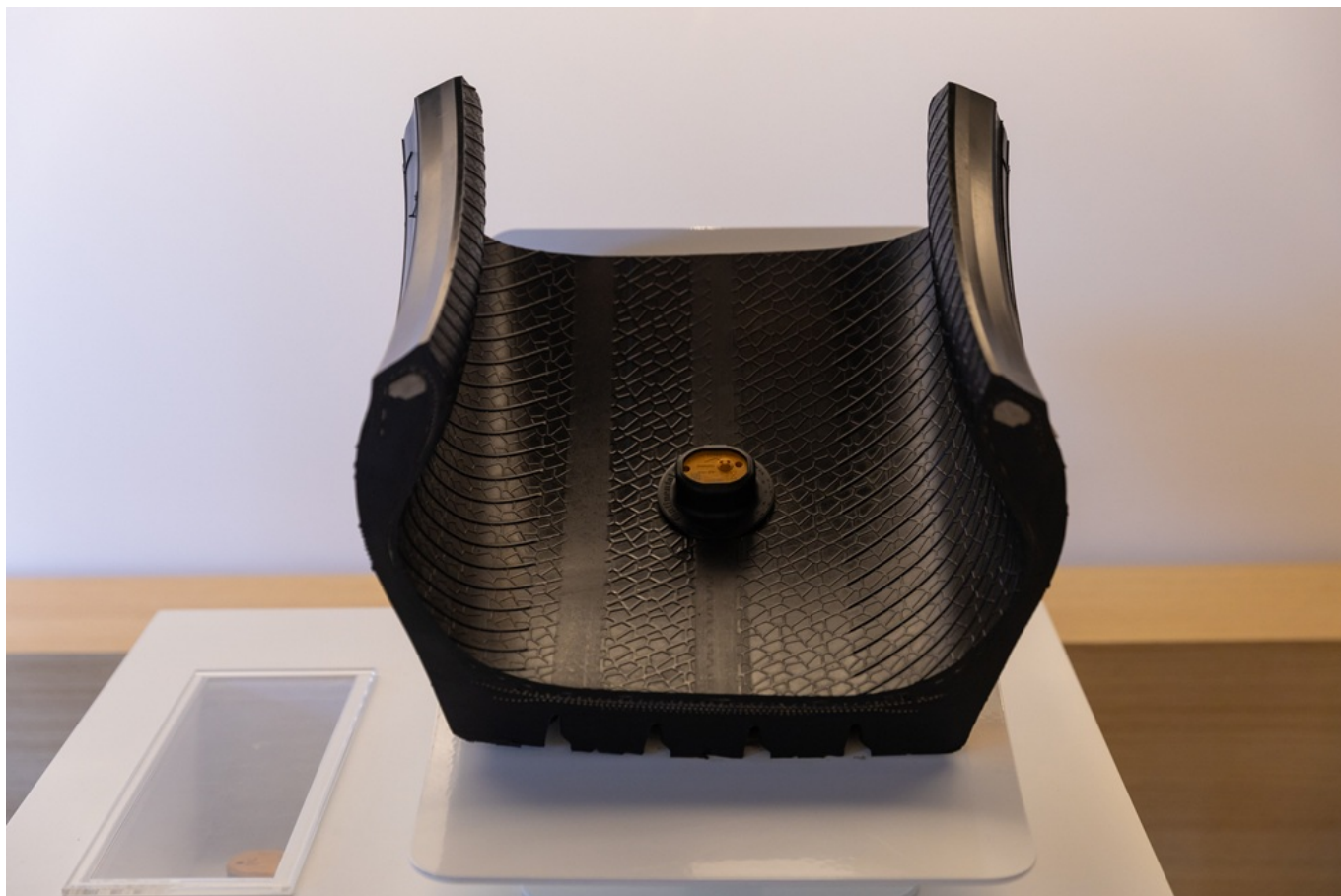
In fiera i partecipanti potranno inoltre toccare con mano il **nuovo pneumatico per rimorchio Conti Hybrid HT 5** con il quale Continental completa la sua famiglia di **pneumatici ibridi di quinta generazione per il trasporto merci regionale**. Un prodotto che combina sicurezza, efficienza e durata, segnando un passo tecnologico importante rispetto al suo predecessore, grazie a una resa chilometrica superiore del 15% e conseguente riduzione dei costi di sostituzione.

Spazio poi alle soluzioni digitali **ContiConnect** pensate per supportare una **gestione della flotta più efficiente e consapevole**. Grazie al **monitoraggio continuo** dei principali parametri degli pneumatici, come pressione e temperatura, ContiConnect aiuta a ridurre il rischio di guasti, aumentare l'operatività dei veicoli e prolungare la durata degli pneumatici, con benefici concreti in termini di efficienza e sostenibilità. La piattaforma modulare consente inoltre di pianificare gli interventi in modo proattivo, adattandosi alle specifiche esigenze operative di ogni flotta.

Lo stand Continental (*Pav 22P - Stand R01 S10*) sarà inoltre il punto di riferimento per le **soluzioni dedicate alle applicazioni industriali e portuali**, dove sicurezza e continuità operativa sono requisiti fondamentali. Grazie a tecnologie intelligenti, Continental analizza ogni movimento dello pneumatico, monitorando punti critici e variazioni di temperatura e pressione.

Con la partecipazione a Transpotec Logitec, Continental conferma il proprio ruolo di **partner tecnologico per il settore del trasporto**, capace di accompagnare le flotte con soluzioni affidabili, sostenibili e orientate alle reali esigenze del mercato.

Continental a Transpotec Logitec per confermare il proprio ruolo di partner tecnologico nel settore trasporto e flotte | 3





INDUSTRIALE E PORTUALE

Pneumatici industriali e portuali.

Sicurezza, qualsiasi sia l'applicazione.

Per ogni macchinario o veicolo del tuo terminal o del tuo magazzino, c'è uno pneumatico Continental. Sono stati creati per garantire la massima stabilità, forza, performance e per tutelare la sicurezza dei dipendenti.

Le nostre soluzioni offrono massima efficienza, sicurezza e comfort per ogni tipo di macchina o impianto nell'uso quotidiano, si adattano in modo ottimale alle condizioni difficili e forniscono risultati eccellenti anche nelle situazioni estreme.

Continental



Continental, Padiglione 22P - Stand R01 S10