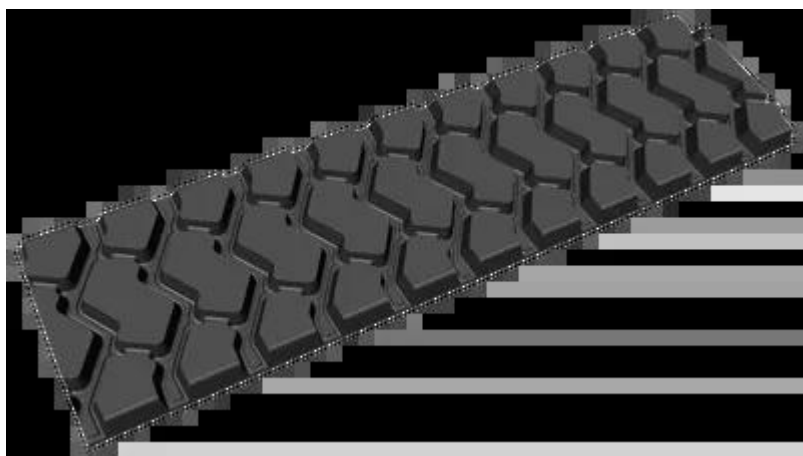


Il nuovo design off-road K602 con una profondità del battistrada di 27,5 mm ha appena iniziato a lavorare nelle cave e nei cantieri edili che già Kraiburg Austria ne lancia una versione leggera. Come il suo "fratello maggiore", il K612 è disponibile nella variante con mescola K\_base, ha una profondità del battistrada di 23 mm ed è stato progettato dagli specialisti austriaci della ricostruzione per applicazioni estremamente impegnative.

Entrambi hanno una base del battistrada appositamente sviluppata che, grazie alla sua costruzione robusta e all'innovativa mescola di gomma, riduce significativamente il rischio di danni nella scanalatura del battistrada. Ciò contribuisce non solo alla sicurezza, ma soprattutto alla migliore durata possibile grazie all'eccezionale resistenza. Il disegno del battistrada è progettato per la massima aderenza, che assicura un'eccellente trazione anche nelle condizioni più avverse. Come il K602, il K612 può essere montato sia in estate che in inverno, grazie alla certificazione 3PMSF.

*"Introdotta all'inizio dell'anno, il nuovo K602 ha sostituito con successo il precedente K64 in molte aree. I nostri partner di ricostruzione e gli utenti sono molto soddisfatti delle sue prestazioni", spiega **Christoph Priewasser**, responsabile della gestione dei prodotti di Kraiburg Austria. "Quindi, abbiamo deciso di lanciare un successore adatto al K62 sotto forma del moderno K612".*

Il nuovo battistrada K612 è ora disponibile in una larghezza di 250 mm con una profondità del battistrada di 23 mm. La larghezza di 260 mm arriverà in primavera.



© riproduzione riservata pubblicato il 28 / 02 / 2025