

Yokohama-ATG ha ampliato la gamma del Galaxy MFS 101 SDS, un pneumatico per carrelli elevatori in gomma piena progettato per affrontare condizioni impegnative, con una lunga vita utile e un elevato comfort di guida. Ad ampliare l'offerta ora si aggiungono, ai pneumatici di colore nero, anche pneumatici bianchi antitraccia per pavimenti dove è necessario non lasciare tracce.

In totale, l'offerta attuale di Yokohama-ATG comprende 34 SKU (nero, Quick Heel), 34 SKU (nero, Standard Heel), 30 SKU (antitraccia, Quick Heel) e 5 SKU (antitraccia, Standard Heel).

Con un totale di 35 SKU nel segmento antitraccia, Yokohama-ATG ora è in grado di offrire pneumatici per carrelli elevatori Galaxy MFS 101 SDS per ogni situazione.

Progettato per operazioni impegnative

Grazie alla struttura a 3 stadi il pneumatico Galaxy MFS 101 SDS offre limiti di usura estesi e una lunga vita utile anche per le applicazioni ad alta intensità. Un ridotto accumulo di calore, un efficace assorbimento degli urti e vibrazioni ridotte al minimo sono ulteriori caratteristiche di questo pneumatico per carrelli elevatori.

Il disegno del battistrada, grazie al tassello centrale continuo e alle scanalature circolari, garantisce una guida fluida e migliore capacità di sterzata.

In aggiunta, l'ampio profilo piatto e la spalla laterale piatta assicurano un'elevata stabilità durante le operazioni di sollevamento verticale del carrello elevatore.

Testato in un recente caso di studio italiano su un carrello elevatore CAT da 2,5 tonnellate utilizzato per movimentare pallet pesanti su asfalto, ha mostrato risultati eccellenti: mentre i pneumatici della concorrenza andavano sostituiti dopo 500 ore, il Galaxy MFS 101 SDS ha raggiunto circa 900 ore di lavoro. Ciò equivale a 62 turni di lavoro contro 112, che si traducono in ore di lavoro e durata del pneumatico per carrelli elevatori Galaxy MFS 101 SDS quasi doppie nelle circostanze date.

I vantaggi di Galaxy MFS 101 SDS

- Pneumatico di prima qualità realizzato per turni di lavoro ad alta intensità e per durare a lungo
- Disponibile in bianco (antitraccia) per ambienti di lavoro puliti

Yokohama-ATG: nuovi modelli antitraccia ampliano la gamma del pneumatico per carrelli elevatori Galaxy MFS 101 SDS | 2

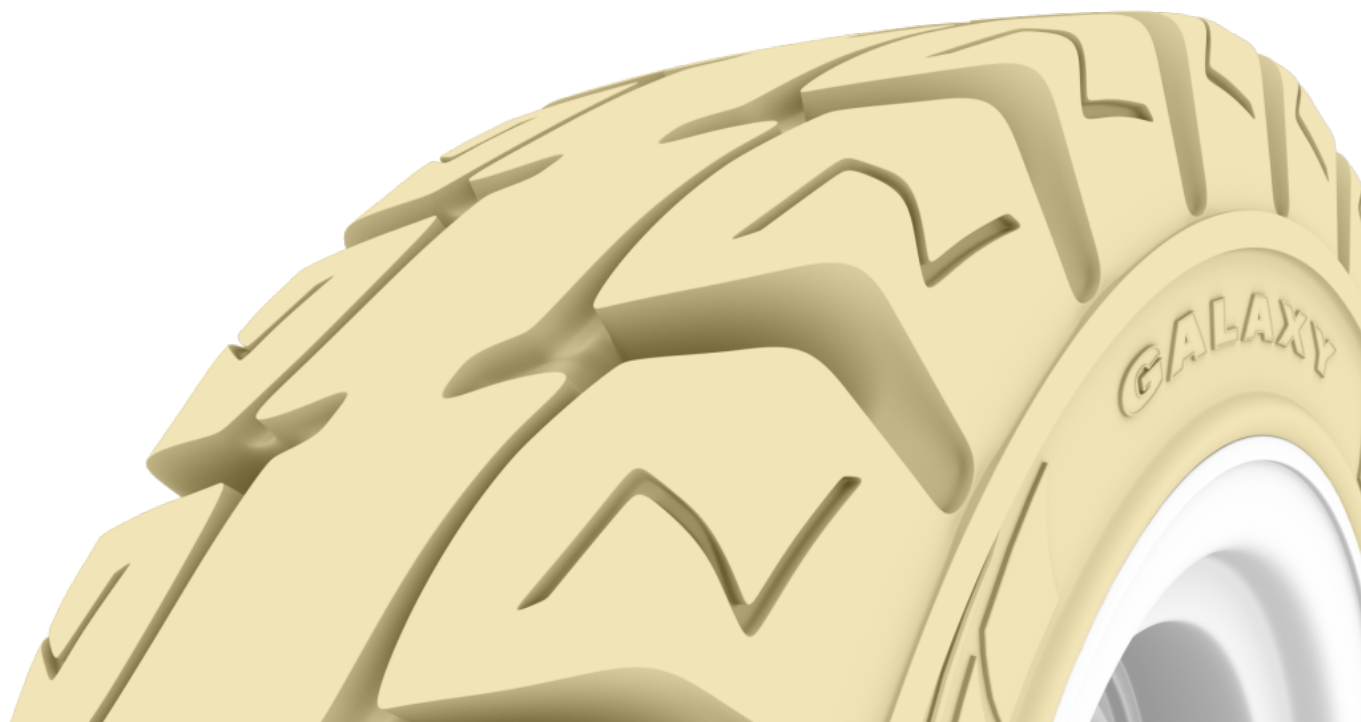
- Guida fluida grazie alle basse vibrazioni e all'efficace assorbimento degli urti
- Pneumatico SDS antiforatura con limiti di usura estesi
- Elevata stabilità e manovrabilità
- I talloni in acciaio antiscivolo garantiscono un migliore montaggio del cerchio



Yokohama-ATG: nuovi modelli antitraccia ampliano la gamma del pneumatico per carrelli elevatori Galaxy MFS 101 SDS | 3



Yokohama-ATG: nuovi modelli antitraccia ampliano la gamma del pneumatico per carrelli elevatori Galaxy MFS 101 SDS | 4



© riproduzione riservata pubblicato il 21 / 11 / 2024