

Michelin ha presentato 3 nuovi prodotti moto, **[in realtà già lanciati a Eicma 2023](#)**, dedicati a moto sportive e Enduro stradali: Power 6, Power GP2 e Anakee Road.

Gli investimenti Michelin nel sempre più rilevante comparto dei pneumatici da moto, trovano nuova espressione negli innovativi Power 6, Power GP2 in un segmento, quello per le moto Sport e Hypersport, che continua ad essere il più importante sia in Europa che in Italia. L'altra novità, l'Anakee Road, si rivolge al segmento delle Enduro stradali, realtà in forte e continua crescita che segna un incremento in Italia del 33%) negli ultimi 5 anni.

Oltre a svelare il consolidato know-how del gruppo francese, il tritico d'inediti prodotti, commercializzati da inizio anno e sviluppati in stretta collaborazione con le case motociclistiche, introduce nuovi standard tecnologici e prestazionali nei rispettivi segmenti di appartenenza.

Michelin Power GP2: progettato per eccellere su strade e circuiti, il Michelin Power GP2 è diretta emanazione del lungo coinvolgimento Michelin nel Campionato del Mondo FIM MotoGP tanto che il suo processo di sviluppo è stato ispirato da quello utilizzato per gli pneumatici da gran premio. Grazie al rapporto vuoti-pieni del battistrada di appena il 6,5%, il Michelin Power GP2 combina guida eccezionale, estrema precisione e aderenza di prima classe.

120/70 ZR 17 M/C (58W) POWER GP2 F TL
NEW 160/60 ZR 17 M/C (69W) POWER GP2 R TL
180/55 ZR 17 M/C (73W) POWER GP2 R TL
190/50 ZR 17 M/C (73W) POWER GP2 R TL
190/55 ZR 17 M/C (75W) POWER GP2 R TL
200/55 ZR 17 M/C (78W) POWER GP2 R TL

I più recenti progressi di Michelin nella tecnologia delle mescole tra cui la Michelin Silica, posizionata al centro battistrada sia all'anteriore che al posteriore, permettono un'elevata aderenza sul bagnato e resistenza all'usura superiore. Le spalle si avvalgono della tecnologia Michelin Carbon Black al fine di offrire un'eccellente aderenza sull'asciutto gestendo egregiamente la trazione in caso di forti accelerazioni, anche ad alti angoli di piega. La mescola è progettata per entrare rapidamente in temperatura e non sarà quindi necessario l'uso delle termo-coperte durante la guida in circuito.

Il Michelin Power GP2 utilizza la tela in aramide abbinata alla tecnologia Radial-XEVO per conferire stabilità indipendentemente dalle sollecitazioni. La tecnologia MICHELIN 2CT+ costituita da una mescola dura per tutta la larghezza del battistrada che viene sormontata da una più morbida sulle spalle, contribuisce anch'essa ad una miglior stabilità. L'insieme di

queste tecnologie posiziona il nuovo Michelin Power GP2 al vertice della categoria in termini di maneggevolezza controllo e feeling. La versatilità su strada/pista, rende questo pneumatico del tutto unico all'interno della gamma Michelin

Michelin Power 6: nuovo riferimento della categoria ispirato dall'esperienze acquisite in MotoGP, il Michelin Power 6 si distingue per la capacità di armonizzare eccellenti livelli di aderenza, con dinamiche stradali senza precedenti nella gamma Power.

NEW	110/70 ZR 17 M/C (54W) POWER 6 F TL
	120/70 ZR 17 M/C (58W) POWER 6 F TL
NEW	140/70 ZR 17 M/C (66W) POWER 6 R TL
NEW	150/60 ZR 17 M/C (66W) POWER 6 R TL
	160/60 ZR 17 M/C (69W) POWER 6 R TL
	180/55 ZR 17 M/C (73W) POWER 6 R TL
	190/50 ZR 17 M/C (73W) POWER 6 R TL
	190/55 ZR 17 M/C (75W) POWER 6 R TL
	200/55 ZR 17 M/C (78W) POWER 6 R TL
NEW	240/45 ZR 17 M/C (82W) POWER 6 R TL

Il nuovo livello prestazione rispetto al Power 5 si traduce in un'entrata in temperatura più rapida, un comportamento dinamico superiore e una maneggevolezza ottimizzata in piega senza intaccare la durata chilometrica.

Concepito per un perfetto controllo del veicolo sia in caso di bagnato che in condizioni di asciutto, il disegno del battistrada ha un rapporto vuoti-pieni dell'11%, per trasmettere sicurezza in caso di pioggia ed avere un equilibrio ottimale di prestazioni sull'asciutto.

La zona "slick" sulle spalle è stata elaborata a sostegno di una migliore stabilità in modo coerente con le diverse misure dei pneumatici disponibili. Le caratteristiche di stabilità sono correlate anche alla tela in aramide di nuova generazione, in abbinamento alla tecnologia Michelin 2CT+.

Il Michelin Power 6 è caratterizzato da un disegno asimmetrico e direzionale, posizionandosi al top di gamma per caratteristiche tecniche ed estetiche, grazie all'elegante stile completato dalla finitura Michelin Premium Touch sui fianchi.

L'ampio numero di dimensioni permette di equipaggiare le moto a partire da 300cc.

90/90 - 21 M/C 54V ANAKEE ROAD F TL/TT
110/80 R 19 M/C 59V ANAKEE ROAD F TL/TT
120/70 R 19 M/C 60V ANAKEE ROAD F TL/TT
120/70 ZR 19 M/C 60W ANAKEE ROAD F TL/TT
150/70 R 17 M/C 69V ANAKEE ROAD R TL/TT
150/70 R 18 M/C 70V ANAKEE ROAD R TL/TT
170/60 R 17 M/C 72V ANAKEE ROAD R TL/TT
170/60 ZR 17 M/C 72W ANAKEE ROAD R TL/TT

Michelin Anakee: apprezzata per il look avventuroso e l'ampia versatilità di utilizzo, la gamma Michelin Anakee è stata ampliata con un nuovo pneumatico sviluppato principalmente per l'uso stradale.

Forte della sua vasta esperienza, Michelin ha concepito un pneumatico altamente innovativo nell'abbinare stile e prestazioni. Le caratteristiche tecniche del Michelin Anakee Road prendono spunto in parte dal Michelin Road 6 (fiore all'occhiello della gamma di pneumatici stradali Michelin) per offrire ai proprietari di enduro stradali di 600cc e oltre eccellenti doti di maneggevolezza e confidenza su strada, soprattutto in condizioni di bagnato.

Il nuovo Michelin Anakee Road adotta la tecnologia Michelin 2CT+ al fine di favorire la stabilità e la percorrenza chilometrica; queste due caratteristiche permettono al prodotto di rappresentare l'ideale complemento all'offerta dedicata alle Enduro Stradali.

Michelin presenta 3 nuovi pneumatici da moto: Power GP2, Power6 e Anakee Road | 4



Michelin presenta 3 nuovi pneumatici da moto: Power GP2, Power6 e Anakee Road | 5



Michelin presenta 3 nuovi pneumatici da moto: Power GP2, Power6 e Anakee Road | 6



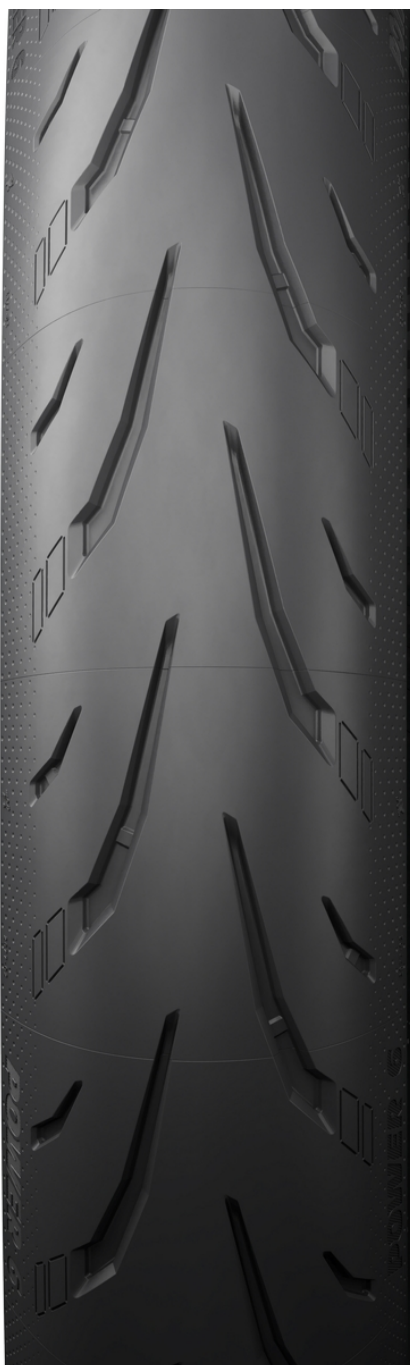
Michelin presenta 3 nuovi pneumatici da moto: Power GP2, Power6 e Anakee Road | 7



Michelin presenta 3 nuovi pneumatici da moto: Power GP2, Power6 e Anakee Road | 8



Michelin presenta 3 nuovi pneumatici da moto: Power GP2, Power6 e Anakee Road | 9



Michelin presenta 3 nuovi pneumatici da moto: Power GP2, Power6 e Anakee Road | 10



Michelin presenta 3 nuovi pneumatici da moto: Power GP2, Power6 e Anakee Road | 11





© riproduzione riservata pubblicato il 25 / 03 / 2024