

Il settore dei trasporti è in rapida evoluzione. I titolari delle flotte ricercano soluzioni in grado di **massimizzare la propria produttività in ogni condizione operativa**, riducendo al contempo i costi di gestione. Per soddisfare ulteriormente le esigenze del mercato, **Bridgestone amplia la propria offerta di pneumatici per lunghe percorrenze**, introducendo il nuovo Bridgestone ECOPIA ENLITEN.

Bridgestone si impegna a raggiungere prestazioni eccezionali, considerando sostenibilità ed efficienza come caratteristiche prioritarie. **La nuova e innovativa gamma di pneumatici Bridgestone ECOPIA è stata progettata proprio per rispondere alle esigenze delle flotte.** Grazie alla tecnologia ENLITEN, infatti, riduce il costo totale di gestione, prolungando la resa chilometrica e diminuendo le emissioni di CO2.

Inoltre, le prestazioni del nuovo **[ECOPIA ENLITEN](#)** sono state anche certificate dall'ente esterno TUV SUD.

Ma quali sono le principali caratteristiche del nuovo pneumatico?



### IL MIGLIORE NELLA SUA CATEGORIA IN EFFICIENZA NEL CONSUMO DI CARBURANTE

Etichettatura in classe A per efficienza nel consumo di carburante. Riduzione del 12% della resistenza al rotolamento sull'asse trattivo e dell'8% sull'asse sterzante rispetto alla generazione precedente<sup>2</sup>.



### RESA CHILOMETRICA MIGLIORATA

Aumento della resa chilometrica del 40% nell'asse direzionale rispetto alla generazione precedente<sup>2</sup>.  
Aumento della resa chilometrica fino al 6% nell'asse trattivo rispetto alla generazione precedente<sup>2</sup>.

Inoltre, i nuovi pneumatici per le lunghe percorrenze mantengono le caratteristiche tipiche di tutti i nuovi prodotti per autocarro di Bridgestone:



### UTILIZZO PER TUTTE LE STAGIONI NELLE LUNGHE PERCORRENZE

Etichettatura in classe "B" per aderenza sul bagnato. Marcaggio 3PMSF per garantire il rispetto delle normative invernali.



### CARCASSA ROBUSTA PER UN'OTTIMA RICOSTRUIBILITÀ

Ulteriore riduzione del costo dei pneumatici del parco veicoli.



### PRONTO PER LA MOBILITÀ DIGITALE

Dotato di RFID. Predisposto per la dotazione del sensore montato su pneumatico.

**ENLITEN**

ENLITEN è un pacchetto di tecnologie di ultima generazione che fornisce massima sicurezza, prestazioni eccezionali e caratteristiche di sostenibilità migliorate, assicurando allo stesso tempo pneumatici Bridgestone pronti per i veicoli elettrici e la mobilità del futuro.

Questi risultati sono raggiunti grazie ad ENLITEN, un pacchetto di tecnologie di ultima generazione che fornisce massima sicurezza, prestazioni eccezionali e caratteristiche di sostenibilità migliorate, assicurando allo stesso tempo pneumatici Bridgestone pronti per i veicoli elettrici e la mobilità del futuro.

Vediamo quali tecnologie sono state applicate per garantire i migliori benefici alle flotte di autotrasporto.



## IL MIGLIORE NELLA SUA CATEGORIA PER EFFICIENZA NEL CONSUMO DI CARBURANTE

### DISEGNO DEL BATTISTRADA A BASSO DISPENDIO ENERGETICO

» **STEER & DRIVE:** il disegno battistrada a basso dispendio energetico controlla la deformazione del battistrada stesso, riducendo la resistenza al rotolamento.

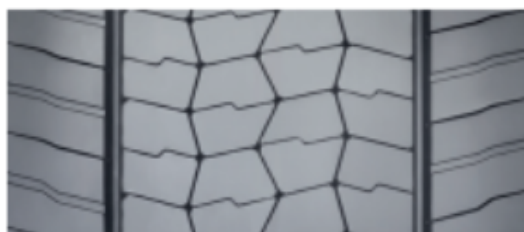
### MESCOLE AD ALTE PRESTAZIONI

» **STEER:** la miscela NanoPro-Tech™ riduce la resistenza al rotolamento del pneumatico.

» **DRIVE:** la miscela di sommità ad alto contenuto di silice, insieme alla tecnologia tandem-mix, riduce la resistenza al rotolamento e migliora la durata del pneumatico.



**ECOPIA STEER**



**ECOPIA DRIVE**



## RESA CHILOMETRICA MIGLIORATA

### STRUTTURA A SPIRALE DELLA CINTURA STABILIZZATRICE

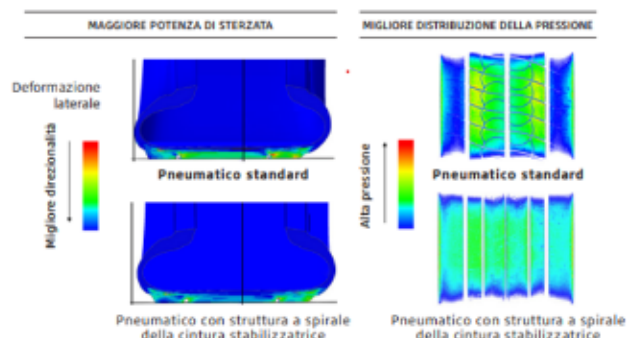
» **STEER:** la nuova struttura a spirale della cintura stabilizzatrice aumenta la capacità di mantenere la traiettoria in curva, la durata del pneumatico, ottimizzando la distribuzione delle pressioni specifiche per una usura più regolare.

### NUOVA TECNOLOGIA DI OTTIMIZZAZIONE DELL'IMPRONTA A TERRA

» **STEER:** impronta a terra ottimizzata grazie alla combinazione della nuova struttura della cintura stabilizzatrice, della geometria e delle tecnologie applicate all'area disegno battistrada.

### MESCOLE AD ALTE PRESTAZIONI:

» **DRIVE:** la miscela di sommità ad alto contenuto di silice insieme alla tecnologia tandem-mix riducono la resistenza al rotolamento e migliorano la durata del pneumatico.



## CARCASSA ROBUSTA PER UN'OTTIMA RICOSTRUIBILITÀ

### ALETTE DI RAFFREDDAMENTO

» **STEER & DRIVE:** oltre alla robustezza della carcassa, le alette di raffreddamento riducono le temperature di esercizio del pneumatico nell'area tallone di circa 3-5 gradi, per una durata ed una ricostruibilità maggiore.





Con Bandag la vita dei pneumatici Ecopia ENLITEN può essere ulteriormente estesa.

Infatti, la riduzione dei costi dei pneumatici inizia massimizzando la durata delle prestazioni dei tuoi pneumatici. I prodotti ricostruiti Bandag sono sviluppati sulla base dei nuovi pneumatici premium di Bridgestone e della tecnologia di ricostruzione all'avanguardia Bandag: la combinazione perfetta per prolungare la durata del pneumatico e ridurre il costo per chilometro fino al 30%<sup>3</sup> rispetto a un pneumatico nuovo.

---

NOTE:

1) Ottenuta la certificazione delle prestazioni TÜV SÜD per Ecopia ENLITEN. Certificazione applicata singolarmente per Ecopia Steer ENLITEN ed Ecopia Drive ENLITEN.

2) Secondo valutazioni interne e test sul campo svolti dal Centro Tecnico di Bridgestone, confrontando Bridgestone Ecopia Steer ENLITEN - Ecopia Drive ENLITEN con Bridgestone Ecopia H-Steer 002 - Ecopia H-Drive 002 nella misura 315/70 R22.5. La resa chilometrica è calcolata sulla base di applicazioni a lungo raggio, con mezzi pesanti che viaggiano in prevalenza in autostrada e il risultato effettivo potrebbe differire a seconda delle condizioni operative del parco veicoli.

3) Sulla base di valutazioni interne e test condotti sul campo insieme alle strutture di ricerca e sviluppo di Bridgestone.

© riproduzione riservata pubblicato il 19 / 02 / 2024