

In risposta alle numerose richieste dei clienti, il design K738 di Kraiburg Austria è ora disponibile in un'ulteriore larghezza.

Con il K738, Kraiburg Austria ha trovato l'anno scorso una soluzione ottimale per due compiti: il battistrada sviluppato internamente è adatto all'uso in cantiere e allo stesso tempo mostra eccellenti prestazioni su strada.

Da adesso ggi il battistrada ricostruito a blocchi a orientamento incrociato con spalle aperte è ora disponibile in un'ulteriore larghezza in risposta alle numerose richieste dei clienti: oltre a 250 e 260 mm, il K738 è ora disponibile in 270 mm - sia nella mescola K_base che K_plus .

La soluzione perfetta per applicazioni miste - tutto l'anno

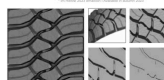
I clienti che già utilizzano il design sull'asse motore dei loro camion confermano che resiste alle applicazioni fuoristrada più difficili e dimostra la sua durata, trazione e resistenza su terreni accidentati e non asfaltati.



K738 BASE K738 PLUS

- | | |
|--|---|
| <ul style="list-style-type: none"> • Querschnittsform Blockprofil mit offener Laufflächenstruktur • Ausrüstbar von LKW im gesamten Einsatz-Streifenbereich • Einsatz im Nahverkehr • Geringer Rollwiderstand • Hohe Lauffestigkeit durch große Profiltiefe • Sehr gute Übertragung von Traktionskräften aufgrund stark spreizender Profiltiefe • Sehr gute Selbstreinigung durch offene Profilvergestaltung und in sich verknüpfte Profilstruktur • Herausragende Traktion- und Performance sowohl auf als auch abseits der Straße • Die großen Rippen stellen dabei eine ausgezeichnete Widerstands-Behauptung gegenüber Rissen und Brüchen dar und erhöhen die Lauffestigkeit • M+S und SPMSF-Symbol | <ul style="list-style-type: none"> • Transverse block-type tread with open tread structure • Truck drive axle in mixed application on the construction site • Use in local traffic • Adherence tread • High mileage due to great tread depth • Very good transmission of traction forces due to highly transverse tread blocks • Very good self-cleaning due to open tread design and interconnecting tread blocks • Excellent traction and performance, both on and off-road • The large blocks provide excellent cut and tear resistance and increase the tread durability • Marked with M+S and SPMSF symbol |
|--|---|

	250	260	270
11R	11R	11R	11R
12R	12R	12R	12R
13R	13R	13R	13R
14R	14R	14R	14R



WWW.KRAIBURG-RETRACING.COM

Allo stesso tempo impressionano le caratteristiche di guida fluide e silenziose su strade asfaltate e l'elevato chilometraggio.

Responsabili di queste prestazioni sono i tasselli del battistrada dal design ampio che resistono alle fessurazioni e alla rottura, tanto quanto aumentano la durata del battistrada.

Il K738 degli specialisti della ricostruzione dell'Alta Austria è contrassegnato sia con i

simboli M+S che 3PMSF, il che lo rende adatto per l'uso tutto l'anno.

“Il K738 è l'ideale per tutti coloro che attualmente necessitano di pneumatici di qualità su cui poter fare affidamento e che si distinguono anche in termini di economia”, sottolinea **Christoph Priewasser**, Product Manager Kraiburg Austria.

ISCRIVITI ALLA NEWSLETTER



© riproduzione riservata pubblicato il 13 / 11 / 2023