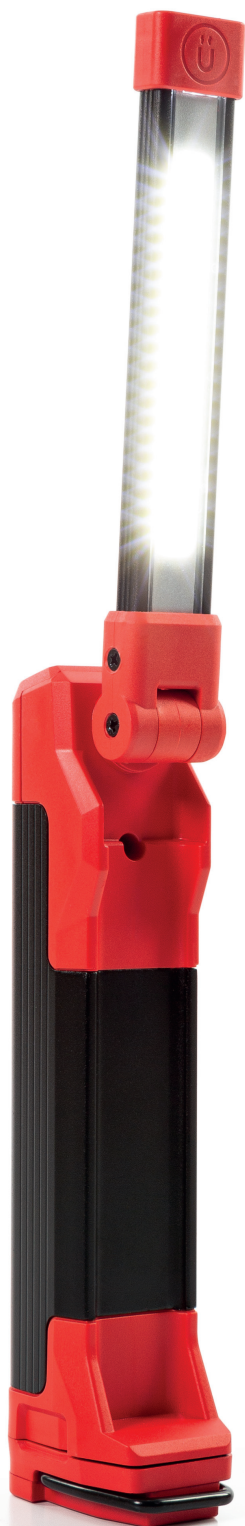


USAG presenta tre nuove lampade a LED studiate per agevolare l'ispezione visiva o per l'illuminazione di aree che altrimenti sarebbero difficili da raggiungere. Si tratta di nuove soluzioni efficienti, funzionali, di alta qualità pensate per chi lavora nelle officine meccaniche, nelle carrozzerie e dai gommisti. La Lampada di ispezione a LED USAG 889 RL, la Lampada di ispezione articolata a LED USAG 889 IL e il Faretto compatto a LED USAG 889 GR di USAG sono indicati per l'ispezione dei motori o di altre zone del veicolo dove è difficile vedere con la luce naturale o senza rimuovere componenti, per i professionisti che devono cercare guasti o identificare parti danneggiate degli impianti elettrici o idraulici, per l'ispezione di sistemi di sicurezza, di generatori di emergenza, di impianti antincendio o di altri dispositivi critici che richiedono un'ispezione accurata o una precisa illuminazione.

La Lampada di ispezione a LED USAG 889 RL offre un doppio utilizzo: secondo le necessità può diventare una lampada di ispezione o una torcia frontale. Dotata di base magnetica regolabile in più posizioni fino a 180° e due magneti posteriori, offre la massima flessibilità. I due ganci retraibili e orientabili a 360° permettono di posizionare la lampada con facilità in qualsiasi ambiente.



Per illuminare in punti ristretti e con accesso limitato c'è la Lampada di ispezione articolata a LED USAG 889 IL . E' fornita di un corpo robusto in materiale composito, con parte nera in alluminio e parte rossa in polipropilene, che garantisce resistenza e durata nel tempo. Con 3 diverse modalità di illuminazione - testa, frontale e torcia - e uno snodo orientabile a 180°, offre una versatilità senza precedenti. Grazie al magnete all'estremità della luce da testa, è possibile utilizzarla anche per recuperare piccole parti in metallo. La presenza di una base magnetica e di un morsetto a gancio, consentono di posizionarla facilmente ovunque. Entrambe le lampade si ricaricano in modo semplice e rapido tramite il cavo USB-C incluso.

Il Faretto compatto a LED USAG 889 GR è studiato per illuminare le zone di lavoro più ampie. Nonostante le sue dimensioni compatte - solo 91 mm di lunghezza - questo faretto offre un'illuminazione potente con 3 livelli di luminosità: 50, 250 e 500 lumen con un semplice tocco. La struttura rinforzata ad alta resistenza e il corpo in materiale composito lo rendono molto resistente agli impatti. Inoltre il faretto consente di risparmiare energia e garantire maggiore sicurezza perché si può accendere e spegnere automaticamente: è possibile infatti attivare il sensore di movimento integrato premendo un tasto.

Dopo circa 20 secondi la lampada si spegne, attivandosi nuovamente solo al passaggio o al movimento (fino a 5 metri di distanza). E poi, grazie al riflettore fluorescente, il faretto è facilmente individuabile anche in zone molto buie e con la sua base magnetica regolabile in più posizioni fino a 90° e il gancio regolabile a 360°, può essere posizionato facilmente ovunque. La ricarica avviene tramite cavo USB-C, con il controllo dello stato di carica tramite una spia luminosa sulla lampada.

Le nuove lampade a LED USAG garantiscono un'illuminazione superiore e una maggiore flessibilità di utilizzo: sono la scelta ideale per migliorare la produttività e la sicurezza sul luogo di lavoro.

#### USAG - Lampada di ispezione a LED 889 RL

- Doppio utilizzo: lampada di ispezione o torcia frontale
- Base magnetica regolabile in più posizioni fino a 180°
- Due magneti posteriori
- Due ganci retraibili e orientabili a 360°
- Indicatore livello di batteria a 4 LED
- Possibilità di montaggio sul treppiede
- Fornita con cavo USB-C
- Prezzo: 59,00 €

## USAG - Lampada di ispezione articolata a LED 889 IL

- Ideale per illuminare punti ristretti e con accesso limitato
- Corpo in materiale composito (parte nera alluminio, parte rossa polipropilene)
- La funzione torcia si attiva tenendo premuto per 2 secondi il tasto di accensione. È possibile attivarla sia da lampada spenta che da lampada accesa
- 3 modalità di illuminazione: testa, frontale, torcia
- Indicatore livello di batteria a 4 LED (i LED lampeggiano durante la carica)
- Snodata e orientabile a 180°
- Magnete all'estremità della luce da testa per recuperare piccole parti in metallo
- Base magnetica e morsetto a gancio
- Fornita con cavo USB-C
- Prezzo: 59,00 €

### USAG - Faretto compatto a LED 889 GR

- Ideale per illuminare ampie zona di lavoro
- Super compatto
- Corpo in materiale composito
- Resistente agli impatti
- Dotato di sensore di movimento
- Riflettore fluorescente per individuare il faretto spento in zone molto buie
- 3 livelli di luminosità selezionabili
- Struttura rinforzata ad alta resistenza
- Base magnetica regolabile in più posizioni fino a 90°
- Gancio regolabile a 360°
- Possibilità di montaggio sul treppiede
- Controllo dello stato di carica tramite spia luminosa sulla lampada (rosso: carica in corso, verde: ricarica completata)
- Fornito con cavo USB-C
- Prezzo: 79,00 €

© riproduzione riservata pubblicato il 8 / 11 / 2023