

Bridgestone ha recentemente lanciato il nuovo Turanza All Season 6, il nuovo pneumatico 4 stagioni della casa giapponese, che dà una svolta all'offerta del produttore sia dal punto di vista del prodotto, che da quella del marketing. Ne abbiamo parlato con **Lorenzo Piccinotti**, Marketing Director South Europe di Bridgestone.

Il naming del Turanza All Season 6 continua il processo di semplificazione dell'azienda. È corretto?



Assolutamente. La semplificazione della gamma continua con il nuovo Turanza 6 All Season.

Partiamo dal nome: siamo passati da Weathercontrol A005 Evo a Turanza 6 All season. Weathercontrol in italiano non era facilmente comprensibile, quindi abbiamo deciso di passare a Turanza, che identifica la categoria gran turismo, e aggiungere all'season, per rendere immediatamente chiara la categoria. Il passaggio a Turanza non è stato fatto solo per semplificare, ma anche per valorizzare uno dei nostri marchi, Turanza appunto, tra i più conosciuti tra i consumatori.

Un'altra semplificazione: il prodotto precedente era lo 005 Evo, questo solamente 6, così come per l'estivo. Anche questo è un esempio di quello che stiamo facendo e faremo con i prossimi pneumatici.

Semplifichiamo anche lo stoccaggio per i gommisti: abbiamo rivisto i codici di velocità per diminuire il numero di prodotti da tenere a magazzino, omologando i pneumatici con codici elevati che coprono anche la gamma inferiore.

Il nome è solo l'inizio però: questo pneumatico è tutto nuovo..



Il naming anticipa un concetto completamente diverso di prodotto, totalmente nuovo. Come il Turanza 6 estivo, anche il nuovo All Season dispone del pacchetto di tecnologie **Enliten**, che indica un importantissimo rinnovamento della gamma verso la sostenibilità.

Enliten è un pacchetto di tecnologie che permette una riduzione della quantità, e quindi del peso, dei materiali impiegati nel pneumatico. Questo, a sua volta, riduce la resistenza al rotolamento, contribuendo alla diminuzione delle emissioni di CO2 e garantendo allo stesso tempo la medesima durata di un pneumatico di primo equipaggiamento.

Il secondo aspetto importante è la sostenibilità, intesa come riduzione delle emissioni di CO2 non solo nell'utilizzo dei materiali ma anche nel processo produttivo. Inoltre, Enliten indica che il pneumatico è pronto per la mobilità elettrica e questo è un ulteriore esempio del processo di semplificazione di cui parlavo prima: una gamma unica per auto a combustione ed elettriche.

Ecologia, ma concentrandosi anche sulla sicurezza: il claim del nuovo Turanza 6 All Season è "**sicurezza a 360 gradi, in tutte le stagioni**" e Bridgestone si è concentrata molto su questo tema utilizzando tutte le ultime tecnologie per creare un prodotto ai massimi livelli di performance.

Come è stato sviluppato il nuovo Turanza 6 All Season?

Come tutti gli ultimi nostri pneumatici, anche il nuovo Turanza 6 All season è co-creato con l'utente finale, grazie ad una serie di ricerche che hanno individuato le necessità principali degli automobilisti.

 ECCELLENTE FRENATA IN TUTTE LE STAGIONI

MESCOLA

SINERGIE TRA DISEGNO BATTISTRADA E MESCOLA OTTIMIZZATE

Rigidità del battistrada progettata per
migliorare il bilanciamento delle prestazioni
e la versatilità del prodotto

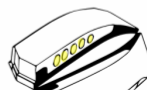


DISEGNO BATTISTRADA

FRENATA SU NEVE

1 INTAGLI 2D SUL CORDOLO (linea rossa) + Distanziatori (in giallo) CHE FAVORISCONO IL CONTATTO DEI FIANCHI DELL'INTAGLIO

Distanziatori favoriscono la rigidità dell'intaglio
per ottimizzare la deformazione del tassello in
frenata



FRENATA SUL BAGNATO

2 ARCHITETTURA DEL DISEGNO BATTISTRADA A SINGOLA BARRA (MONO-LUG)

Unico blocco per un migliore
drenaggio dell'acqua lungo gli incavi
trasversali



FRENATA SU ASCIUTTO

3 SPIGOLI DEI TASSELLI SMUSSATI

Pressione del bordo e area di contatto
ottimizzate in condizioni di decelerazione severa



Una delle preoccupazioni maggiori di chi compra un all season è il **comportamento sul bagnato**, e successivamente quello su neve. Già con il nuovo Turanza 6 estivo le performance sul bagnato sono state un focus importante di sviluppo e ora saranno un punto di forza anche del Turanza 6 All Season.

Ovviamente, essendo un all season le prestazioni devono essere eccellenti tutto l'anno. Per questo motivo, uno dei nostri 3 punti di forza è proprio la frenata in tutte le stagioni: abbiamo svolto un test indipendente con il TUV Sud che dimostra che rispetto ai competitor offriamo la frenata migliore sul bagnato, mentre siamo stati in grado di ottimizzarla anche su asciutto e neve. Inoltre, abbiamo migliorato le **prestazioni su neve** con accorgimenti tecnici, il secondo elemento fondamentale del nostro nuovo pneumatico.

Infine, la **durata superiore**: in questo caso il riferimento è il predecessore, con un 20% di chilometraggio in più.

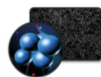


STRAORDINARIE PRESTAZIONI SU NEVE



MESCOLA

- 1 Nuova formula per migliorare il contatto con l'asfalto grazie al controllo della rigidità e della dissipazione di energia



DISEGNO BATTISTRADA

- 2 DISEGNO DIREZIONALE MIGLIORATO + SINGOLO BLOCCO
Per migliorare la capacità di ingranamento su neve **in trazione**
- 3 INTAGLI 2D (linea rossa) + DISTANZIATORI (in giallo)
Distanziatori multipli nell'intaglio per mantenerlo aperto favorendo l'ingranamento su neve durante la marcia
- 4 TASCHE AL CENTRO E SULLA SPALLA
Per migliorare l'aderenza tra la neve intrappolata nelle scanalature e la neve sulla strada
- 5 CRESTA TRASVERSALE SUL FONDO DELL'INCAVO
Bordi aggiuntivi per migliorare la ritenzione della neve in frenata e trazione



Per ottenere queste prestazioni abbiamo sviluppato un disegno completamente rinnovato, molto diverso dal modello precedente. La prima cosa che si nota è sicuramente il design a freccia, molto più pronunciato rispetto al precedente, e il monoblocco con un tassello unico molto grande.

Andando dei particolari, abbiamo utilizzato delle caratteristiche mai avute nei nostri prodotti. Mi riferisco agli intagli 2D in cui sono presenti dei bottoncini che mettono in contatto le due parti e permettono una migliore rigidità del tassello e quindi un aumento delle prestazioni di trazione e frenata. Un'altra caratteristica sono i tasselli smussati, che permettono l'ottimizzazione della frenata in condizioni di decelerazione severa.

La **mescola** è completamente diversa rispetto al Weathercontrol: offre il miglior equilibrio possibile tra le performance a basse e alte temperature.

DURATA SUPERIORE



MESCOLA

- 1 Incremento dell'interazione meccanica tra polimero e agente rinforzante su scala molecolare

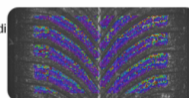


DISEGNO BATTISTRADA

- 2 **MONOBLOCCO AL CENTRO CON SCANALATURA INCLINATA SULLA SPALLA**
La separazione tra blocco centrale e spalla permette di ottenere deformazioni di taglio e slittamenti più uniformi



- 3 **SPIGOLI DEI TASSELLI SMUSSATI**
Bordi dei tasselli smussati per ottimizzare l'area di contatto senza compromettere la rigidità del blocco evitando un'usura irregolare



Anche per le prestazioni su neve abbiamo delle caratteristiche aggiuntive rispetto al prodotto precedente: oltre alla mescola, abbiamo delle tasche, che sono degli spazi dove la neve si ferma più facilmente e permette l'ingranamento e una zigrinatura, una sorta di cresta sul fondo del battistrada che garantisce maggiore trazione perché la neve rimane incastrata nel pneumatico in maniera migliore. Essendo nel fondo del battistrada, questo aspetto non influisce sulle performance in caso di bagnato e asciutto, ma solo su neve.

Per quel che riguarda la durata, abbiamo elaborato altre tecnologie. In particolare mi riferisco alla conformazione del disegno del battistrada che permette maggiore uniformità dell'impronta a terra e quindi evita usure irregolari.

Il Turanza 6 All season è sviluppato e prodotto in Europa?



Sì, è realizzato qui in Italia. Come il cugino estivo, anche il Turanza6 All Season ha una fortissima connotazione italiana essendo stato disegnato, ingegnerizzato e industrializzato a Roma, nel nostro TCE, il Bridgestone Technical Center Europe di Castel Romano. E' prodotto in Italia, a Bari, ma anche in altri nostri stabilimenti europei.

Da quando sarà disponibile? E con che gamma?

Il nuovo Turanza 6 All Season sarà disponibile da settembre, con l'obiettivo di avere una ottima copertura per i mesi di picco stagionale. E', quindi, già inseribile nel preordine dei gommisti già da subito.

Per quel che riguarda la gamma, saranno disponibili 85 misure da 16 a 21 pollici, 47 delle quali vanno dal 18 pollici in su. Questo segmento, quello dai 18 pollici in su, ha un peso inferiore rispetto al summer e winter, ma è in crescita. Per questo motivo con il Turanza All Season 6 possiamo offrire una copertura del mercato dai 18 pollici in su del 96%, con 6 misure nuove rispetto al modello precedente.

Il nuovo Turanza 6 All Season parte dai 16 pollici, mentre il 15 pollici lo copriremo con il precedente prodotto. Il 14 e il 15 pollici sono in forte decremento, a causa delle nuove immatricolazioni dei suv e delle auto elettriche.

Nel lancio del nuovo All season Bridgestone ha annunciato 5 nuovi pneumatici nel corso del 2023. Possiamo avere qualche anticipazione?



Nell'ultimo periodo abbiamo lanciato molti nuovi modelli, accorciando i tempi di sviluppo e il go to market dei prodotti. Abbiamo una delle gamme più giovani sul mercato, avendo appena rinnovato l'estivo e adesso l'all season.

Duravis Van, Turanza 6 e Turanza 6 All Season sono i 3 prodotti già lanciati quest'anno. Gli altri due sono un pneumatico per il mercato nordico, che non sarà commercializzato in Italia, e un altro che presenteremo a breve, anche per il mercato italiano.

Come va il mercato, con particolare riferimento all'all season?

Il mercato, soprattutto italiano, sta cambiando notevolmente: il quattro stagioni è sempre più rilevante. Bridgestone stima che oggi valga circa un quarto del mercato, ma nei prossimi anni arriverà quasi a un terzo del totale, ed è l'unico segmento che continua a crescere. Assistiamo ad un calo del summer consistente, mentre in passato il winter era più o meno stabile. Oggi il quattro stagioni ruba quote anche all'invernale, e infatti registriamo un picco di vendite contemporanea alla tipica stagionalità dell'invernale, da ottobre a dicembre. Questo significa anche che, se prima veniva abbinato al summer come preordini, adesso ci spostiamo anche nella seconda parte dell'anno per avere uno stock corretto per i mesi di picco.

© riproduzione riservata pubblicato il 12 / 06 / 2023