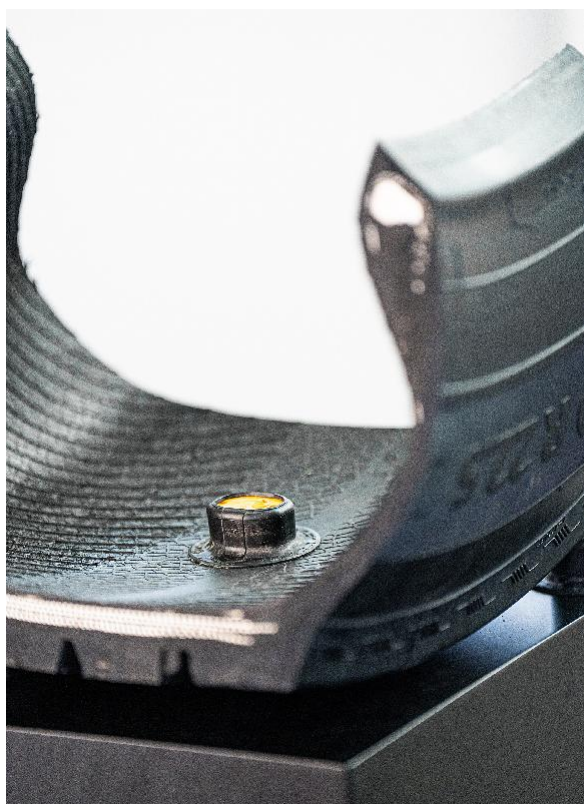


Continental sta introducendo la versione Advanced della soluzione ContiConnect 2.0 per la gestione da remoto dei pneumatici che ora, oltre alla pressione e alla temperatura, consente la registrazione di dati aggiuntivi come la profondità del battistrada e le condizioni del pneumatico. Un upgrade importante che segna il passaggio da un sistema di puro monitoraggio a uno di asset management.



La versione standard di **ContiConnect** consente già un monitoraggio complessivo del pneumatico grazie ai suoi strumenti personalizzati. *“Il pacchetto Advanced permette ora agli utenti di sfruttare tutti i vantaggi della gestione dello pneumatico”*, spiega **Dushyanth Rajagopal**, Product Manager Digital Solutions di Continental. Con ContiConnect 2.0 Advanced, il pneumatico può essere tracciato individualmente, sia sul veicolo in movimento che in deposito. Ogni pneumatico ha infatti un “corrispettivo digitale” nel sistema completo di codice prodotto e ciò permette al cliente di sapere sempre quale pneumatico monta il veicolo e dove questo si trovi. Il nuovo sensore ContiConnect di seconda generazione inoltre è in grado di trasmettere informazioni sulla distanza percorsa, permettendo così alle flotte di avere sempre sotto controllo il chilometraggio dei pneumatici. Infine, il sistema indica anche il livello di carica della batteria del sensore.

In aggiunta alla lettura precisa dei dati, gli utenti di ContiConnect 2.0 Advanced ricevono

anche avvisi e raccomandazioni riguardo alla manutenzione del veicolo. *“Questo apre la strada a una gestione della flotta ancora più efficiente, semplice, sostenibile e orientata al futuro”,* sottolinea Rajagopal.



Dati direttamente sullo smartphone del cliente

L'aggiornamento dell'App On-Site porta ContiConnect direttamente sullo smartphone dell'utente. Questo avviene grazie alla funzionalità Bluetooth della nuova generazione di sensori che permette l'invio dei dati direttamente all'applicazione. In questo modo il monitoraggio della profondità del battistrada e delle condizioni dei pneumatici può essere effettuato anche direttamente sul veicolo in movimento, rendendone così la gestione più semplice e comoda. Con la sua App On-Site, il nuovo portale web e la Driver App, Continental ha le giuste soluzioni per soddisfare le diverse esigenze dell'utente.

Eccellente efficienza delle flotte: riduzione di costi e risparmio di tempo

“ContiConnect 2.0 Advanced offre alle aziende di trasporto il vantaggio di una maggiore efficienza delle flotte attraverso un risparmio di costi e di tempo, per esempio permettendo di programmare in anticipo le visite in officina e i lavori di manutenzione”, spiega Rajagopal. Questo evita guasti imprevisti e fermo dei veicoli. Una puntuale manutenzione permette inoltre di risparmiare carburante, abbassare i costi e le emissioni di CO2 e aumentare la

durata degli pneumatici, evitando cambi prematuri.

Grazie alla filosofia del Gruppo nota come **LODC (Lowest Overall Driving Costs)**, Continental punta a ridurre i costi operativi delle flotte. Infatti, gli pneumatici hanno un impatto significativo sulle spese in termini di carburante, manutenzione e riparazione che ammontano a oltre il 53% dei costi totali della flotta. Una selezione ottimale del prodotto, una gestione dei servizi data-driven e il controllo costante del pneumatico possono ridurre significativamente queste spese. A completare il pacchetto di servizi Continental anche l'assistenza 24 ore su 24, 7 giorni su 7, e l'ottimizzazione dei processi di ordinazione, amministrazione e fatturazione.

© riproduzione riservata pubblicato il 22 / 03 / 2023