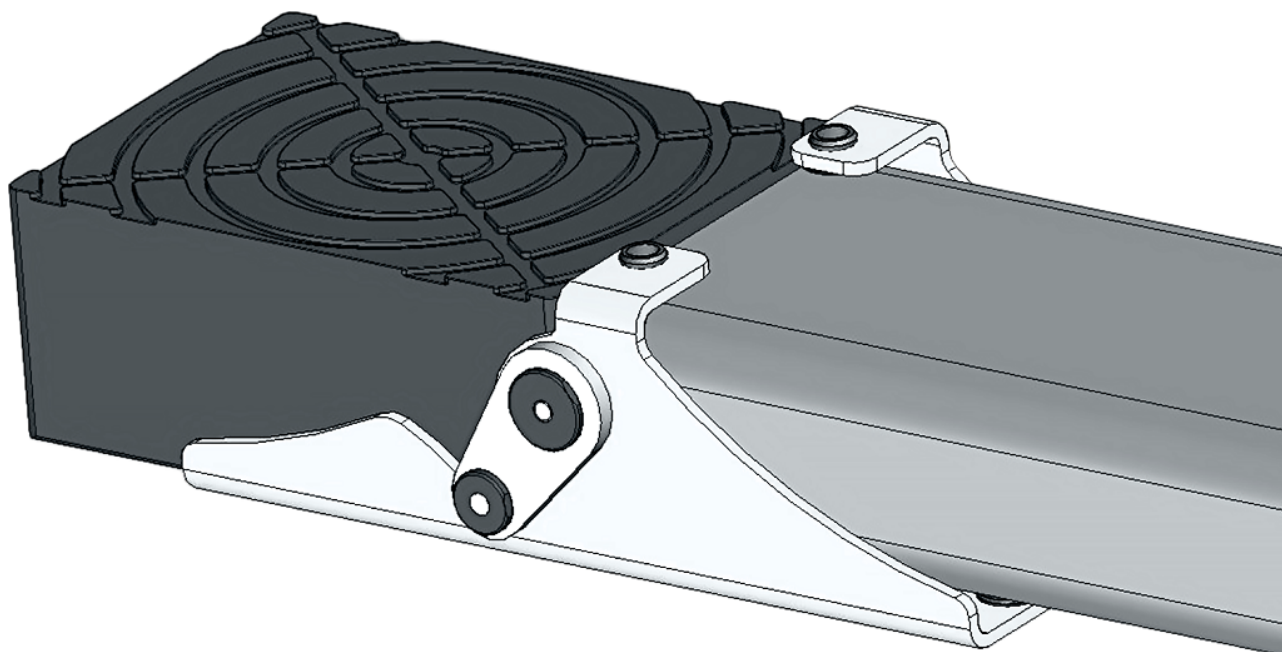


Ravaglioli S.p.A., membro del Vehicle Service Group (VSG), progetta un nuovo ponte sollevatore specifico per le carrozzerie. La **nuova serie KBI** rappresenta per Ravaglioli un completamento della già ampia gamma di ponti sollevatori, rivolgendo, questa volta, il proprio focus verso i bisogni specifici del mondo della carrozzeria. La serie si compone di cinque modelli di ponti sollevatori a forbice adatti all'installazione all'interno di cabine di verniciatura e in zone di preparazione.

- Pneumo-idraulico con bracci manuali - soluzione minimale e compatta.
- Elettroidraulico con bracci manuali - sollevamento veloce.
- Elettroidraulico con bracci pneumatici - maggiore velocità e migliore ergonomia di utilizzo.
- Elettroidraulico con presa ruote - facile posizionamento del veicolo.
- ATEX (ATmosphère EXplosible) con bracci pneumatici - configurazione anti esplosione.

La flessibilità, velocità e facilità di installazione è garantita da un cambio di paradigma: la struttura del sollevatore è regolabile e si adatta, all'interno di un determinato range (nessuno spessore aggiuntivo nell'installazione in grigliati profondi da 270 a 370 mm. Nessuna modifica all'aspirazione standard; è sufficiente rimuovere le griglie per una superficie di 2000 x 700 mm), alla pavimentazione o al grigliato e non il contrario come si può sperimentare negli altri modelli in mercato.

L'esclusiva funzione di tampone *always on* permette di ottimizzare l'intervento degli operatori durante il posizionamento del veicolo. I bracci sono infatti dotati di un tampone integrato che consente loro di rimanere sempre a bordo ponte, anche in posizione di riposo, rendendo quest'ultimo così subito pronto all'utilizzo.





Emanuele Sandri, LD Lifts Product Manager, ha affermato: *“Si è posto l’attenzione su tre aspetti fondamentali: la sicurezza, l’ergonomia dell’operatore e la flessibilità di installazione. Grazie al know-how tecnico consolidato in oltre 50 anni di progettazione di sollevatori a forbice, è stato infatti possibile sviluppare e brevettare un sistema di arresto automatico dei bracci unico sul mercato, che garantisce la massima stabilità del carico. Con la serie Ravaglioli-KBI-Series-it-PR-2023-02 KBI Ravaglioli si conferma leader mondiale nel garage equipment in grado di offrire soluzioni complete ed innovative, facendo tesoro della propria esperienza nel settore.”*

© riproduzione riservata pubblicato il 7 / 02 / 2023