

La gamma di mezzi edili che Dieci propone ai noleggiatori sta riscuotendo sempre maggiore successo. Questo è dovuto sia alla versatilità e flessibilità dei nostri sollevatori telescopici edili e delle altre macchine edili, (dumper e autobetoniere) sia alla crescente diffusione della formula renting verso cui molte aziende edili si stanno orientando. Perché preferire il noleggio all'acquisto vero e proprio di un mezzo edile? Ecco 5 buoni motivi.

La sharing economy sta rivoluzionando il nostro mondo, dalla condivisione di appartamenti a quella di auto per spostarsi dentro e fuori la città: abbattimento di costi, uno sguardo attento al clima, e la possibilità di valutare più dettagliatamente il rapporto qualità/prezzo a seconda delle necessità. Negli ultimi anni questo nuovo approccio all'economia ha portato grandi cambiamenti anche nel mondo dell'edilizia, con una crescita notevole di coloro che preferiscono il noleggio di mezzi edili, all'acquisto diretto. Già nel 2015 il trend del noleggio dei mezzi edili ha registrato un'impennata, per un impatto di 13 miliardi di euro e più di 1.500 aziende del territorio italiano coinvolte. Vediamo nel dettaglio i 5 motivi per cui un'impresa edile dovrebbe valutare il noleggio.

## **1. Noleggiare un mezzo edile può risultare più economico.**



Il primo punto da tener in considerazione quando parliamo di noleggio di mezzi edili è il risparmio economico: l'acquisto di un mezzo comporta costi di manutenzione, bollo, tagliando, senza una concreta previsione di quanto effettivamente quella tipologia di mezzo edile possa servire nei progetti che andremo a compiere nei prossimi 10/15 anni, soprattutto in un contesto sociale e economico in continuo sviluppo come quello in cui viviamo. Noleggiare significa effettuare un investimento commisurato alla concreta necessità che possiamo riscontrare a breve termine all'interno del nostro lavoro.

## **2. Delocalizzazione del proprio lavoro: puoi noleggiare il mezzo dove e quando vuoi**

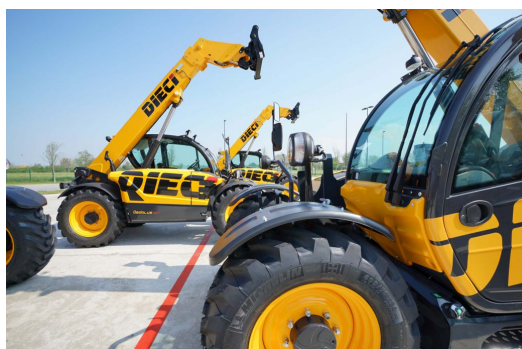
Un altro punto importante da considerare è la delocalizzazione, ovvero la possibilità di noleggiare un mezzo avendolo già a disposizione anche in aree geografiche lontane dalla

propria sede. Anche in questo caso è importante l'abbattimento dei costi di trasporto, a favore di una propensione maggiore all'accettare proposte lavorative anche a centinaia di chilometri di distanza, senza far lievitare preventivi per spese superflue.

### **3. La qualità e l'aggiornamento sono alla base del noleggio**

Con la tecnologia che evolve in maniera esponenziale in ogni settore, dal campo medico all'edilizia, noleggiando un mezzo edile si ha la possibilità di poter accedere a costi contenuti alle più moderne e aggiornate proposte di mercato, che possono portare migliorie sul modo di lavorare e un'importante ottimizzazione dei tempi di realizzazione del progetto in corso. Attraverso il noleggio diminuisce la preoccupazione di aver effettuato un brutto investimento, con il timore di ritrovarsi dopo pochi anni con un mezzo obsoleto e non al pari della propria concorrenza.

### **4. Noleggia il mezzo edile giusto al momento giusto**



Maggiore flessibilità significa scegliere ogni volta la macchina più adatta per il lavoro da intraprendere ed aumentare così le possibilità di prendere parte a progetti lavorativi differenti.

Per alcuni lavori avrai bisogno di mezzi contenuti e maneggevoli per altri ti servirà, per esempio, maggiore capacità di carico. Poter decidere quale macchina utilizzare di volta in volta in base alle esigenze è sicuramente un vantaggio.

Questo è anche uno dei punti forti della proposta Dieci ai noleggiatori: la nostra gamma di sollevatori telescopici comprende un'ampia scelta per ogni esigenza:

- capacità di sollevamento in altezza che va da 4.35 m a 30 m
- capacità di portata che va da 2.000 kg a 23.000 kg

## 5. Noleggia assistenza e competenza

Noleggiando un mezzo edile non noleggi solo un mezzo, ma porti in cantiere la competenza e l'assistenza di un team di professionisti che conoscono nel dettaglio il mezzo che hai noleggiato, che si occupano quotidianamente della sua manutenzione, con professionalità e precisione, potendo rispondere rapidamente alle tue domande, intervenendo in caso di malfunzionamenti e offrendoti in tempi celeri soluzioni alternative capaci di non farti mettere in blocco il lavoro che stai compiendo, senza il pericolo di non riuscire a rispettare i tempi prestabiliti di consegna.

A questi 5 buoni motivi Dieci aggiunge altre 2 ottime ragioni per scegliere di noleggiare un telescopico edile dell'azienda:

- Semplicità ed intuitività di utilizzo, questo permette al tuo personale di essere immediatamente operativo, aumentando la produttività del cantiere e dandoti la possibilità di turnare diverso personale sulla stessa macchina.
- Sicurezza, le nostre macchine dispongono di diversi sistemi di sicurezza per minimizzare l'errore, questo permette ai tuoi dipendenti di lavorare con più tranquillità, incrementa sia la sicurezza delle persone che la continuità del lavoro.

**ISCRIVITI ALLA NEWSLETTER**









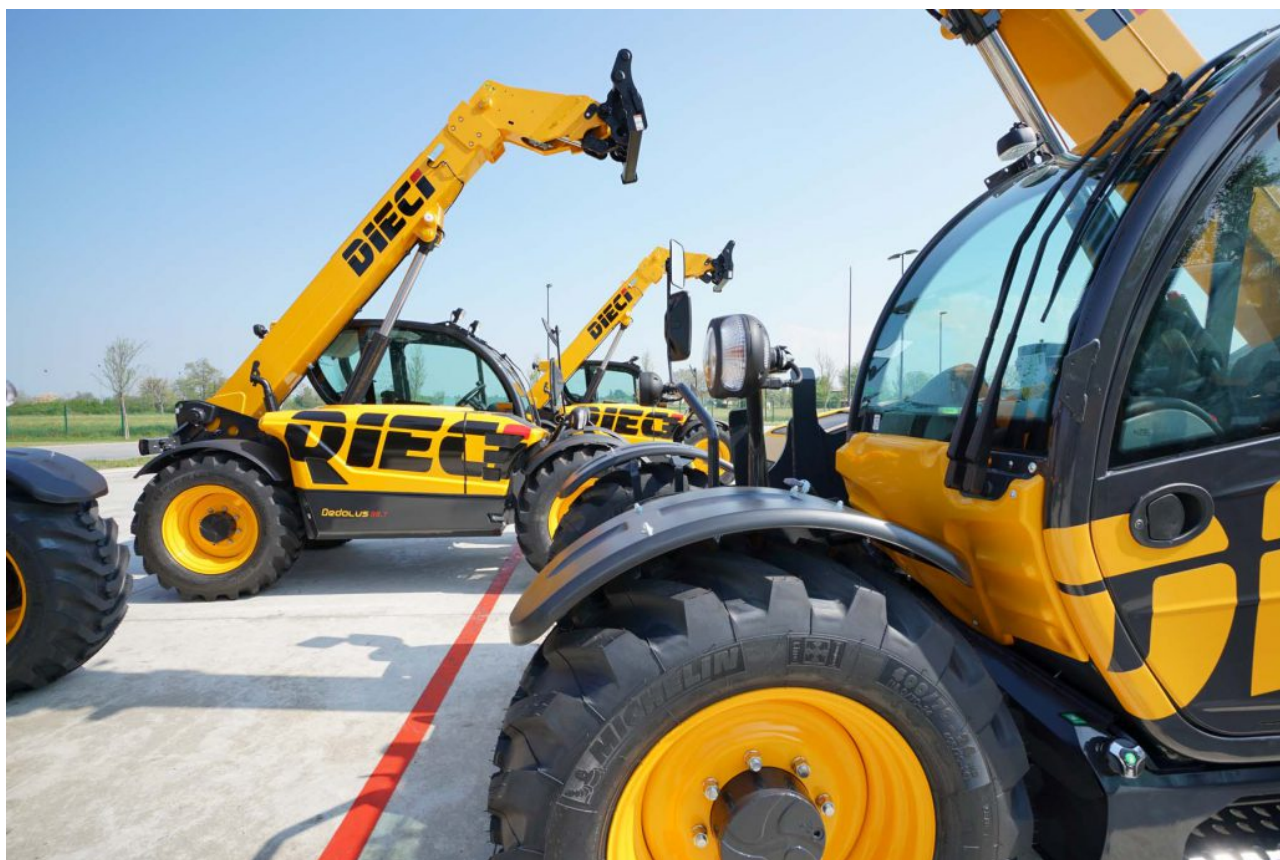












© riproduzione riservata pubblicato il 1 / 02 / 2023