

Trelleborg ha svelato il suo nuovo Adaptive Tyre Management System (ATMS) al SIMA 2022. Questo nuovo sistema di gestione 'adattiva' dei pneumatici potrebbe, secondo il produttore, rivoluzionare il settore agricolo, aumentando la produttività delle colture e migliorando l'efficienza delle aziende agricole, alleviando così quella che è la più grande sfida del settore: nutrire un mondo in continua crescita.

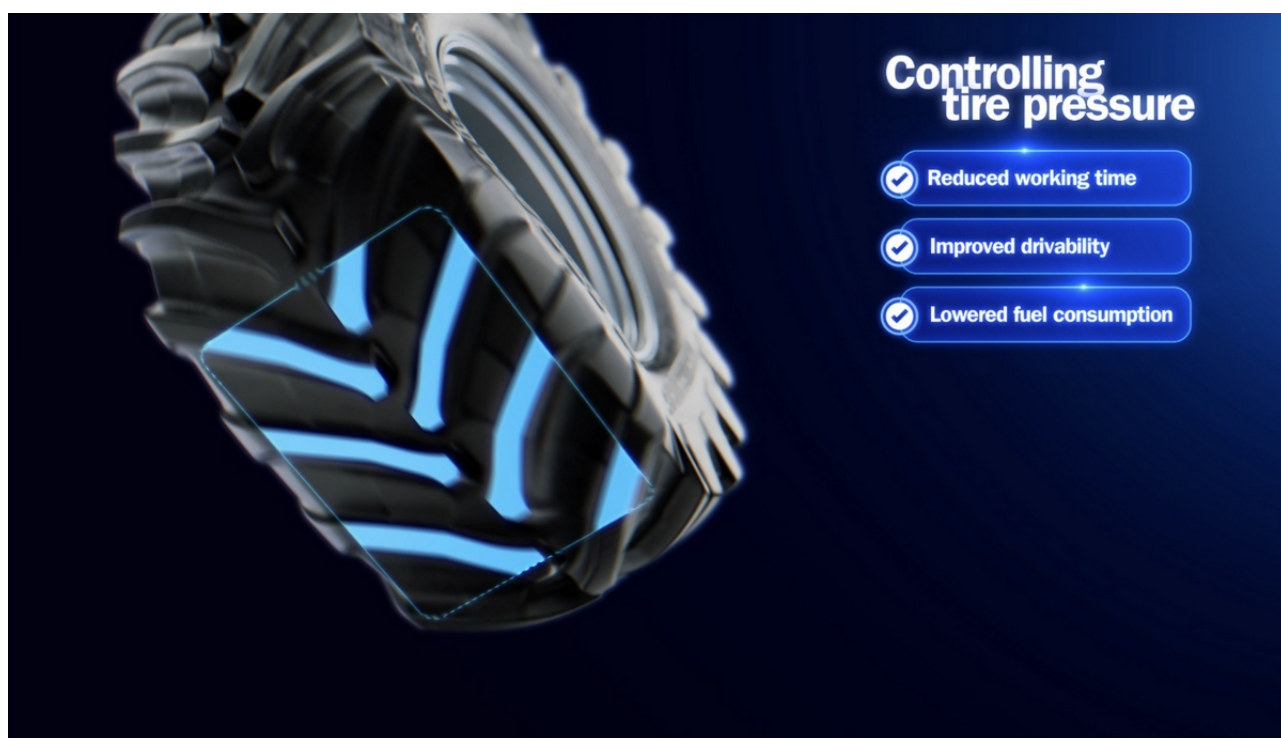
Premiato con la medaglia di bronzo ai SIMA Innovation Awards, il nuovo ATMS di Trelleborg acquisisce dati sui pneumatici in tempo reale, tramite i sensori montati su un supporto integrato nei pneumatici. Il sistema rileva, in particolare, le condizioni di lavoro di ciascun pneumatico: carico dinamico, pressione e temperatura. Durante il lavoro e in base al tipo di attività, l'agricoltore viene quindi costantemente informato su come ottimizzare la configurazione del trattore per quanto riguarda: **pressione** di gonfiaggio dei pneumatici più appropriata per un'impronta ottimizzata e una compattazione del suolo ridotta, corretta **zavorra** del trattore e miglior **set-up** per guidabilità su strada, maggiore trazione e minore resistenza al rotolamento.



Gianluca Abbati, Vice President Technology & Innovation di Trelleborg Wheel Systems, afferma: *“Lavoriamo duramente per assicurarci che gli agricoltori possano produrre di più, utilizzando meno risorse. Ciò significa sfruttare le nuove tecnologie dove ne hanno più*

bisogno. L'agricoltura intelligente e l'agricoltura sostenibile devono fare affidamento su dati accurati e trasmessi in tempo reale. Trelleborg ATMS è un vero e proprio differenziatore di mercato, poiché fornisce i dati più importanti per realizzare un agro-business conveniente, massimizzando le operazioni dei veicoli, riducendo l'orario di lavoro e il consumo di carburante".

Allo **stand D065** i visitatori potranno vedere un'enorme installazione digitale, che rappresenta un trattore di dimensioni reali che opera con il nuovo ATMS di Trelleborg in diversi scenari.







Un'altra soluzione di pneumatici in mostra per la prima volta al SIMA è il **Trelleborg HF1000** il pneumatico per rimorchi di nuova generazione. Appositamente progettato per

aumentare la capacità di carico su grandi carri per foraggio e cisterne per liquame, il nuovo HF1000 garantisce un'efficienza senza rivali per applicazioni impegnative. Con la sua carcassa VF e la struttura con cintura in acciaio, questo pneumatico offre infatti lunga durata e prestazioni superiori, sia sul campo che su strada. Anche sotto il massimo sforzo, quando un veicolo è a pieno carico, l'innovativo disegno del suo battistrada garantisce un'impronta fino al 12,5% più ampia rispetto a un concorrente premium, consentendo una distribuzione efficiente del carico e il massimo rispetto del suolo. In condizioni di fuoristrada su bagnato, il nuovo design del battistrada HF1000 ha un'eccezionale capacità autopulente, che si traduce in un miglioramento fino al 40% in guidabilità, stabilità e prestazioni complessive rispetto a un concorrente premium.



Trelleborg presenta al SIMA il nuovo Adaptive Tyre Management System | 6



Trelleborg presenta al SIMA il nuovo Adaptive Tyre Management System | 7



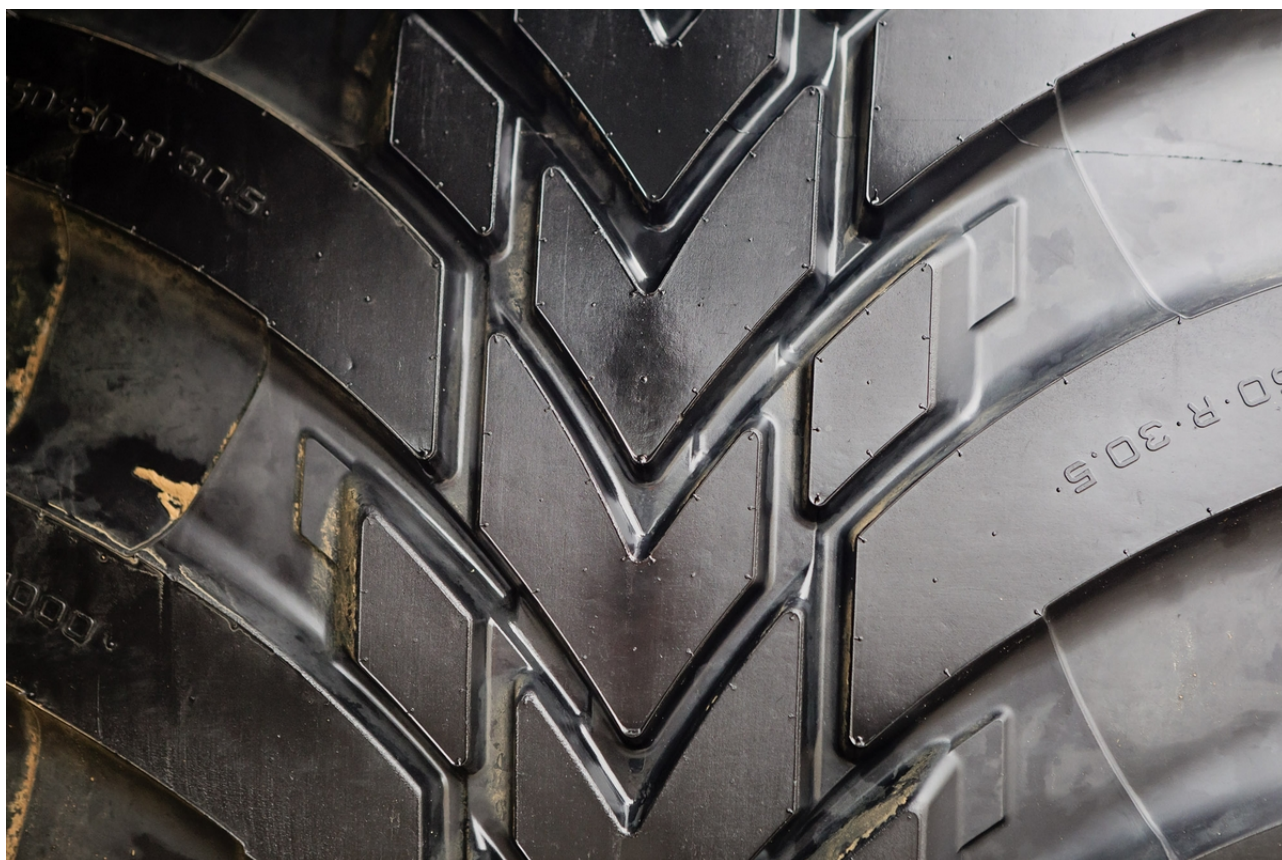
Trelleborg presenta al SIMA il nuovo Adaptive Tyre Management System | 8



•

Trelleborg presenta al SIMA il nuovo Adaptive Tyre Management System | 9









Trelleborg presenta al SIMA il nuovo Adaptive Tyre Management System | 15



In qualità di esperto leader in soluzioni di pneumatici e ruote complete, Trelleborg porta a SIMA il **cerchio TW** brevettato e utilizzato per attrezzature agricole moderne e di grandi dimensioni, come trattori e mietitrebbie. La ruota TW garantisce prestazioni migliorate, montaggio più facile e gonfiaggio dei pneumatici a bassa pressione.

Allo stand D065 di Sima, gli esperti di Trelleborg saranno presenti per consigliare su come migliorare le operazioni agricole con soluzioni di pneumatici innovative, tra cui [**TM1000 ProgressiveTraction**](#). Si tratta di un pneumatico pluripremiato, in grado di fornire una capacità di carico superiore, una compattazione del suolo ridotta e una trazione imbattibile.

Trelleborg presenta al SIMA il nuovo Adaptive Tyre Management System | 18

Trelleborg presenta al SIMA il nuovo Adaptive Tyre Management System | 19

Trelleborg presenta al SIMA il nuovo Adaptive Tyre Management System | 20



Trelleborg presenta al SIMA il nuovo Adaptive Tyre Management System | 24



Trelleborg presenta al SIMA il nuovo Adaptive Tyre Management System | 26

Trelleborg presenta al SIMA il nuovo Adaptive Tyre Management System | 27









C'è inoltre **PneuTrac**, un pneumatico specificamente progettato per vigneti e frutteti, che combina i vantaggi di un pneumatico radiale agricolo, in termini di efficienza dei consumi, comfort e maneggevolezza, con i vantaggi di impronta e trazione di un cingolo.











Trelleborg è al SIMA nel **padiglione 7, stand D065**





© riproduzione riservata pubblicato il 8 / 11 / 2022