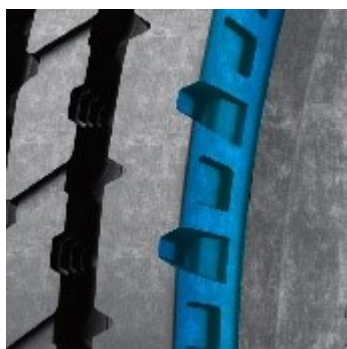


Con l'introduzione del **445/95R25 TB576 174F**, Triangle Tyre ha completato l'aggiornamento della sua gamma di pneumatici per gru mobili, passando dal TB586 al più moderno **TB576**.

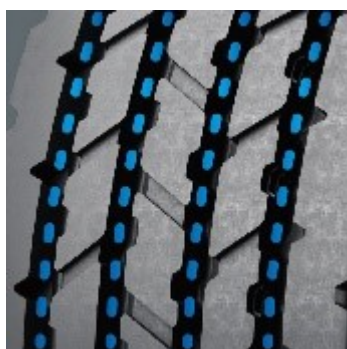
Da aprile 2022 i distributori Triangle potranno ordinare la nuova misura del TB576, che sarà quindi offerto nelle tre principali dimensioni di pneumatici per gru mobili, in modo da coprire il 95% della domanda europea di pneumatici per gru mobili.

La nuova misura 445/95R25 174F completa le già esistenti misure 525/80R25 176F e 385/95R25 170F, introdotte rispettivamente nel 2020 e nel 2021.



Il battistrada Triangle TB576 è stato progettato tenendo conto delle esigenze di una moderna flotta di gru mobili. Il design a costole rinforzate diritte consente eccellenti caratteristiche di maneggevolezza, un alto livello di comfort di guida e una migliore efficienza di carburante alle alte velocità.

Le scanalature del battistrada sono protette da espulsori di pietre a gradini che offrono al pneumatico una funzione autopulente dalle pietre raccolte e intrappolate nei cantieri e su terreni accidentati.



La pesante struttura della carcassa e l'innovativo disegno del battistrada contribuiscono a

limitare al minimo i danni. Il design della spalla chiusa è stato studiato per avere un'usura uniforme del battistrada ed un maggiore chilometraggio. Oltre a questo, aiuta anche a proteggere il pneumatico dalle aggressioni esterne su terreni accidentati.

Il TB576 nella nuova misura 445/95R25 174F supporta le flotte di gru mobili in tutta Europa per eseguire i loro lavori di sollevamento pesante in modo sicuro ed efficiente.

La nuova misura sarà disponibile da aprile 2022.

© riproduzione riservata pubblicato il 16 / 03 / 2022