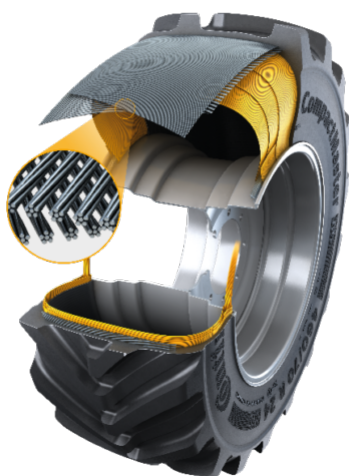


Continental ha lanciato il CompactMaster AG, un nuovo pneumatico per sollevatori telescopici e minipale che operano su fondi erbosi, sabbiosi, fangosi e all'interno dell'azienda agricola. L'azienda afferma che questo prodotto è stato realizzato con un nuovo strato del battistrada denominato Turtle Shield e una cintura in acciaio intrecciata.

Fabio Borelli, Business Unit Manager - Commercial Specialty Tires di Continental Italia, ha affermato: *"I Continental CompactMaster, sia in versione AG che nell'altra [versione EM](#), sono pneumatici dedicati al mondo dei sollevatori telescopici e sono prodotti importanti per il mercato italiano. A questi pneumatici si richiede un lavoro diverso rispetto ai "cugini" agricoli: ottima stabilità in fase di carico, ma anche resistenza ai danni. Questo è garantito dalla nuova costruzione della cintura in acciaio con cavi multipli intrecciati, e dallo strato chiamato Turtle Shield, sotto la mescola del battistrada, che protegge l'area della spalla dai danneggiamenti."*

Il battistrada più largo e il particolare design dei ramponi sono stati specificamente progettati per garantire una migliore trazione su superfici eterogenee e migliorare le proprietà autopulenti del pneumatico.



Continental CompactMaster AG è in grado di spostarsi ad una velocità fino a 50 chilometri all'ora. Inoltre, rispetto a un modello di pneumatico agricolo standard, il nuovo design dei ramponi del pneumatico CompactMaster AG fornisce il 5% in più di superficie del tassello, cosa che lo rende più stabile.

"Questo è uno pneumatico rinforzato con un guscio duro e una struttura in filo di acciaio più flessibile per aiutare a prevenire tagli e danni, offrendo allo stesso tempo una maggiore

Continental CompactMaster AG: il pneumatico per sollevatori telescopici che operano su campi e terreni erbosi | 2

stabilità per il lavoro di movimentazione dei materiali”, ha spiegato Fabio Borelli.

I sollevatori telescopici e le minipale devono effettuare curve stazionarie su superfici dure, il che aumenta la pressione laterale che viene esercitata sul pneumatico. La struttura della cintura in acciaio intrecciata lo rende più rigido e fornisce una maggiore stabilità.

CompactMaster AG è prodotto a Lousado, in Portogallo. Qui sotto le dimensioni inizialmente disponibili.



CompactMaster AG



CompactMaster EM

Linea prodotto	Articolo	Misura	Prodotto	Stabilimento	Inizio Produzione
Agricoltura	0670000000	460/70 R 24	CompactMaster AG	AF - Lousado	Q3/2021
Agricoltura	0670003000	460/70 R 24	CompactMaster EM	AF - Lousado	Q3/2021
Agricoltura	0670004000	500/70 R 24	CompactMaster AG	AF - Lousado	Q1/2022
Agricoltura	0670005000	500/70 R 24	CompactMaster EM	AF - Lousado	Q3/2022

© riproduzione riservata pubblicato il 2 / 11 / 2021