

Grazie alle sue elevate performance Michelin CrossClimate 2 è in grado di affrontare le diverse condizioni climatiche incontrate dagli automobilisti in ogni periodo dell'anno.

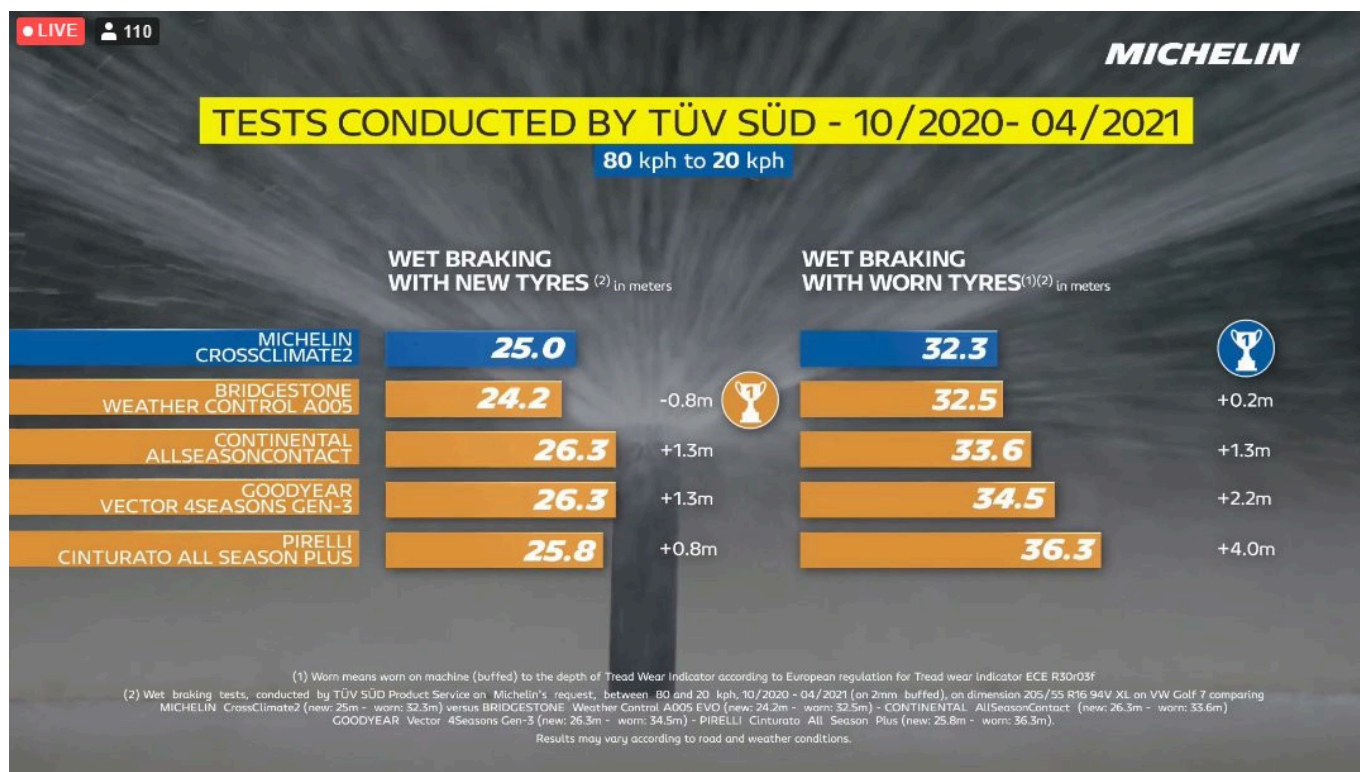
### **Performance al top nella categoria All Season<sup>1-6</sup>**

Il 1° settembre Michelin ha lanciato Michelin CrossClimate 2, il pneumatico All-Season Michelin di nuova generazione che offre:

- i benefici di un pneumatico estivo come performance in **frenata su asciutto e bagnato**, oltre che in termini di efficienza energetica e durata chilometrica<sup>1,2,5,6</sup>
- i benefici di un pneumatico invernale in **trazione e frenata su neve e a basse temperature**. Il logo 3PMSF (3-Peak-Mountain with Snow Flake) sul fianco di Michelin CrossClimate 2 conferma che può essere utilizzato in inverno, rispondendo all'esigenza di tutti gli automobilisti che circolano in zone che impongono l'utilizzo di dotazioni invernali in tale periodo.

Michelin CrossClimate 2 si è posizionato al vertice di una serie di test europei dedicati ai pneumatici All-Season premium:

- **1°** in frenata:
  - su asciutto<sup>[1]</sup>;
  - su bagnato, con pneumatico usurato in prossimità del limite legale di usura del battistrada<sup>[2]</sup>,
  - sulla neve, con pneumatico nuovo e usurato<sup>3</sup>.
- **1°** per trazione sulla neve, con pneumatico nuovo e usurato<sup>[3],[4]</sup>,
- **2°** in frenata su strade bagnate, con pneumatico nuovo<sup>2</sup>,
- una eccellente durata chilometrica ed efficienza energetica<sup>[5],[6]</sup>.



## Elevate performance dal primo all'ultimo chilometro

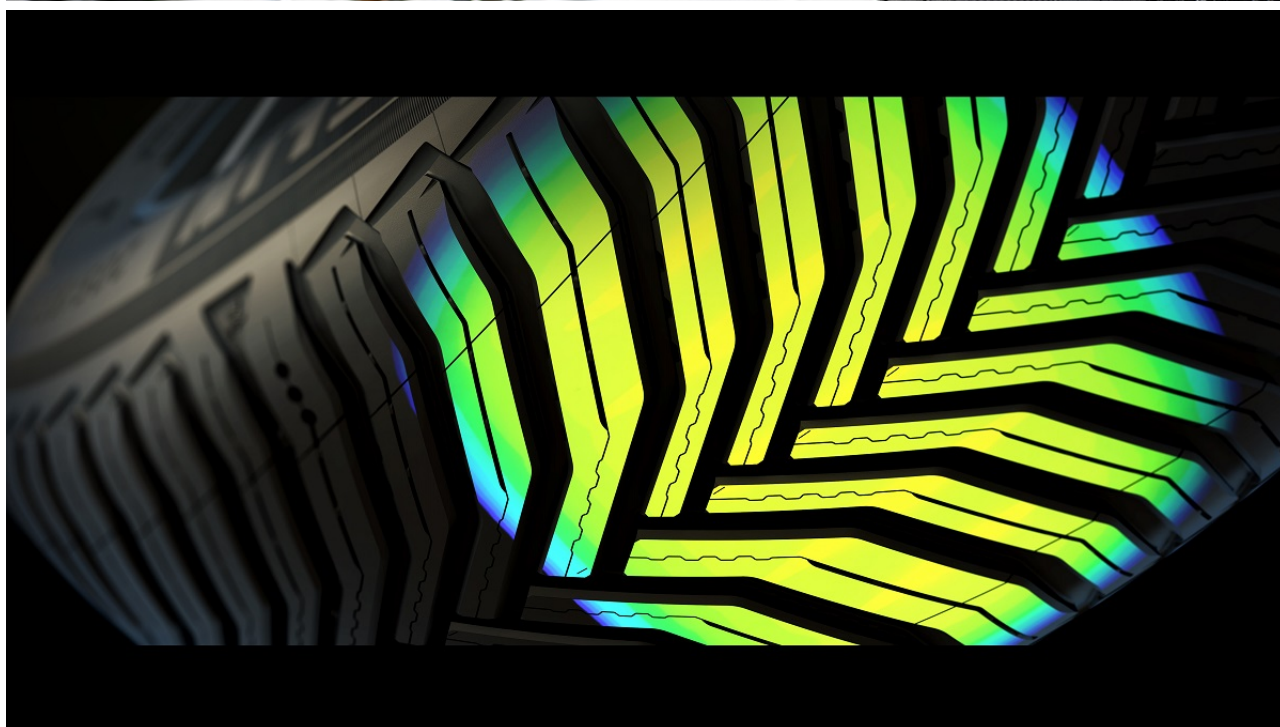
Michelin CrossClimate 2 incorpora un'innovativa combinazione di avanzate tecnologie che riguardano tutti i suoi componenti, in special modo mescola e battistrada. Queste caratteristiche sono state sviluppate per ottenere il più efficace equilibrio possibile tra i materiali utilizzati nel battistrada e la sua scultura. Michelin CrossClimate 2 segna così l'arrivo di una nuova generazione di pneumatici All-Season in grado di fornire all'automobilista delle elevate performance dal primo all'ultimo chilometro, ovvero fino al limite legale di usura del battistrada. Michelin CrossClimate 2 - sia nuovo che usurato - si è posizionato al vertice in sei test su nove<sup>1-6</sup>.

Michelin CrossClimate 2 si distingue inoltre per una eccellente durata chilometrica grazie alla nuova mescola e alle lamelle che attraversano i tasselli che, insieme, riducono la resistenza al rotolamento prolungando, allo stesso tempo, la vita del pneumatico<sup>5</sup>.

## CrossClimate 2, la nuova generazione del pneumatico All-Season Michelin | 3







## CrossClimate 2, la nuova generazione del pneumatico All-Season Michelin | 5





## CrossClimate 2, la nuova generazione del pneumatico All-Season Michelin | 6





## Performance Fatte per Durare<sup>2,3,4</sup> - L'elemento distintivo di Michelin CrossClimate 2

I pneumatici possono essere sostituiti meno frequentemente, e solo al termine del loro ciclo di vita - una situazione vantaggiosa per tutti:

- per gli automobilisti: un migliore rapporto qualità-prezzo grazie a una maggiore durata dei propri pneumatici e a una minore resistenza al rotolamento, che contribuisce a risparmiare carburante, chilometro dopo chilometro<sup>5,6</sup>.
- Per il pianeta:
- meno pneumatici da sostituire equivale a meno materie prime utilizzate e quindi meno sprechi;
- minori emissioni di CO<sup>2</sup> grazie a una minore resistenza al rotolamento, comparabile a quella dei pneumatici estivi<sup>[7]</sup>.

Michelin CrossClimate 2 è disponibile **sul mercato dal 1° settembre, in 105 dimensioni dai 15 ai 20 pollici**. Un'offerta che si completa e copre ora il 99% del mercato di riferimento.

La gamma Michelin CrossClimate 2 è interamente fabbricata in sette stabilimenti Europei, tra cui quello italiano di **Cuneo**, il più grande stabilimento Michelin in Europa occidentale e riferimento per il Gruppo, dove vengono prodotte e implementate le gamme e le tecnologie più avanzate.







*“Sin dal lancio nel 2015, Michelin CrossClimate ha avuto un importante impatto sul mercato europeo dei pneumatici All-Season, che da allora ha fatto segnare una crescita annua superiore al 19%<sup>[8]</sup>, unico segmento a crescere durante il lockdown<sup>[9]</sup>.”* ha detto **Scott Clark** (Vicepresidente Esecutivo, Automotive, Motorsport, e membro del Group Executive Committee di Michelin). *“Nel corso dei prossimi cinque anni **prevediamo un’ulteriore crescita annuale superiore al 16%**<sup>[10]</sup>. Più sicuro, duraturo ed economico, il Michelin CrossClimate 2 è un’ulteriore prova della All-Sustainable strategy del Gruppo.”*

# CrossClimate 2, la nuova generazione del pneumatico All-Season Michelin | 10



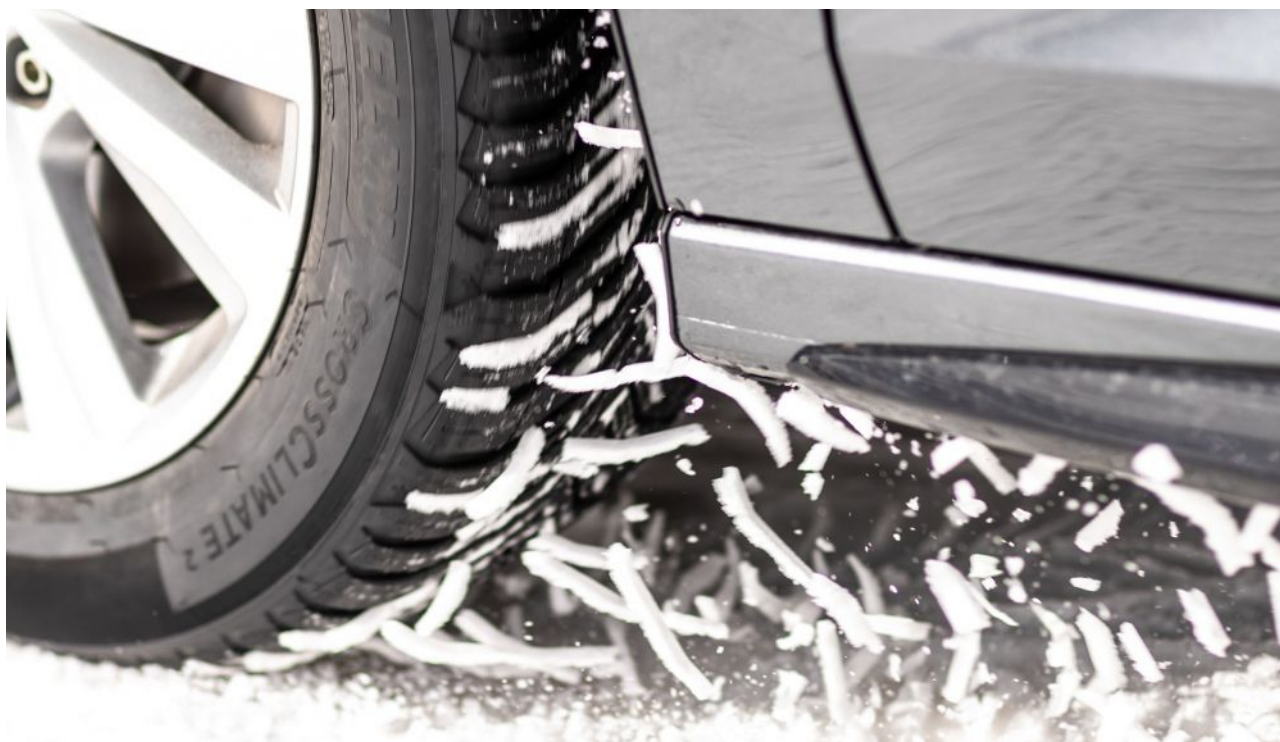
# CrossClimate 2, la nuova generazione del pneumatico All-Season Michelin | 11





## CrossClimate 2, la nuova generazione del pneumatico All-Season Michelin | 12







## CrossClimate 2, la nuova generazione del pneumatico All-Season Michelin | 14







## NOTE

[1] Test di frenata su asciutto, realizzati da TÜV SÜD Product Service su richiesta di Michelin, tra 100 e 0 km/h a Febbraio 2021, sulla misura 205/55 R16 94V XL su VW Golf 7 confrontando MICHELIN CrossClimate 2 (100%) con MICHELIN CrossClimate + (96,2%) ; BRIDGESTONE Weather Control A005 EVO (98,1%) ; CONTINENTAL AllSeasonContact (92,4%) ; GOODYEAR Vector 4Seasons Gen-3 (89,9%) ; PIRELLI Cinturato All Season Plus (89,4%)

[2] Test di frenata su bagnato, realizzati da TÜV SÜD Product Service su richiesta di Michelin, tra 80 e 20 km/h, a Ottobre 2020 e Aprile 2021 (su pneumatici nuovi e usurati a 2mm. Usurato significa usurato su una macchina (raspato) alla profondità dell'indicatore di usura, in accordo con la regolamentazione europea per l'indicatore di usura ECE R30r03f), nella dimensione 205/55 R16 94V XL su VW Golf 7 confrontando MICHELIN CrossClimate 2 (nuovo : 100% - usurato : 100%) contro MICHELIN CrossClimate + (nuovo : 98,2% - usurato: 101,1%) ; BRIDGESTONE Weather Control A005 EVO (nuovo: 103,2% - usurato:

99,5%) ; CONTINENTAL AllSeasonContact (nuovo: 94,9% - usurato : 96,1%) ; GOODYEAR Vector 4Seasons Gen-3 (nuovo: 96,7% - usurato : 89,0%) ; PIRELLI Cinturato All Season Plus (nuovo : 97,4% - usurato : 94,5%).

[3] Test di frenata su neve realizzati da TÜV SÜD Product Service su richiesta di Michelin, tra 30 e 10 km/h, a Febbraio 2021 (con pneumatici nuovi e usurati a 2mm), nella dimensioni 205/55 R16 94V XL su VW Golf 7 confrontando MICHELIN CrossClimate 2 (nuovo : 100%-usurato: 100%) con MICHELIN CrossClimate + (nuovo: 95%- usurato : 88,1%) ; BRIDGESTONE Weather Control A005 EVO (nuovo : 92,4% - usurato : 70,9%) ; CONTINENTAL AllSeasonContact (nuovo: 99,5% - usurato : 96,4%) ; GOODYEAR Vector 4Seasons Gen-3 (nuovo : 97,6% - usurato : 94,1%) ; PIRELLI Cinturato All Season Plus (nuovo : 81,9% - usurato : 77,0%).

[4] Test di trazione su neve realizzati da TÜV SÜD Product Service su richiesta Michelin a Febbraio 2021 (su pneumatici nuovi e usurati a 2mm), con dimensioni 205/55 R16 94V XL confrontando MICHELIN CrossClimate 2 (nuovi: 100% - usurati: 100%) con MICHELIN CrossClimate + (nuovi: 95,1% - usurati: 87,5%) ; BRIDGESTONE Weather Control A005 EVO (nuovi: 84,6% - usurati: 65,2%) ; CONTINENTAL AllSeasonContact (nuovi : 95,6% - usurati: 91,9%) ; GOODYEAR Vector 4Seasons Gen-3 (nuovi: 94,6% - usurati: 90,6%) ; PIRELLI Cinturato All Season Plus (nuovi: 72,0% - usurati: 54,2%)

[5] Test di durata chilometrica realizzati da DEKRA TEST CENTER, su richiesta di Michelin, a Dicembre 2020, nella dimensione 205/55 R16 94V XL su VW Golf 7 confrontando il MICHELIN CrossClimate 2 (100%); CONTINENTAL AllSeasonContact (100,8%) e GOODYEAR Vector 4Seasons Gen-3 (108,4%) ;BRIDGESTONE Weather Control A005 EVO (69,7%); PIRELLI Cinturato All Season Plus (96,9%). I test di durata chilometrica sono stati realizzati in condizioni di utilizzo reale medio (D50) con 14.460 km percorsi e proiezione a 1.6 mm.

[6] Test di resistenza di rotolamento realizzato su macchinario da Applus Idiada, su richiesta di Michelin, in agosto 2020, sulla misura 205/55 R16 94V XL, confrontando MICHELIN CrossClimate 2 (7,30 kg/t) con MICHELIN CrossClimate+ (8,20 kg/t). Una guida eco-responsabile dipende soprattutto dallo stile di guida, dal veicolo e dalla pressione dei pneumatici. La maggior parte delle dimensioni di Michelin CrossClimate 2 sono classificate "B" in Resistenza al Rotolamento sulla scala dell'etichettatura europea.

[7] MICHELIN CrossClimate 2 è classificato "B" in Resistenza al Rotolamento sulla scala dell'etichettatura europea

[8] Dati interni Michelin

[9] Fonte: ETRMA, European Tyre & Rubber Manufacturers Association

[10] Dati interni Michelin.

© riproduzione riservata pubblicato il 8 / 09 / 2021