



PIRELLI PROGETTA LA MOBILITÀ DEL FUTURO IN 5G

I PNEUMATICI INTELLIGENTI CYBER TYRE COMUNICANO LE CONDIZIONI POTENZIALMENTE PERICOLOSE DEL MANTO STRADALE AL VEICOLO E ALL'INFRASTRUTTURA INTEGRANDOSI ALL'INTERNO DI UNA COMUNICAZIONE V2X

SCENA 1

COMUNICAZIONE DELL'INFORMAZIONE
Il Veicolo 1, connesso tramite 5G, comunica all'infrastruttura le informazioni relative al potenziale rischio di acquapiano provenienti da Cyber Tyre



SCENA 3

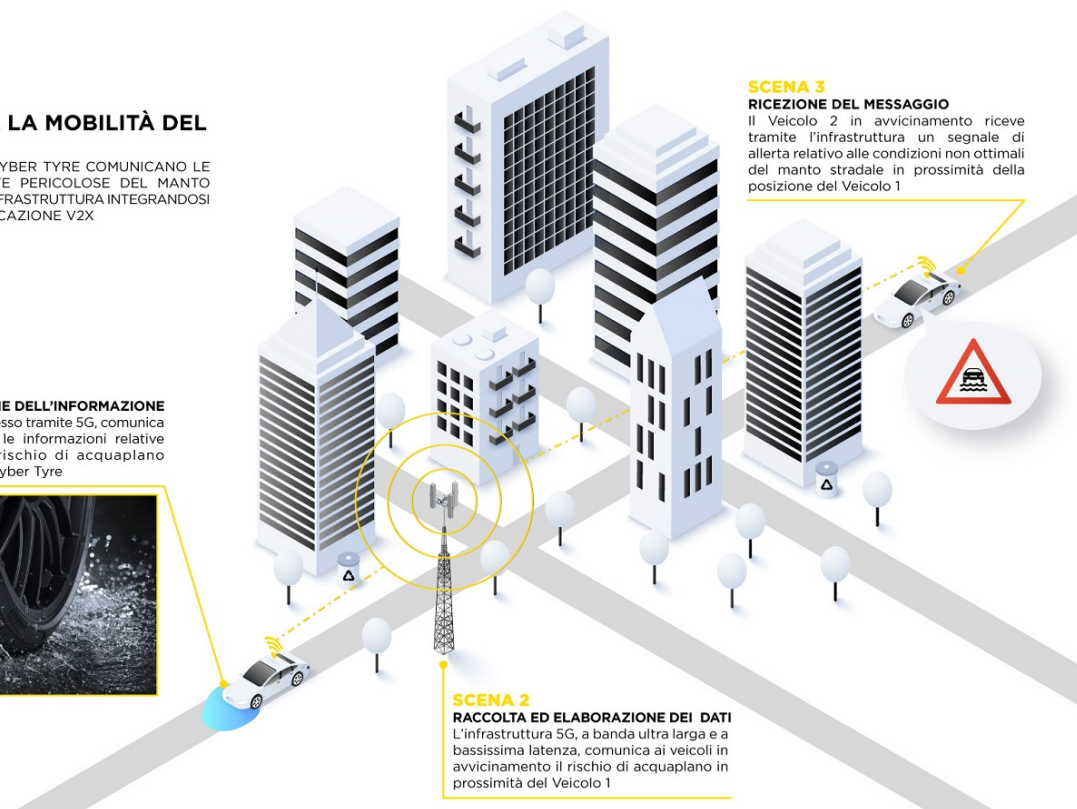
RICEZIONE DEL MESSAGGIO

Il Veicolo 2 in avvicinamento riceve tramite l'infrastruttura un segnale di allerta relativo alle condizioni non ottimali del manto stradale in prossimità della posizione del Veicolo 1

SCENA 2

RACCOLTA ED ELABORAZIONE DEI DATI

L'infrastruttura 5G, a banda ultra larga e a bassissima latenza, comunica ai veicoli in avvicinamento il rischio di acquapiano in prossimità del Veicolo 1



Caption:

Description:

Dimensions: 1500 x 903

apertura: 0

credit:

camera:

caption:

created_timestamp: 0

copyright:

focal_length: 0

iso: 0

shutter_speed: 0

title:

orientation: 0

keywords: Array