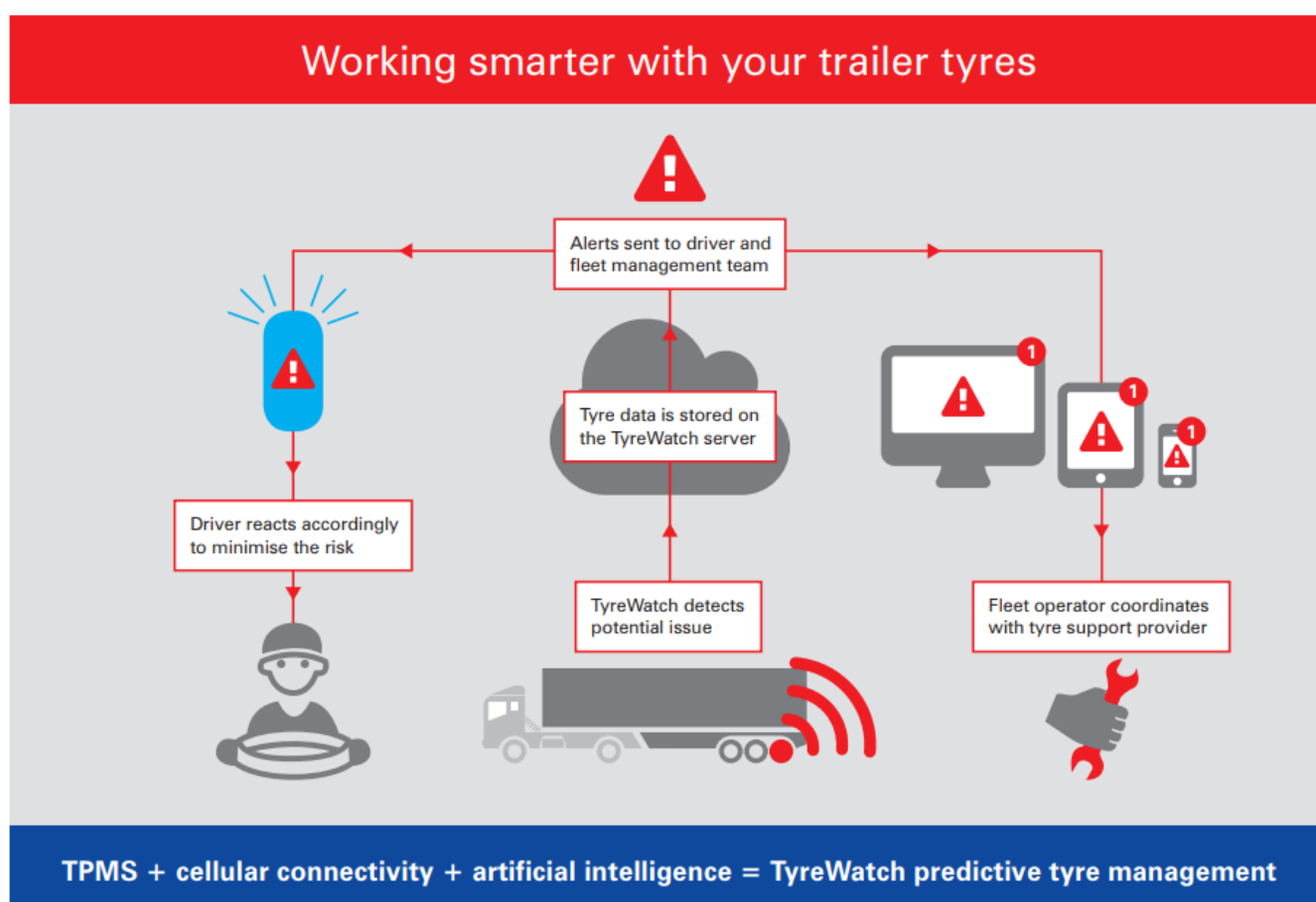


TyreWatch TrailerSmart è un sistema predittivo di gestione dei pneumatici progettato lavorare esclusivamente con le flotte di rimorchi. Se TyreWatch TrailerSmart rileva una rapida perdita di pressione o un'elevata temperatura, genera un avviso di arresto urgente - consegnato automaticamente via e-mail, SMS e tramite le luci spia posizionate sul rimorchio. L'autista può scegliere dove fermarsi in sicurezza e controllare il veicolo, evitando un guasto a bordo strada,

Progettato per offrire il massimo protezione, i rimorchi dotati di TyreWatch possono essere utilizzati con qualsiasi trattore e marca di pneumatici. Inoltre, il sistema può lavorare con pneumatici nuovi e ricostruiti. I sensori sono montati saldamente sul lato interno del cerchione, all'interno del pneumatico. Funziona ovunque utilizzando la connettività del cellulare per comunicare con il server TyreWatch e la luce di segnalazione a LED è chiaramente visibile negli specchietti retrovisori del guidatore.



© riproduzione riservata
pubblicato il 4 / 02 / 2019