

Goodyear ha lanciato con un evento live europeo una nuova gamma di pneumatici autocarro per impieghi misti, che offre una resistenza ottimale contro i danni e una durata superiore a quelle del modello precedente, a cui si aggiunge una garanzia contro i danni accidentali e una garanzia di ricostruibilità. La nuova gamma **Omnitrac** è dotata della nuova tecnologia DuraShield e associa un'eccellente robustezza a prestazioni potenziate e a una maggiore ricostruibilità.

I nuovi pneumatici sono stati sviluppati per i veicoli che operano in situazioni di impieghi misti e devono affrontare le difficili condizioni dei siti sterrati, ma operano prevalentemente su strada. I mezzi a cui sono destinati sono quindi autocarri a cassone ribaltabile, betoniere, pompe per calcestruzzo e semirimorchi ribassati che operano nell'industria dell'edilizia, ma anche camion impiegati nell'industria dei rifiuti, del riciclaggio, del legname e in agricoltura.

La nuova gamma Omnitrac comprende 10 misure (6 pneumatici per asse sterzante Omnitrac S e 4 pneumatici per asse motore Omnitrac D), inclusa una nuova misura nell'industria degli impieghi misti: la 315/70R22.5, che risponde alla tendenza sempre più diffusa di usare motrici standard in questo settore.

DuraShield è una nuova tecnologia di Goodyear che presenta un'esclusiva cintura della sommità per offrire una resistenza supplementare contro i danni alla carcassa e una migliore ricostruibilità. La nuova gamma Omnitrac offre una maggiore resa e presenta la marcatura 3PMSF che certifica il superamento di rigorosi test in condizioni invernali severe.

Un'ulteriore caratteristica di questa gamma è l'integrazione della tecnologia RFID (identificazione a radiofrequenza) all'interno di ciascun pneumatico, che consente una semplice identificazione con un dispositivo esterno che si collega al sistema di gestione dei pneumatici.



Matteo Berti, Commercial Sales GM di Goodyear Dunlop Italia

“Oggi gli operatori delle flotte di veicoli per servizio misto richiedono pneumatici molto

versatili su strada e resistenti in fuori strada,” dichiara Matteo Berti, Commercial Sales GM di Goodyear Dunlop Italia. “I nuovi pneumatici OMNITRAC rappresentano una significativa evoluzione rispetto alla gamma precedente e incorporano la tecnologia DuraShield che li rende ancora più resistenti e duraturi. Siamo talmente sicuri della robustezza di questi pneumatici che li garantiamo contro i danni accidentali.”

Omnitrac S

Il pneumatico per asse sterzante Omnitrac S è progettato per affrontare le condizioni specifiche incontrate nell’edilizia moderna e in applicazioni analoghe, dove oltre all’utilizzo nei cantieri si riscontra anche un elevato uso su strada. Questo pneumatico offre un’ampia serie di benefici tra cui usura uniforme su strada, elevati livelli di resistenza ai danni del battistrada ed eccellente ricostruibilità grazie all’innovativa tecnologia DuraShield.

Omnitrac D

Il nuovo pneumatico per asse motore Omnitrac D è dotato di un battistrada con 3 file di tasselli lamellati direzionali, che ottimizzano le prestazioni invernali e in autostrada. L’Omnitrac D fornisce buone prestazioni di usura su strada, un’eccellente trazione su tutte le superfici per tutta la durata di vita, una maggiore resa chilometrica e garanzia di ricostruibilità. Grazie alla tecnologia DuraShield, la durata del pneumatico e la resistenza ai danni del battistrada sono stati aumentati notevolmente, con un’elevata resistenza alle schegge/oggetti di alto spessore anche con l’applicazione di una coppia elevata, compresa quella derivante dall’uso del retarder.

MISURE DELLA NUOVA GAMMA OMNITRAC

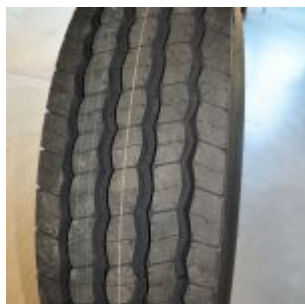
PNEUMATICO	MISURA	INDICE DI CARICO	INDICE DI VELOCITÀ A'	3PMSF	EFFICIENZA DEI CONSUMI	ADERENZA SUL BAGAGLIO	EMISIONI DI RUMORE (dB)
OMNITRAC S	13R22.5	156/150	K	✓	C	B	71)
OMNITRAC S	295/80R22.5	152/148	K	✓	D	B	71)
OMNITRAC S	315/80R22.5	156/150	K	✓	D	B	73))
OMNITRAC S	315/70R22.5	156/150 Alto carico	K	✓	in fase di sviluppo		
OMNITRAC S	385/65R22.5 ⁴	160 (158)	K (L)	✓	in fase di sviluppo		
OMNITRAC S	325/95R24 ⁵	162/160	K	✓	C	B	72))
OMNITRAC D	13R22.5	156/150	K	✓	D	B	75))
OMNITRAC D	295/80R22.5	152/148	K	✓	D	B	75))
OMNITRAC D	315/80R22.5	156/150	K	✓	D	B	75))
OMNITRAC D	315/70 R 22.5	154/150 (152/148)	K (M)	✓	in fase di sviluppo		



Omnitrac S



Omnitrac D



Omnitrac S

Pneumatici rimorchio

I pneumatici rimorchio Goodyear OMNITRAC MST II 385/65R22.5 e 445/65R22.5 completano la gamma di pneumatici per servizio misto di Goodyear e offrono un elevato chilometraggio e una maggiore aderenza nelle applicazioni su strada e in fuori strada. Questi pneumatici presentano un battistrada ampio e assicurano usura uniforme e resa chilometrica, abbinati a un'ottima resistenza ai danni ed elevata stabilità.

Disponibilità

La gamma Omnitrac e le versioni ricostruite a caldo TreadMax saranno disponibili dall'inizio di dicembre 2018.

Goodyear Proactive Solutions

Per ottenere le migliori prestazioni da qualunque pneumatico, soprattutto negli impieghi misti, una corretta manutenzione è di fondamentale importanza. Goodyear raccomanda alle flotte di abbinare l'uso di pneumatici di alta qualità con i giusti livelli di servizio. Per questo motivo, Goodyear Proactive Solutions si rivela particolarmente utile per il servizio misto. Goodyear Proactive Solutions è una suite completa di soluzioni basate sui dati, con una telematica avanzata e una tecnologia di analisi predittiva brevettata, in grado di fornire alle flotte di veicoli commerciali un monitoraggio preciso e in tempo reale dei pneumatici. In particolare, il sistema Goodyear TPMS (Sistema di monitoraggio della pressione dei pneumatici) permette di ottimizzare ancora di più le prestazioni dei pneumatici OMNITRAC per assicurare una maggiore tranquillità alle flotte - soprattutto nei luoghi più remoti. Grazie alla telematica avanzata e all'algoritmo esclusivo di Goodyear, è possibile monitorare costantemente i pneumatici e inviare delle allerte istantanee se la pressione o la temperatura del pneumatico non rientrano nei parametri accettabili.

Omnitrac: tutti i dettagli

Tecnologia DuraShield



I pneumatici Omnitrac sono dotati della tecnologia **DuraShield** brevettata da Goodyear, che consiste in un'esclusiva cintura di sommità che offre al pneumatico resistenza supplementare contro i danni, aumenta il potenziale di chilometraggio e migliora anche la ricostruibilità. La cintura di sommità aiuta a evitare la penetrazione di pietre o di altri oggetti, e quindi previene anche l'ingresso di acqua che può

provocare la corrosione delle cinture nella carcassa. Questa cintura è realizzata con una corda non metallica, impiegata per la prima volta in un pneumatico e sottoposta a un procedimento specifico che assicura un'aderenza ottimale con la mescola.

Battistrada con base protettiva per il funzionamento a freddo

Nei pneumatici Omnitrac S e D, lo spessore sotto al battistrada è stato aumentato per inserire una mescola di base molto spessa, resistente agli strappi. Ciò assicura un aumento della resa chilometrica e della resistenza della carcassa, nonché la protezione contro i danni accidentali provocati da pietre e oggetti estranei.

Tecnologia RFID

Con la tecnologia RFID (identificazione a radiofrequenza) all'interno di ciascun pneumatico, si permette una semplice identificazione con un dispositivo esterno che si collega al sistema di gestione dei pneumatici.

Caratteristiche dell'OMNITRAC S

- **Disegno del battistrada a cinque costolature robuste con lamelle**

I pneumatici per asse sterzante hanno un disegno a 5 costolature con lamelle, per ottimizzare la durata e la distribuzione della pressione al suolo. Ciò contribuisce ad assicurare un'elevata resa chilometrica e un'usura uniforme, oltre a migliorare la trazione. Inoltre, i pneumatici per asse sterzante, OMNITRAC S sono stati ottimizzati per equipaggiare gli assi motore anteriori, compreso il nuovo trend dei sistemi a trazione idraulica.

- **Forma delle scanalature a 'rilascio rapido' con protezione dalle pietre**

La forma delle scanalature 'a rilascio rapido' riduce la ritenzione di pietrisco e offre un'efficace protezione contro la foratura da pietre e la fessurazione delle scanalature, migliorando in tal modo la robustezza e la ricostruibilità dei pneumatici.

- **315/70R22.5**

Nell'ambito degli impieghi misti, il pneumatico 315/70R22.5 è una nuova misura per veicoli di grandi volumi. Il pneumatico per asse sterzante S è 'high load' e ha un indice di carico di 156/150 (4.000kg/3.350kg).

Caratteristiche dell'OMNITRAC D

- **Battistrada direzionale a 3 costolature con tasselli lamellati**

Nel battistrada dell'Omnitrac D, il numero di lamelle è doppio rispetto al numero di

spigoli taglienti, il che assicura un'elevata trazione e un'usura uniforme su tutte le superfici, anche con l'utilizzo del retarder.

- **Elevata area di contatto della costolatura centrale grazie ai tiranti**

La massiccia costolatura centrale offre un'elevata resistenza ai danni e un'usura più uniforme in condizioni stradali abrasive, un elevato potenziale di chilometraggio e una maggiore durata della carcassa.

- Scanalature aperte sulla spalla con protettori anti-pietrisco

Le ampie scanalature aperte sulla spalla offrono un'eccellente drenaggio del fango e ottima capacità di espulsione del pietrisco, mantenendo un'elevata trazione durante tutta la vita del pneumatico e in tutte le condizioni di guida su strada, e assicurano un'elevata resistenza alle schegge/oggetti di alto spessore anche con l'applicazione di una coppia elevata, compresa quella derivante dall'uso del retarder.

- 315/70R22.5

Nell'ambito degli impieghi misti, il pneumatico 315/70R22.5 è una nuova misura per veicoli di grandi volumi.

Garanzia Omnitrac

- Offerta a tutti gli acquirenti di pneumatici Omnitrac
- Copre i danni accidentali ai pneumatici
- Comprende l'accettazione del 100% delle coperture per la ricostruzione2
- Disponibile registrandosi al sito www.mygoodyear.eu/omnitrac

Ricostruibili e riscolpibili

Tutti i pneumatici Omnitrac sono ricostruibili e riscolpibili e sono stati sviluppati secondo l'approccio 'Multiple Life Concept', che permette alle flotte di ottenere il massimo dai loro pneumatici e di ridurre notevolmente il costo chilometrico.

© riproduzione riservata
pubblicato il 28 / 11 / 2018