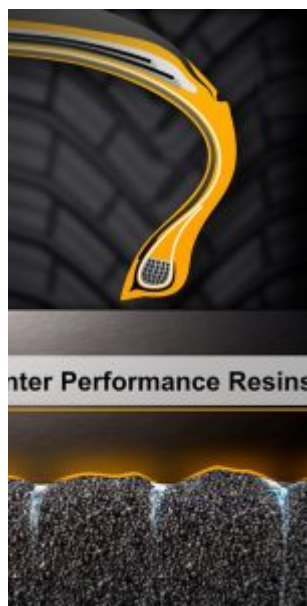


Finalmente anche il marchio Continental offrirà un prodotto utilizzabile in tutte le stagioni: il nuovissimo AllSeasonContact. L'azienda aveva già a catalogo dei prodotti all season con altri marchi, ma da tempo il mercato stava aspettando un prodotto premium con il brand aziendale.

Il produttore tedesco non rinnega la filosofia di sempre, imperniata sugli specialisti stagionali per garantire sicurezza e performance ottimali, ma, per rispondere alla sempre più insistente domanda del mercato, inserisce nel proprio catalogo un pneumatico all season, dicendo: "a determinate condizioni, un pneumatico quattro stagioni può essere un'alternativa, anche secondo il nostro punto di vista". L'AllSeasonContact viene infatti consigliato per le vetture che hanno un basso chilometraggio e che circolano nelle aree urbane di zone geografiche con un clima temperato. "Con questo obiettivo, Continental ha sviluppato un nuovo tipo di pneumatico, l'AllSeasonContact, che coniuga buone prestazioni invernali ed estive, più una resistenza al rotolamento best in class", dice l'azienda.

✘ L'AllSeasonContact, marcato 3PMSF, presenta un profilo battistrada che assomiglia al Michelin CrossClimate e che è stato progettato per offrire "uno straordinario grip sulle strade invernali bagnate e innevate". La gomma è stata realizzata con una "mescola all-season in grado di adattarsi alle diverse condizioni climatiche", denominata **Traction Silica Compound**, che contiene resine con performance invernali e un'elevata quantità di silice. Questa mescola consente al pneumatico di mantenere sempre la flessibilità necessaria e di adattarsi per offrire "performance eccellenti sulle strade coperte di neve o bagnate". Continental descrive il disegno come una "combinazione di spalle aperte per prevenire fenomeni di aquaplaning e un battistrada compatto con un minimo numero di lamelle per migliorare handling e frenata su asciutto".





Il nuovissimo AllSeasonContact sarà disponibile in un **ampio range di misure che va dai 14 ai 18 pollici, con larghezze da 165 a 245 mm, serie da 40 a 70 e codici di velocità T (fino a 190 km/h), H (fino a 210 km/h) e V (fino a bis 240 km/h).**

L'etichetta europea è un ulteriore vanto di questo prodotto trasversale, che in diverse misure raggiunge il **rating B** sia nell'aderenza su bagnato che nella resistenza al rotolamento e conseguente risparmio di carburante, i due parametri tradizionalmente opposti e difficili da equilibrare.

Non è ancora certa la data dell'effettiva disponibilità sul mercato, ma pare che i motori siano già accesi. C'è da aspettarsi che l'AllSeasonContact sarà il protagonista dello stand aziendale ad Autopromotec e un best seller della prossima stagione invernale.



© riproduzione riservata  
pubblicato il 9 / 05 / 2017