

Per la stagione estiva 2017 Nokian Tyres ha lanciato un'assoluta novità, estendendo al contempo il proprio portafoglio prodotti. Ecco una carrellata dell'offerta della casa finlandese, che di anno in anno si dimostra sempre più interessata allo sviluppo di prodotti per la bella stagione.

Il nuovo **Nokian Rockproof** - una guida off-road eccezionale, per i SUV più grandi e per un utilizzo professionale

✘ Un'assoluta novità per gli amanti della guida off-road, dei SUV più grandi e per i veicoli commerciali leggeri. Offre prestazioni stabili e una durata estrema grazie alla speciale miscela Nokian Rockproof Hybrid, con una capacità di sopportare anche impatti inattesi e tagli durante l'utilizzo fuoristrada particolarmente esigente. Il supporto ottimizzato dei blocchi del battistrada aiuta ad offrire ottima maneggevolezza e stabilità più precisa. Il pneumatico è estremamente resistente al taglio, con un disegno aggressivo del battistrada, eiettori di pietre, e la Nokian Aramide Sidewall Technology che rende i fianchi più resistenti. Disponibile nelle misure da 16 a 17 pollici e con indice di velocità Q (160 km / h); nel corso dell'anno vedrà l'aggiunta di altre dimensioni.

Nokian **Line SUV** e Nokian **zLine SUV** - pneumatici SUV unici con fianchi in aramide

Secondo Nokian questi sono pneumatici premium per SUV in grado di assicurare comfort e sicurezza davvero eccezionali. Offrono prestazioni al top su superfici irregolari e allo stesso modo nel traffico urbano, e un grip eccezionale sul bagnato. Per la massima resistenza e protezione da qualsiasi defezione, i fianchi di questi pneumatici sono rinforzati con fibre di aramide. Il basso consumo di carburante e una sensazione di guida superiore rendono questi pneumatici SUV molto popolari. Nokian Line SUV ha ottenuto la terza posizione nei test di pneumatici estivi 2017 di ADAC, registrando anche ottime prestazioni nei test TCS e ÖAMTC. La serie Nokian zLine SUV è progettata per presentare ottime performance anche nei SUV sportivi e per la guida ad alte velocità. La Garanzia Nokian Tyres Aramide copre tutti i pneumatici SUV che si danneggiano in modo accidentale sui fianchi, garantendo ai clienti un prodotto nuovo, corrispondente a quello danneggiato e in via del tutto gratuita. Nokian Line SUV è disponibile nelle misure da 15 a 19 pollici e con indici di velocità H, T e V. Nokian zLine SUV è disponibile nelle misure da 17 a 22 pollici e indici di velocità V, W e Y.

Nokian **eLine 2** - massima sicurezza ed efficienza green

Un grande pneumatico estivo con valutazione AA nell'etichetta europea, estremamente silenzioso e in grado di assicurare prestazioni affidabili in qualsiasi condizione atmosferica. Offre le migliori performance possibili sul bagnato e in termini di efficienza nei consumi di carburante, secondo l'etichetta europea. La tecnologia Nokian Tyres Coanda offre eccellenti proprietà di prevenzione dell'aquaplaning. La miscela è eccezionale in un'ampia gamma di temperature, migliora l'aderenza sul bagnato e riduce la resistenza al rotolamento, risparmiando carburante fino a 0,6 l/100 km. Il pneumatico è particolarmente indicato per un elevato risparmio energetico sui veicoli elettrici o ibridi. Disponibile nei formati da 15 a 16 pollici e indici di velocità H e W.

Nokian **zLine**- le migliori performance alle alte velocità

Pneumatico sportivo ideale per gli automobilisti che richiedono prestazioni e una sensazione di precisione di guida anche a velocità elevate. Le scanalature rifinite in modo particolare aumentano al massimo la resistenza all'aquaplaning. La miscela speciale Nokian Intelligent UHP in silice garantisce un grip stabile a tutte le velocità e ad una vasta gamma di temperature, da quelle primaverili alle autunnali. Il pneumatico è l'ideale per le auto sportive di tutte le marche. È stato descritto come "molto consigliato" nel test estivo 2017 della rivista tedesca Auto Zeitung. Disponibile nelle dimensioni da 16 a 21 pollici e con indici di velocità V, W, X, Y.

Nokian **iLine** - qualità premium ideale per le condizioni dell'Europa Centrale

☒ Un pneumatico estivo con grande efficienza in fatto di risparmio di carburante, progettato per le auto più piccole e per le medie, che promette grande prevenzione dall'aquaplaning grazie alle scanalature Venturi. La miscela full-silice Nokian iLine Silica assicura un'ottima tenuta sul bagnato e una bassa resistenza al rotolamento a tutte le temperature. Il sistema Silent Groove sulle pareti delle nervature laterali consente una guida silenziosa. Disponibile nelle misure da 13 a 16 pollici e indici di velocità T e H.

Nokian **Line** - molto efficiente, efficace e apprezzato

Si tratta di pneumatici premium con prestazioni eccezionali su asciutto e bagnato. La speciale tecnologia Swoop Grooves consente un'efficace prevenzione dell'aquaplaning anche in condizioni atmosferiche complicate. Il pneumatico garantisce una sensazione di guida precisa, stabilità, bassa resistenza al rotolamento e risparmio di carburante grazie alla tecnologia Cross-Block Sipe sulle nervature della zona centrale del pneumatico. Si tratta di un pneumatico dal lungo chilometraggio, con prestazioni silenziose e confortevoli, che è stato molto apprezzato nei test indipendenti 2017 quali ADAC, ÖAMTC e TCS.

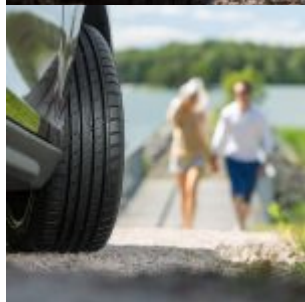
Disponibile nelle misure da 13 a 17 pollici e indici di velocità T, H, V, W.

Nokian **cLine Van** e Nokian **cLine Cargo** - stabilità, durata e sicurezza per i più esigenti usi professionali

La stabilità e la durata di Nokian cLine vengono ottimizzate dai Triangular Supports permettendo al pneumatico di deteriorarsi lentamente. La nuova miscela Clinch riduce con successo al minimo il rumore in cabina. La scolpitura centrale è supportata da un modello ondulatorio, che riduce notevolmente il rischio di aquaplaning durante le piogge estive. Nokian cLine Van è disponibile nei formati da 14 a 17 pollici e indici di velocità S e T. Nokian cLine Cargo è disponibile nei formati da 15 a 17 pollici ed indici di velocità S, T, R.

Tutti i pneumatici estivi Nokian Tyres presentano l'indicatore unico brevettato DSI (Indicatore di Guida Sicura) direttamente sul battistrada. Grazie a questo indice, gli automobilisti possono immediatamente verificare la quantità residua di battistrada in millimetri esaminando la fila di numeri sul battistrada. I numeri scompaiono al consumarsi del pneumatico. Per garantire la sicurezza e le proprietà dei pneumatici estivi, Nokian Tyres raccomanda una profondità minima del battistrada di 4 mm.





© riproduzione riservata  
pubblicato il 18 / 04 / 2017