

Nel weekend dell'11 e 12 marzo CFSA, partner esclusivo di Butler, ha esposto nel suo "Porte aperte" le macchine più innovative del noto marchio di attrezzature per gommisti e non solo. L'apertura di questa nuova area espositiva rappresenta uno dei tasselli più importanti nel piano di crescita a medio termine di Butler, che, proprio in questa occasione, ha stretto un numero importante di contatti e concluso una serie di trattative per l'acquisto di nuove attrezzature, lasciando ben sperare l'azienda sui risultati che potrà produrre il nuovo show room anche nel futuro.

"Sicuramente la ricetta di unire i corsi di formazione messi a disposizione da CFSA, la professionalità del personale addetto e le attrezzature top presentate ha dato vita ad una reazione entusiastica degli invitati e ha prodotto un forte interesse sul territorio piemontese", ha dichiarato l'azienda di Rolo (Reggio Emilia).

Non potevano mancare in questa esposizione le attrezzature simbolo della crescita tecnologica di Butler, azienda da sempre attenta alla sperimentazione e alla ricerca:

**Capture3** - lo smontagomme computerizzato dove precisione e velocità di lavoro sono le principali caratteristiche,

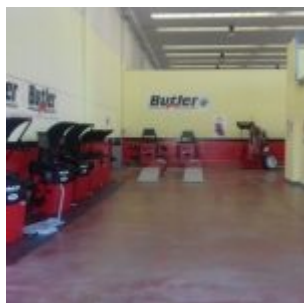
**Librak430P.3TECH** - l'equilibratrice touchless sinonimo di precisione senza compromessi,

**Speed3DHP.B** - l'Assetto ruote 3D che esprime il valore del vero strumento di misura.

Butler e CFSA rinnovano ora l'appuntamento a tutti i clienti alla 27° edizione di **Autopromotec 2017**, la biennale dell'aftermarket automobilistico.



## Butler espone le attrezzature nel nuovo show room permanente di Torino | 2



© riproduzione riservata  
pubblicato il 4 / 04 / 2017