

In un evento sulla pista di Franciacorta Yokohama ha lanciato il nuovo pneumatico eco-friendly dedicato a vetture medie e compatte. Il nuovo BluEarth-Es ES32, presentato all'edizione 2017 del Salone dell'Auto di Ginevra, nasce dalle più recenti e innovative tecnologie Yokohama volte a una mobilità consapevole, performante e a basso impatto. Il nuovo ES32 è costruito a partire dalla tecnologia Nano-blend di Yokohama, composta da polimeri ad alta elasticità e dall'olio estratto dalla buccia degli agrumi, capace di aumentare l'aderenza a terra, in particolar modo su superfici bagnate.

“Definiamo il BluEarth-Es ES32 un pneumatico entry-level, ma solamente per il tipo di vetture che andrà ad equipaggiare: stiamo parlando di un mercato molto ampio di vetture compatte, appartenenti ai segmenti A, B e C. Le prestazioni che questo pneumatico garantisce sono eccezionali e sono convinto che darà grandi soddisfazioni a livello mondo all'azienda”, ha affermato Roberto Pizzamiglio, Direttore Marketing di Yokohama Italia.

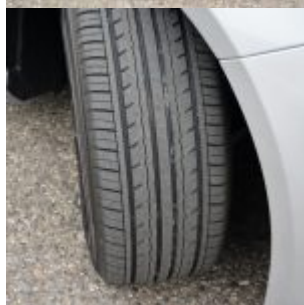
L'innovativo disegno battistrada dell'ES32 è caratterizzato da larghe scanalature longitudinali, tre nelle misure più piccole (con larghezza del battistrada da 145 a 215) e quattro nelle versioni più grandi (con larghezza del battistrada a partire da 225). Tali scanalature permettono un'efficace stabilità di guida e un comfort ottimale grazie al ridotto rumore dovuto al rotolamento, ulteriormente ridotto grazie alle 5 dimensioni diverse dei tasselli. Insieme alle scanalature longitudinali il nuovo pneumatico offre una disposizione molto regolare degli incavi laterali e dei tasselli, capaci di aumentare il comfort e la resistenza del pneumatico contrastandone al contempo l'usura irregolare.

✘ La spalla dell'ES32 è stata studiata per contrastare efficacemente il fenomeno dell'aquaplaning attraverso una fitta e regolare disposizione delle scanalature laterali che arrivano sin al limite della spalla. In questo modo sono garantiti handling, tenuta sull'asciutto e soprattutto sul bagnato.

“Rispetto al predecessore AE01 l'impronta a terra dell'ES32 è stata ottimizzata al fine di migliorare la resistenza del pneumatico e soprattutto contrastare il pericolo di un'usura irregolare estendendo così il ciclo di utilizzo e riducendo l'incidenza sui consumi di carburante”, ha aggiunto Paolo Marconati, responsabile tecnico di Yokohama Italia.

Il nuovo BluEarth-Es ES32 è disponibile in un'ampia gamma di misure, dai 13” ai 18”, e nell'etichetta europea è classificato con C per la resistenza al rotolamento e con B-C per la frenata sul bagnato a seconda delle misure.







© riproduzione riservata  
pubblicato il 24 / 03 / 2017