

A Reifen Kumho ha presentato moltissime novità per tutti i segmenti, che per semplicità sono stati divisi in diverse aree dello stand. A catalizzare l'attenzione era sicuramente l'incredibile Dodge Viper Acr, che calza pneumatici Kumho Ecsta V720. La Viper più veloce di sempre può utilizzare queste gomme sia in pista che in strada, perché le V720 sono omologate per la circolazione.

Tra le altre cose, Kumho presentava un ampliamento di misure dell'invernale WP51 e il Wattrun VS31, un pneumatico appositamente sviluppato ad hoc per le vetture elettriche. Questo prodotto, che vanta simboli che ricordano l'elettricità sul fianco, presenta una riduzione del peso del 25%, cosa che permette una bassissima resistenza al rotolamento. Inoltre, possiede la A nell'etichetta europea per la resistenza al rotolamento e la B per la frenata su bagnato. Per un prodotto per veicoli elettrici si tratta di un ottimo risultato, che esalta caratteristiche diverse come frenata e consumi.



Le misure del WinterCraft WP71

In anteprima mondiale è stato presentato l'invernale UHP WinterCraft WP71, sviluppato per le vetture di medie e grandi dimensioni. Grazie alle scanalature laterali a forma di V, che vanno dal centro fino all'area della spalla, il WP71 presenta un'ottima dispersione del flusso dell'acqua e fornisce un handling eccellente su strada bagnata, tanto che la distanza di arresto nella frenata sul bagnato risulta del 14% minore rispetto al modello della generazione precedente. Questo prodotto è, naturalmente, già ordinabile.

Tra i prodotti performance, era presente anche il nuovo Ps71. Questo prodotto entrerà in produzione a fine anno e sarà disponibile sul mercato a cavallo tra il 2016 e 2017. Sostituirà gradualmente il KU39. Inoltre in fiera era visibile anche l'S-UHP PS91, talmente racing da presentare una bandiera a scacchi sulla spalla.

Una cosa interessante, che forse non tutti sanno, è come i prodotti vengono classificati. Le sigle e i numeri, infatti, non sono scelte casualmente, anzi: ad esempio, P sta per Performance, S per Summer, mentre 9 è l'indice di sportività da 1 a 9. Lo stesso accade per i prodotti ecologici: la sigla ES01 dell'Ecowing significa Ecologico-Summer con sportività 0 perché si tratta di un prodotto appositamente realizzato per ottenere una ridottissima resistenza al rotolamento.

Infine, nel trasporto pesante Kumho presentava i prodotti della famiglia X, dedicata agli impieghi multiuso. I prodotti sono l'KXS 10 per asse sterzante e l'KXD10 per asse trattivo. Entrambi sono prodotti pensati per le flotte che utilizzano i camion in impieghi diversi, su

percorsi diversi, tutto l'anno. Entrambe le versioni sono già ordinabili in dimensione 315 80 22.5 e lo saranno presto anche in dimensione 315 70 22.5 e 295 80 22.5. Kumho afferma che sono solo 5 i produttori che hanno questo tipo di prodotto, e l'azienda coreana è l'unica appartenente alla seconda fascia ad offrirlo.

Tutti i prodotti saranno presentati in modo approfondito in articoli a parte.

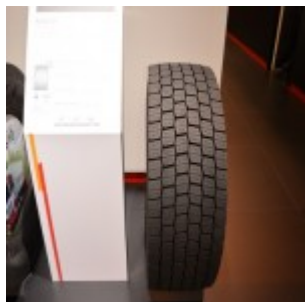


Il Kumho Ecsta PS91





Il Wintercraft WP/1



Il KXD10



Il XKS10

© riproduzione riservata
pubblicato il 18 / 07 / 2016