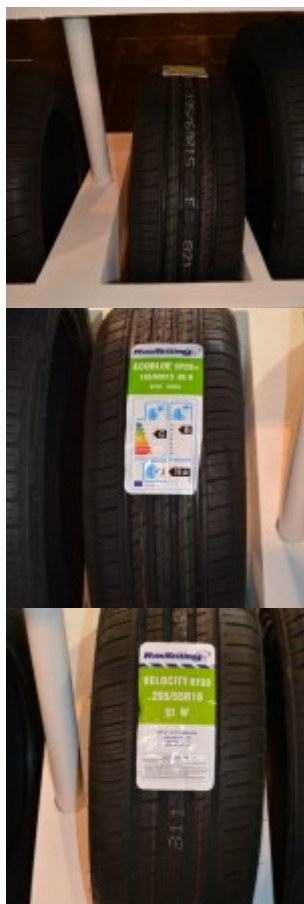
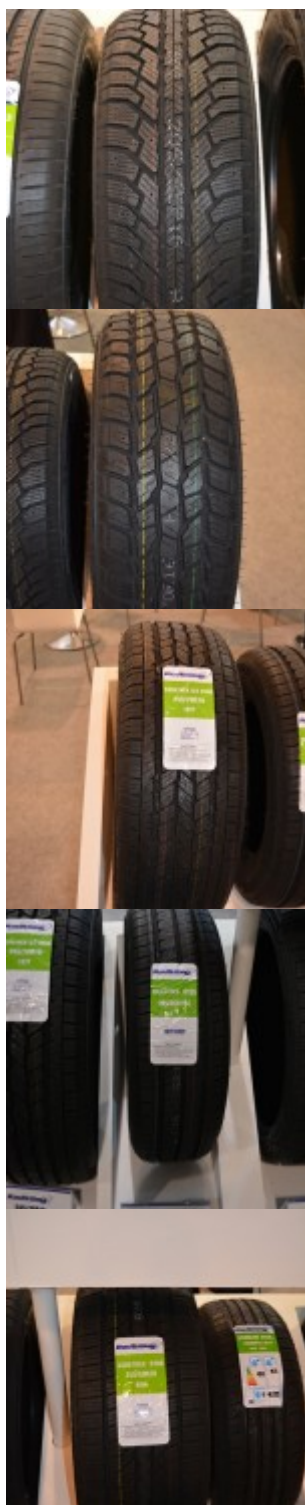


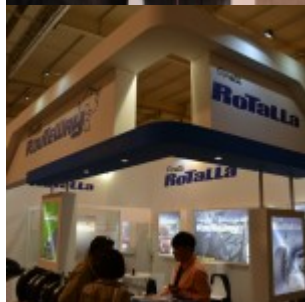
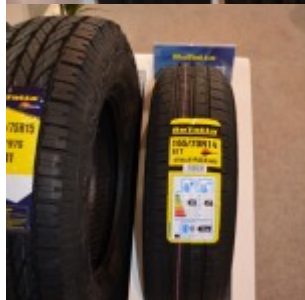
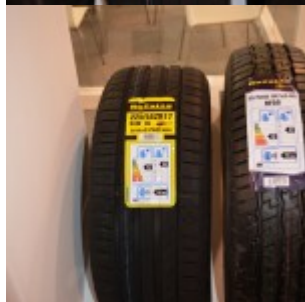
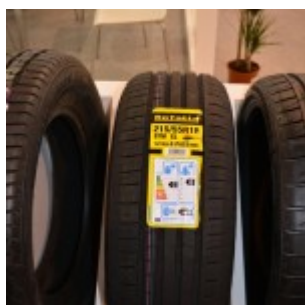
La private label Enjoy Tire è presente in Europa da ormai nove anni e dà grande importanza alla partecipazione alle fiere. L'obiettivo primario della partecipazione all'edizione 2016 di Reifen è stato quello di introdurre il marchio Routeway nel nostro continente. Questo nuovo brand si affianca a Rotalla, marchio, secondo l'azienda "saldamente affermato come una scelta alternativa di qualità ai pneumatici premium." Entrambi i marchi, con le loro gamme complete estive/invernali, hanno attirato l'attenzione dei visitatori durante tutta la fiera.

La gamma Routeway propone 7 prodotti per autovettura: EcoBlue RY22, RY26 e RY26+, oltre al RY33 Velocity e alla gamma Suretrek per All terrain e roadtec per SUV con diversi modelli ciascuno. Rotalla invece presentava i modelli ad alte prestazioni RH01 e RH02.

Il managing director di Enjoy Tire, Xu Xia, ha affermato: "Oltre a mostrare i nostri due marchi, sempre più conosciuti in Europa, abbiamo cercato di stringere contratti di distribuzione esclusivi in tutta Europa. Abbiamo ricevuto molte richieste di informazioni. Le vendite sono in continuo aumento e la fiera è stata sicuramente un successo."







© riproduzione riservata
pubblicato il 7 / 07 / 2016