

Al 66° Salone dell'Auto di Francoforte, Michelin espone molte novità, a cominciare dal nuovo Pilot Sport 4, sviluppato grazie all'esperienza di Michelin nelle competizioni. Questo nuovo pneumatico presenta un battistrada con un'elevata capacità di adattamento alla strada, grazie alle interazioni dinamiche tra architettura, scultura e materiali, per un controllo ottimale della superficie d'impronta al suolo. La tecnologia che rende possibile tutto questo si chiama "Dynamic Response" e consiste in una cintura ibrida di aramide e di nylon per un controllo direzionale ottimale. La fibra, con la sua elevata densità, è estremamente resistente alla trazione e particolarmente leggera (cinque volte più resistente dell'acciaio, a parità di peso), e permette un miglior controllo della forza centrifuga ad alta velocità, mantenendo costante la superficie d'impronta al suolo.

Sicurezza e frenata su strade bagnate: una nuova miscela di gomma, molto omogenea, a base di "elastomeri funzionali", un elastomero che migliora la distribuzione della silice all'interno della miscela e ne rinforza l'azione, e di silice, permette di raggiungere prestazioni di alto livello. Inoltre, canali longitudinali larghi e profondi offrono un'elevata capacità di drenaggio dell'acqua su fondo bagnato. Questa nuova miscela migliora anche la durata chilometrica dello pneumatico e l'efficienza in consumo di carburante.

Il nuovo Michelin Pilot Sport 4 sarà disponibile da gennaio 2016 in 17 dimensioni, in 17 e 18 pollici. Nel corso del 2016 e nel 2017 saranno disponibili le dimensioni in 19 pollici.





Alla fiera verrà esposto anche il Michelin CrossClimate, il primo pneumatico estivo a ottenere la certificazione invernale, è disponibile sui mercati europei da maggio 2015. In 4

mesi, il CrossClimate ha riscosso un successo tale presso i rivenditori che lascia prevedere il superamento degli obiettivi di vendita a fine 2015 del 30% circa. Inoltre, le case automobilistiche, che apprezzano le prestazioni uniche del pneumatico, hanno dimostrato grande interesse nell'omologazione di Michelin CrossClimate come primo equipaggiamento sul mercato europeo.

Essendo la soluzione che coniuga mobilità e sicurezza in ogni condizione meteorologica, Michelin CrossClimate soddisfa le esigenze della gestione delle flotte aziendali: non a caso è stato già scelto da British Gas nel Regno Unito, Carglass e KPMG in Belgio e ALD in Olanda. Michelin CrossClimate è stato sviluppato con l'obiettivo di fornire il pneumatico più adatto ad ogni utilizzo, ad ogni stile di guida, in ogni situazione meteorologica.

Il processo di sviluppo si è basato anche su dati significativi, evidenziati dalle inchieste condotte direttamente da Michelin o per conto del Gruppo:

- Il 65% degli automobilisti europei utilizza pneumatici estivi tutto l'anno (il 20% in Germania, dove la normativa locale impone un equipaggiamento speciale in condizioni invernali, e il 76% in Francia, dove non esistono normative in merito), compromettendo la propria sicurezza nei periodi freddi, in caso di neve o di ghiaccio. (Fonte GFK: studio sui comportamenti dei consumatori europei 2014.)
- 4 automobilisti europei su 10 considerano che il cambiamento stagionale degli pneumatici sia un fastidio e di fatto rinviando il più possibile il momento del cambio. (Fonte Ipsos: comportamenti di acquisto pneumatici invernali 2014/2015.)
- Una percentuale che va dal 3% (in Germania) al 7% (in Francia) degli automobilisti utilizza gli pneumatici invernali tutto l'anno, con il rischio di compromettere la propria sicurezza stradale in estate (aumento dello spazio di frenata su suolo asciutto) e di aumentare i consumi di carburante. (Fonte GFK: studio sui comportamenti dei consumatori 2014.)



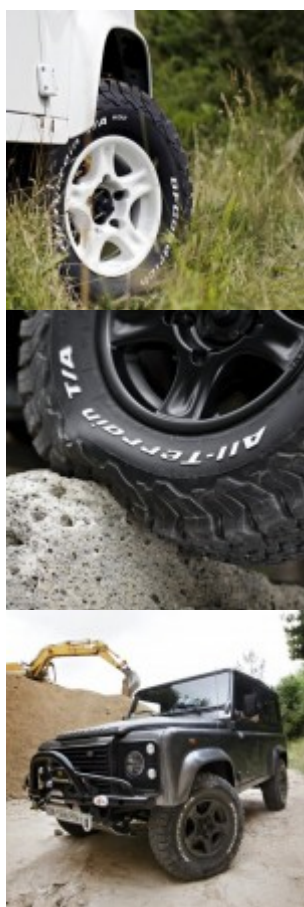




La IAA avrà come protagonista anche il nuovo BFGoodrich All-Terrain T/A® KO2, il pneumatico per veicoli off-road in grado di soddisfare ogni sfida e di aprire nuovi orizzonti. Sul mercato europeo dall'estate 2015, il nuovo BFGoodrich All-Terrain T/A KO2 è estremamente robusto, e combina trazione, durata e prestazioni di aderenza tali da affrontare le condizioni di guida e di mobilità più difficili: asfalto, ghiaia, sterrato, fango e neve. Sviluppato sulla base delle tecnologie sperimentate nelle competizioni, in particolare sul percorso della celebre Baja messicana, BFGoodrich All-terrain T/A KO2 è il primo pneumatico fuoristrada destinato al grande pubblico a integrare la tecnologia CoreGard™. Questa tecnologia consente una protezione ineguagliata contro le accidentalità subite dai fianchi.

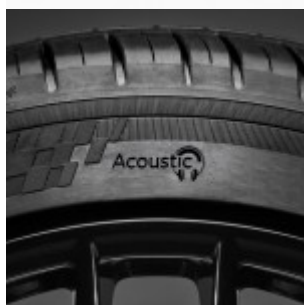
Rispetto al suo predecessore, già noto per la sua robustezza, il BFGoodrich All-Terrain T/A KO2 presenta fianchi ancora più robusti per offrire prestazioni migliori off-road (Basato su test interni di robustezza del fianco tra lo pneumatico BFGoodrich All Terrain T/A KO2 e la generazione precedente lo pneumatico BFGoodrich All-Terrain T/A KO, dimensione LT265/70R17. I risultati del test derivano da una macchina simulatrice di aggressioni al fianco). La durata di BFGoodrich All-Terrain T/A KO2 è doppia sulla ghiaia e migliore del

15% su asfalto. Per gli entusiasti dell'off-road che vogliono continuare l'avventura anche sull'asfalto e per i professionisti che desiderano migliori prestazioni. (Test off-road: basato su test esterni di usura su ghiaia, tra il pneumatico BFGoodrich All Terrain T/A KO2 e la generazione precedente BFGoodrich All Terrain T/A KO, dimensione LT265/70R17, su richiesta di Michelin. Test su strada: basato su test interni di usura, tra i due stessi pneumatici, in dimensione LT265/70R17). Risultati di test interni soggettivi su strade fangose realizzati con indici SAE e convertiti in percentuale da programmi di analisi competitive, in relazione a BFGoodrich All-Terrain T/A KO, nella dimensione LT265 / 70R17. Al di fuori dei sentieri battuti, il BFGoodrich All-Terrain T/A KO2 migliora le sue già note prestazioni off-road con un aumento di trazione del 10% sul fango e del 19% sulla neve, in rapporto alla generazione precedente (Risultati di test esterni, tra lo pneumatico BFGoodrich All-Terrain T/A KO2 e la generazione precedente lo pneumatico BFGoodrich All-Terrain T/A KO, dimensione LT265/70R17, realizzati il 29 gennaio 2014, su richiesta di Michelin, Standard GM Spin test).





Allo IAA di Francoforte è esposto anche Michelin Pilot Sport 3, caratterizzato dalla tecnologia Michelin Acoustic, che equipaggia di serie tutte le Mercedes-AMG Classe S berline e coupé. Acoustic technology consiste nell'applicazione di un anello in schiuma di poliuretano, incollato all'interno di un pneumatico a tecnologia standard, che permette di assorbire e quindi ridurre il rumore generato dal contatto del pneumatico con le irregolarità della superficie stradale. Il contatto causa vibrazioni, che provocano rumore all'interno del veicolo. Michelin Acoustic technology riduce il livello di rumorosità all'interno della vettura in una percentuale che varia dal 15% al 20%, mantenendo invariate tutte le caratteristiche prestazionali del pneumatico.



© riproduzione riservata
pubblicato il 15 / 09 / 2015