

Autopromotec 2015 ha segnato un importante rilancio sul mercato europeo per la cinese Triangle, che ha sfruttato l'occasione per presentare sei nuovi disegni per il segmento vettura, per un totale di oltre 100 misure.

“Finalmente Triangle soddisfa le molte aspettative del mercato e lancia una gamma vettura importante, che va a sostituire i modelli precedenti, dimostrando l'attenzione dell'azienda per il mercato europeo”, ha dichiarato Federico Boggio Sella, titolare di Sunebo Srl, che ha la distribuzione esclusiva del marchio in Italia. “Le novità riguardano sia l'estivo che l'invernale e il trasporto leggero. L'offerta nel segmento autocarro era già stata rafforzata nei mesi scorsi e, per quanto riguarda il movimento terra, Triangle è già da tempo ai massimi livelli, con una gamma che rappresenta il nostro fiore all'occhiello”.

Lo stand di Triangle, caratterizzato dall'intenso colore giallo, si trovava quest'anno in una posizione centrale di forte affluenza del Padiglione 20 della Fiera di Bologna e questo ha permesso di intensificare il rapporto con gli attuali clienti e di incontrare nuovi potenziali partner commerciali. Visto infatti il rinnovamento della gamma e la trasformazione dell'offerta, che oggi è molto più adatta al mercato italiano, Boggio Sella annuncia

che nel settore vettura quest'anno ci saranno sicuramente delle novità in termini di distribuzione sul territorio, mentre per quanto riguarda il truck e il movimento terra, la situazione commerciale rimane stabile.



Triangle Protract TEM11

Sul mercato sono già disponibili il pneumatico per il trasporto leggero TR652, il SUV TR257, l'invernale PL01 Snowlink e l'estivo TR978. Nei prossimi mesi verranno inoltre lanciati il **Protract TEM11**, un pneumatico del segmento “Value”, progettato per combinare basso consumo di carburante, lunga durata del battistrada e guida sicura, e lo **Sportex TSH11**, un profilo asimmetrico nel segmento HP, che fornisce una pronta risposta di guida e controllo anche in condizioni estreme e che sarà disponibile in una gamma da 16 a 24”, con codici di velocità da W a Y.

TR652 Light Truck è dedicato al trasporto leggero ed è stato progettato con una struttura particolarmente robusta, in grado di offrire una guida confortevole e maneggevole, ma anche di garantire un'usura uniforme nel tempo, che allunga la durata di vita della carcassa.

TR257 SUV è la proposta di Triangle per il segmento Highway SUV ed è stato sviluppato per massimizzare la quotidiana esperienza di guida grazie alle prestazioni e al comfort.



Triangle TR978 Premium

PL01 Snowlink è invece il nuovo pneumatico invernale con battistrada direzionale per vetture e SUV. Secondo dei test effettuati dall'azienda nel circuito Arctic Falls, in Svezia, questo modello dimostra su neve e ghiaccio performance simili e a volte anche migliori rispetto ai marchi leader in Europa. Le prime quattro misure sono in produzione e altre 22 sono in fase di sviluppo.

TR978 Premium punta infine a garantire una guida confortevole e silenziosa, insieme a sicurezza e prestazioni.

Il distributore italiano, visto il cambio sfavorevole euro-dollaro, che ha ridotto significativamente il vantaggio competitivo dei prezzi cinesi, nel segmento professionale ha deciso di lavorare sui "field test", in modo da spostare la competizione sul vantaggio di rese chilometriche e orarie nel movimento terra.

"Triangle finalmente ha deciso di investire sul mercato europeo", conclude Boggio Sella. "In un panorama dove a volte la concorrenza cinese è ai margini della legalità, noi ci distinguiamo per le collaborazioni con player globali come Goodyear e per il posizionamento serio e professionale sul mercato".



Triangle TR257 SUV 2



Triangle Protract TEM11



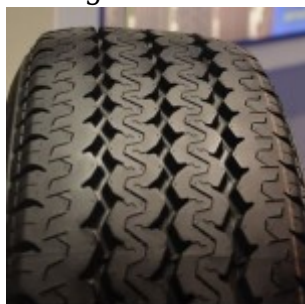
Triangle PL01



Triangle Sportex TSH11



Triangle TR978 Premium



Triangle TR 652

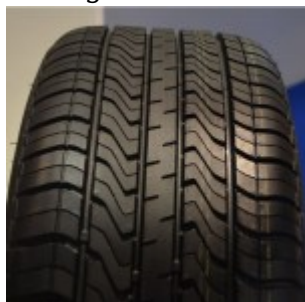
Triangle rilancia la gamma vettura con 6 nuovi disegni e oltre 100
misure | 4



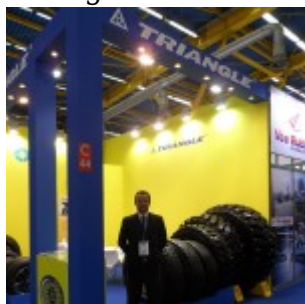
Triangle TR 978 2



Triangle TR 652 2

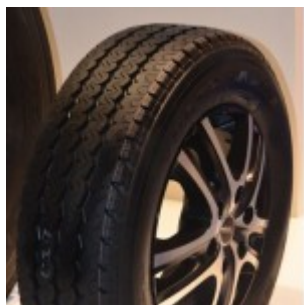


Triangle TR 978 P



Federico Boggio Sella, titolare di Sunebo Srl, che ha la distribuzione esclusiva del marchio in Italia.

Triangle rilancia la gamma vettura con 6 nuovi disegni e oltre 100
misure | 5



Triangle TR 652

© riproduzione riservata

pubblicato il 14 / 07 / 2015