

Michelin, che sarà fornitore ufficiale del MotoGP World Championship dal 2016, festeggia il ritorno alle corse nella categoria regina delle competizioni con il lancio di sei nuovi pneumatici hypersport e da pista destinati a 4 usi distinti. Nonostante i diversi usi, tutti i pneumatici sono stati sviluppati in competizione e sono espressione della filosofia Michelin Total Performance, che permette di migliorare tutte le prestazioni dello pneumatico simultaneamente, anche quelle ritenute tra loro inconciliabili.

### **Michelin Power SuperMoto & SuperMoto Rain**

La gamma Michelin Power SuperMoto deriva dal successo nel Campionato del Mondo FIM SuperMoto 2014 ed è stata sviluppata in collaborazione con i migliori piloti. Dopo il pneumatico da 16,5 pollici, ecco una nuova versione da 16 pollici con mescole innovative che migliorano notevolmente e simultaneamente il feedback della gomma anteriore, l'handling, il grip e durata.

Oltre al notevole grip, Michelin Power SuperMoto Rain, sviluppato specificamente per condizioni di pioggia, presenta una scultura del battistrada che ottimizza la capacità di drenaggio dell'acqua e le prestazioni in una vasta gamma di temperature.

### **Michelin Power SuperSport Evo**

Michelin Power SuperSport Evo ha una vocazione stradale e pistaiola. Grazie alle nuove mescole utilizzate in combinazione con la tecnologia 2CT anteriore e 2CT+ posteriore e alla Michelin Adaptive Casing Technology (ACT) nel pneumatico posteriore, offre grande stabilità in curva e nei rettilinei, durata e prestazioni sul bagnato e sull'asciutto ottimali. La scultura del battistrada anteriore e posteriore è stata sviluppata per offrire elevati livelli di frenata e trazione a moto dritta, e buon grip in curva grazie a un tasso di intaglio variabile che cambia in base all'angolo di inclinazione. Per la pista, la nuova carcassa permette di girare a pressione più bassa, in modo da aumentare l'area di contatto a suolo.

Dimensioni disponibili: 120/70ZR17, 180/55ZR17, 180/60ZR17, 190/50ZR17, 190/55ZR17, 200/55ZR17

### **Michelin Power Cup Evo**

Michelin Power Cup Evo è un pneumatico omologato per uso stradale, sviluppato per track day e pista, che permette ai piloti di arrivare al circuito sulla propria moto e poi di correre in pista. Questo pneumatico è basato sul design del Power Ultimate, dotato di Michelin ACT, ma integra mescole 2CT nuove e più versatili all'anteriore e al posteriore (è disponibile una

versione unica per ogni dimensione). È quindi di facile utilizzo ed elimina la necessità di operare scelte difficili in base alle condizioni meteorologiche e al circuito.

Dimensioni disponibili: 120/70ZR17, 180/55ZR17, 190/55ZR17, 200/55ZR17

### **Michelin Power Slick Evo**

Michelin Power Slick Evo è la versione slick del Michelin Power Cup Evo. È progettato per il circuito e non omologato per uso stradale. Ha le stesse caratteristiche del Michelin Power Cup Evo, anche se il profilo dello pneumatico anteriore differisce leggermente per maggiore handling. È classificato ZR per velocità fino a 300 km/h ed è ideale per chi va in pista nel weekend, offrendo prestazioni costanti.

Dimensioni disponibili: 120/70ZR17, 190/55ZR17, 200/55ZR17

### **Michelin Power Slick Ultimate (disponibile solo presso i dealer approvati da Michelin Motorsport)**

Ideata per i piloti più esperti alla ricerca del tempo sul giro, questa gamma deriva dalle più recenti e avanzate tecnologie testate sul circuito. Il grip sull'asciutto è notevole ed è estremamente facile da usare in termini di set-up della moto. Il pneumatico anteriore, nuovo per costruzione, profilo e mescola con nero fumo, offre velocità e precisione in curva, oltre a migliore grip in frenata. Lo pneumatico posteriore offre grip ottimale in accelerazione e durata. La gamma include una scelta di due versioni mono-mescola per lo pneumatico anteriore (mescola media/B e alternativa più dura/C), oltre a tre opzioni per il pneumatico posteriore (da morbida/A a dura/C), che si adattano alle diversità di temperatura, superficie e configurazione della pista.

La gamma Michelin Power Slick Ultimate è ideale per la pista. In questa stagione, è il pneumatico usato da tutti i piloti nel campionato spagnolo di velocità (CEV), una categoria molto combattuta, che ha visto Michelin aggiudicarsi cinque titoli consecutivi dal 2010.

Dimensioni disponibili: 120/70R17, 200/55R17

### **Michelin Power Cup Ultimate (disponibile solo presso i dealer approvati da Michelin Motorsport)**

Michelin Power Cup Ultimate è stato sviluppato esclusivamente per la pista, ma è la versione intagliata, omologata per uso stradale (con codice di velocità in V), di Michelin Power Slick Ultimate, con cui condivide le stesse prestazioni sportive. Anch'esso è destinato

ai piloti più veloci e presenta la stessa evoluzione nel campo delle prestazioni del Power Slick Ultimate - comprese le mescole 100% nero di carbonio.

La gamma presenta una mescola 2CT per il battistrada del pneumatico anteriore (media/B) e una selezione di tre versioni mono-mescola per i pneumatici posteriori (A, B e C), che si adattano alle diversità di temperatura e configurazione della pista.

Dimensioni disponibili: 120/70R17, 190/55R17

### **Michelin Adaptive Casing Technology**

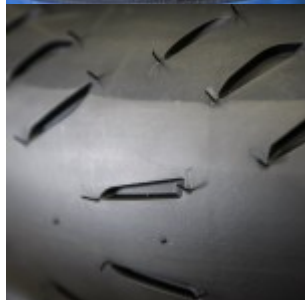
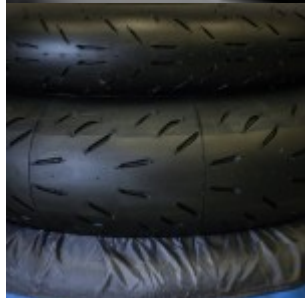
La nuova tecnologia ACT sviluppata da Michelin migliora la stabilità e contrasta il fenomeno del serpeggiamento ad alta velocità che può causare la sensazione di insicurezza. Il nuovo design specifico delle tele carcassa consente di variare la rigidità in base all'angolo di inclinazione.

Questo è possibile grazie alla diversa disposizione delle tele, precedentemente disposte in modo simmetrico: la prima si trova a un angolo di 70° e la seconda a un angolo di 90°. Con questa minore differenza di angolo, la sommità si flette maggiormente. Nello stesso tempo, la prima tela si sovrappone nella zona dei fianchi e, avvolgendosi sotto i cerchi posizionate nel tallone, forma una sorta di sandwich con la seconda tela. In questo modo, i fianchi (e solo i fianchi) sono costituiti da tre tele, che formano una struttura a triangolo che resiste alla deformazione. Si ottiene così maggior stabilità grazie alla sommità più flessibile, e minimo drifting in curva per i fianchi rigidi.

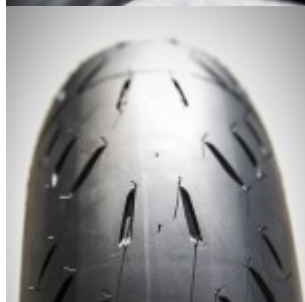
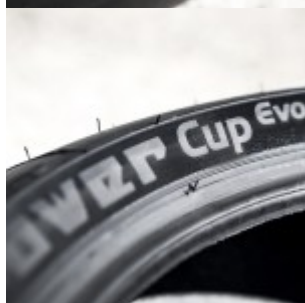
In pratica, a seconda dell'angolo di inclinazione, il pneumatico è in grado di adattarsi a diversi livelli di grip. La superficie di contatto passa gradualmente dalla sommità flessibile (per una stabilità ottimale sul rettilineo) alle spalle sempre più rigide a seconda dell'angolo di inclinazione della moto.

Inoltre, la nuova struttura di Michelin Power Slick Evo, Michelin Power Cup Evo e Michelin Power SuperSport Evo migliora altre prestazioni, che includono una maggiore versatilità in pista e in strada, e riduce al minimo gli aggiustamenti al setting della moto.

## Nuovi pneumatici Michelin hypersport e da pista: tempi sul giro sempre più veloci! | 4



## Nuovi pneumatici Michelin hypersport e da pista: tempi sul giro sempre più veloci! | 5



# Nuovi pneumatici Michelin hypersport e da pista: tempi sul giro sempre più veloci! | 6



## Nuovi pneumatici Michelin hypersport e da pista: tempi sul giro sempre più veloci! | 7



© riproduzione riservata  
pubblicato il 6 / 05 / 2015