

I caricatori skidsteer sono versatili ed estremamente agili. Vengono impiegati in tutti i tipi di industria, costruzioni e applicazioni agricole. Tuttavia, la loro efficienza dipende chiaramente anche dai pneumatici con cui sono equipaggiati: viste le specifiche caratteristiche costruttive, i pneumatici skidsteer devono soddisfare requisiti molto elevati in termini di grip, durata e bassa usura. "Grazie alle profonde conoscenze e all'esperienza dei nostri ingegneri, i nostri nuovi pneumatici skidsteer soddisfano sempre le più elevate aspettative. I due nuovi modelli Trac Star ND L-4 e Beefy Baby SDS lanciati ad Intermat offrono ai nostri clienti un ottimo rapporto qualità -prezzo", afferma Yogesh Mahansaria, fondatore di Alliance Tire Group.

Trac Star ND L-4

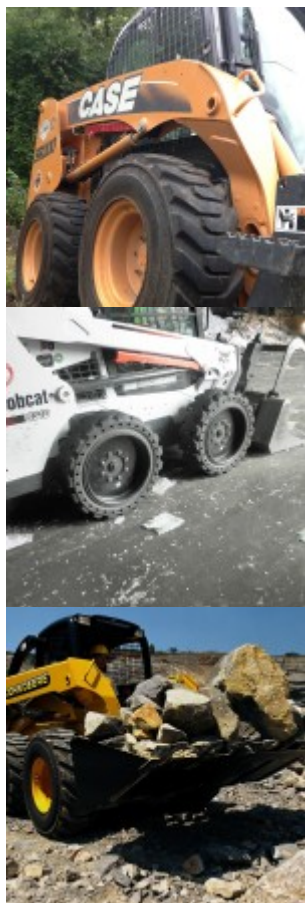
Il nuovo Trac Star ND L-4 è adatto per caricatori skidsteer e terne (ruote anteriori) ed è disponibile nelle misure 10-16,5 e 12-16,5. Questi pneumatici sono caratterizzati da un disegno del battistrada non direzionale per una migliore trazione. Lo schema a blocchi utilizzato è l'ideale per superfici dure, mentre gli incavi del battistrada di tipo L-4 assicura una trazione ottimale e una vita utile più lunga per lo pneumatico. "L'elevato rapporto tra superficie dei tasselli e incavi consente una lunga durata del battistrada e presenta un'ulteriore caratteristica di questo nuovo pneumatico", dice Angelo Noronha, Chief Sales e Marketing After Market per l'Europa. "Tuttavia, grazie alle spalle arrotondate, questi pneumatici risultano adatti anche per manti erbosi. Inoltre, i tasselli della spalla sono allineati circonferenzialmente, fornendo così un'usura uniforme, eccezionale stabilità e un'impronta a terra più ampia. Infine, il Trac Star ND L-4 dispone di una gomma con una durata superiore del 14 % rispetto agli altri pneumatici del segmento", aggiunge Noronha.



Galaxy Beefy Baby SDS

Beefy Baby SDS

Il Beefy Baby SDS è un nuovo pneumatico solido. L'intera sezione trasversale è realizzata in solida gomma, minimizzando così i tempi d'inattività. Le mescole sono altamente resistenti a usura e tagli. La costruzione robusta dell'intero pneumatico è stata progettata per applicazioni esigenti e gravose. Il battistrada più profondo ne permette la riscolpitura, estendendone così ulteriormente la durata. Allo stesso tempo, la gomma solida è più stabile e permette quindi di trasportare carichi più elevati. Il montaggio è facile dato che i pneumatici sono pressati sul cerchio. Disponibile nelle versioni 10-16.5/31×10-20 e 12-16.5/33×10-20, il Beefy Baby SDS è disponibile con o senza aperture.



© riproduzione riservata
pubblicato il 23 / 04 / 2015