

SM 665



SMONTAGOMME
PROFESSIONALE
AUTOMATICO

DÉMONTÉ-PNEUS
PROFESSIONNEL
AUTOMATIQUE



CEMB

SM 665



- Smontagomme automatico con **palo a ribaltamento posteriore**.
- Démonte-pneus automatique avec **piquet escamotable en arrière**.

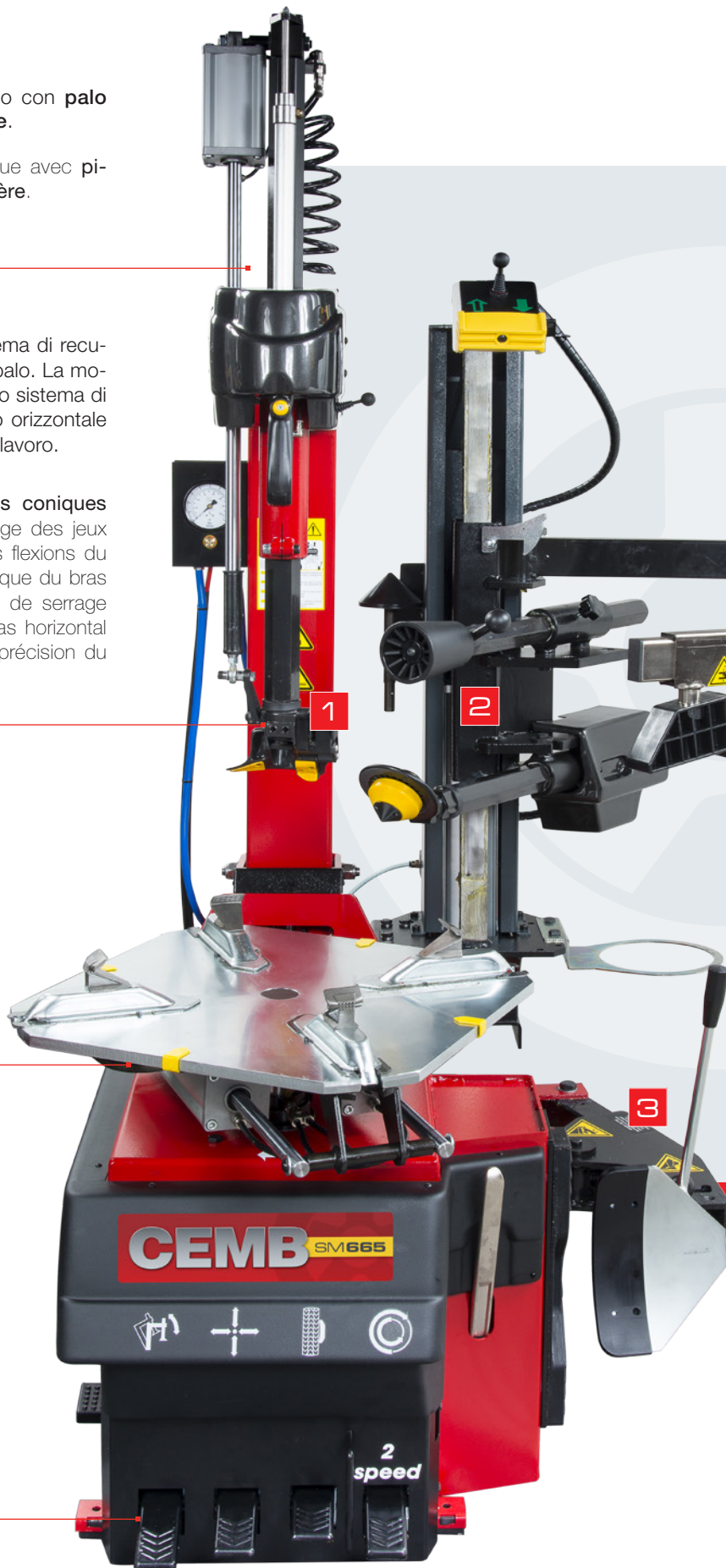
- Palo verticale, **dotato di boccole coniche** e triplo sistema di recupero giochi che consentono di eliminare le flessioni del palo. La movimentazione pneumatica del braccio operante e il doppio sistema di bloccaggio completo di rullini di scorrimento del braccio orizzontale permettono di ottenere un migliore livello di precisione di lavoro.



- Piquet vertical muni de **douilles coniques** et de triple système de rattrapage des jeux qui permettent de supprimer les flexions du piquet. Le mouvement pneumatique du bras opératoire et le double système de serrage à galets de coulissement du bras horizontal assurent un meilleur niveau de précision du travail.

- Piatto autocentrante con capacità **bloccaggio da 10 - 25"** a doppio senso di rotazione e doppia velocità con comando a pedale, **dotato di bielle curve** per mantenere costante la forza di bloccaggio al variare del diametro del cerchio.
- Plateau à centrage automatique avec **capacité de serrage 10 - 25"**, à double sens de rotation et double vitesse avec commande par pédalier ; **muni de bielles courbes** pour maintenir constante la force de serrage avec la variation de diamètre de la jante.

- Carcassa con **pedaliera estraibile**, che facilita l'assistenza tecnica, **robusto riduttore**, limitatore pressione di gonfiaggio a norme CE e dispositivo di gonfiaggio con azionamento a pedale di serie.
- Carcasse avec **pédalier extractible**, pour faciliter l'assistance technique ; **robuste réducteur** ; limiteur de pression de gonflage conforme aux normes CE et dispositif de gonflage à actionnement par pédalier de série.



Smontagomme professionale automatico senza leva ideale per gommisti ed officine meccaniche, concepito per operare su ruote di autovetture e veicoli commerciali leggeri. Fornito di serie del pressore laterale TPH, raccomandato per operare correttamente e con facilità su ruote RUN-FLAT e UHP fino a 25" e cerchi in lega.

Démonte-pneus professionnel automatique sans levier, idéal pour l'emploi dans les ateliers des réparateurs de pneus et mécaniques. Il a été conçu pour travailler sur les roues de voitures et véhicules utilitaires légers. Livré de série avec l'outil de pression latéral TPH, recommandé pour travailler correctement et aisément sur des roues RUN-FLAT et UHP jusqu'à 25" et sur les jantes en alliage.



- Dotato di utensile automatico brevettato di **montaggio/smontaggio tipo leverless**, completo di protezioni in plastica e gestito tramite apposito **joystick di comando**. Grazie ad una veloce e ripetitiva procedura di smontaggio ruota automatica, si annulla ogni rischio di danneggiare cerchione o pneumatico.

- Muni d'outil pneumatique breveté de **montage et démontage, de type 'leverless'** ; complet de protections en plastique et **commandé par joystick**. Une procédure rapide et répétitive de démontage automatique de la roue permet de supprimer tout risque d'endommagement de la jante ou du pneu.



- Pressore laterale professionale TPH di serie raccomandato per operare su ruote Run-Flat e UHP. Dotato di **utensile alzatallone** brevettato a **posizionamento automatico**.

- Outil de pression latéral professionnel TPH, livré de série ; recommandé pour travailler sur des roues Run-Flat et UHP. Muni d'outil **lève-talon** breveté à **positionnement automatique**.



- Braccio dotato di **cilindro a doppio effetto** ad alta efficienza ed equipaggiato con un meccanismo brevettato che permette di ottenere **due diverse inclinazioni di lavoro** tra paletta e ruota, migliorando così l'accuratezza dell'operazione di stallonatura. Anche l'appoggio ruota è regolabile in 2 posizioni di lavoro.

- Bras équipé de **vérin à double effet** à haute efficacité, muni d'un mécanisme breveté permettant d'obtenir **deux inclinaisons de travail** différentes entre la palette et la roue ; ce qui améliore la précision de l'opération de détalonnage. L'appui de la roue est aussi réglable sur 2 positions de travail.



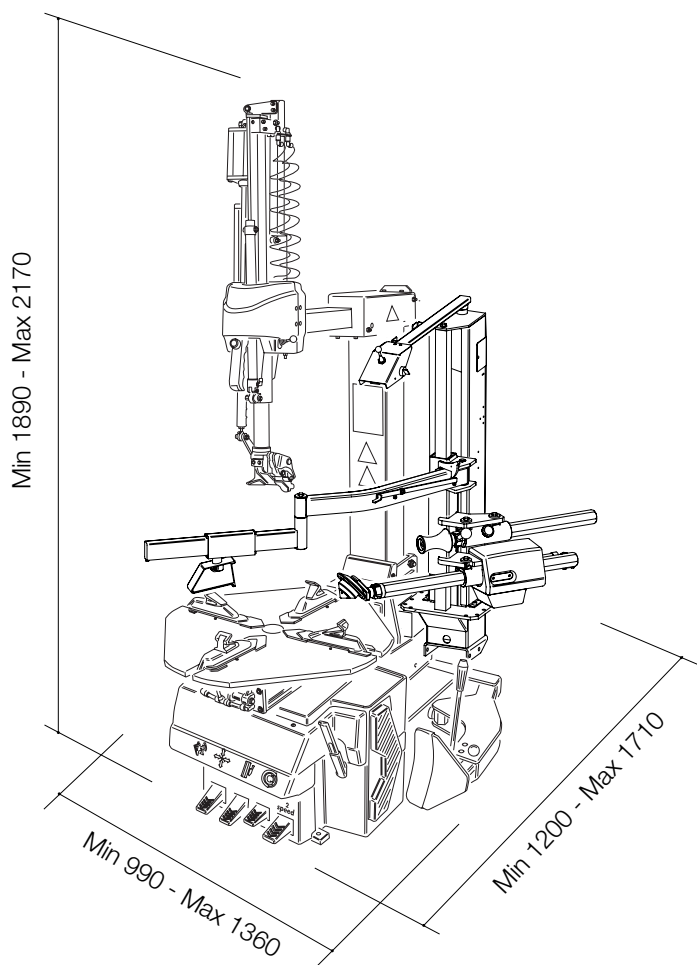
- Smontagomme fornibile a richiesta in **versione WDK**
- Démonte-pneus pouvant être fourni, sur demande, en **version WDK**.

ACCESSORI STANDARD - ÉQUIPEMENT STANDARD

Macchina fornita di serie di set completo di protezioni plastiche per operare correttamente sui cerchi in lega (testina di montaggio, paletta stallonatrice, leva alzatalloni e griffa del piatto autocentrante).

Machine fournie de série d'un jeu complet de protections en plastique pour bien travailler sur les jantes en alliage (tête de montage, palette de détalonneur, levier lève-talons et griffe du plateau à centrage automatique).

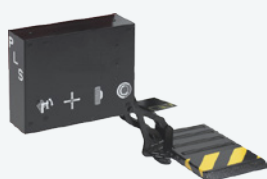




Capacità di bloccaggio	10" - 25"
Bloccaggio esterno	10" - 22"
Bloccaggio interno	13" - 25"
Diametro massimo ruota	1060 mm (42")
Larghezza massima ruota	370 mm (14.5")
Forza stallatore	2900 Kgf (6395 lbf)
Velocità di rotazione	6-12 rpm (8 rpm 1sp)
Potenza motore trifase	0.8-1.1 kW (1.1-1.5 Hp)
Potenza motore monofase	0.75 kW (1.0 Hp)
Pressione di esercizio	8 - 10 bar (116 - 145 psi)
Livello di rumorosità	< 70 ± 3 dB (A)
Peso netto	380 Kg (840 lbs)
Peso lordo	395 Kg (870 lbs)
Dimensioni imballo	1310 x 1020 x 2100 mm

Capacité de serrage	10" - 25"
Serrage externe	10" - 22"
Serrage interne	13" - 25"
Diamètre maxi roue	1060 mm (42")
Largeur maxi roue	370 mm (14.5")
Force décolleur	2900 Kgf (6395 lbf)
Vitesse de rotation	6-12 rpm (8 rpm 1sp)
Moteur triphasé	0.8-1.1 kW (1.1-1.5 Hp)
Moteur monophasé	0.75 kW (1.0 Hp)
Pression de service	8 - 10 bar (116 - 145 psi)
Niveau sonore	< 70 ± 3 dB (A)
Poids net	380 Kg (840 lbs)
Poids brut	395 Kg (870 lbs)
Dimensions emballage	1310 x 1020 x 2100 mm

ACCESSORI OPZIONALI - ACCESSOIRES SUR DEMANDE



PLS - 939005201
x 1



UWA24 - 939005100
x 4



UMA - 939005101
x 4



KIT AS 939005021
x 1



HPG-RF - 939005120
x 1

Per altri accessori opzionali fare riferimento al catalogo dedicato - Pour toutes les autres informations Vous êtes invitées à consulter notre brochure dédiée.



CEMB S.p.A.
Via Risorgimento, 9
23826 Mandello del Lario (LC) Italy
www.cemb.com

 **Garage equipment division**
CEMB - ITALY
Plant and Training Center
phone +39 0341 706369
fax +39 0341 700725
garage@cemb.com

CEMB USA - BL Systems Inc.
2873 Ramsey Road
Gainesville, GA 30501 - USA
Phone +001 678 717 1050
Fax +001 678 717 1056
sales@cemb-usa.com

All the data and features mentioned in this catalogue are purely for information and do not constitute any commitment on the part of our company, which reserves the right to make any and all alterations it may consider suitable without notice.